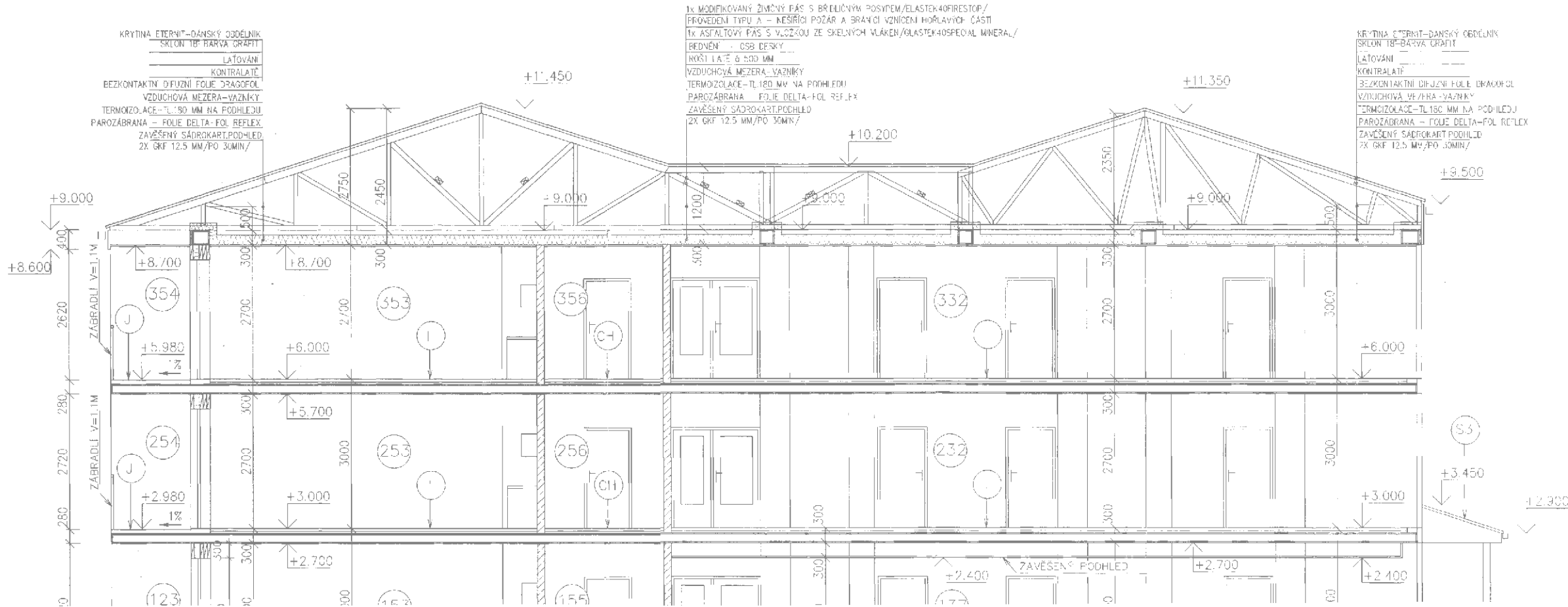
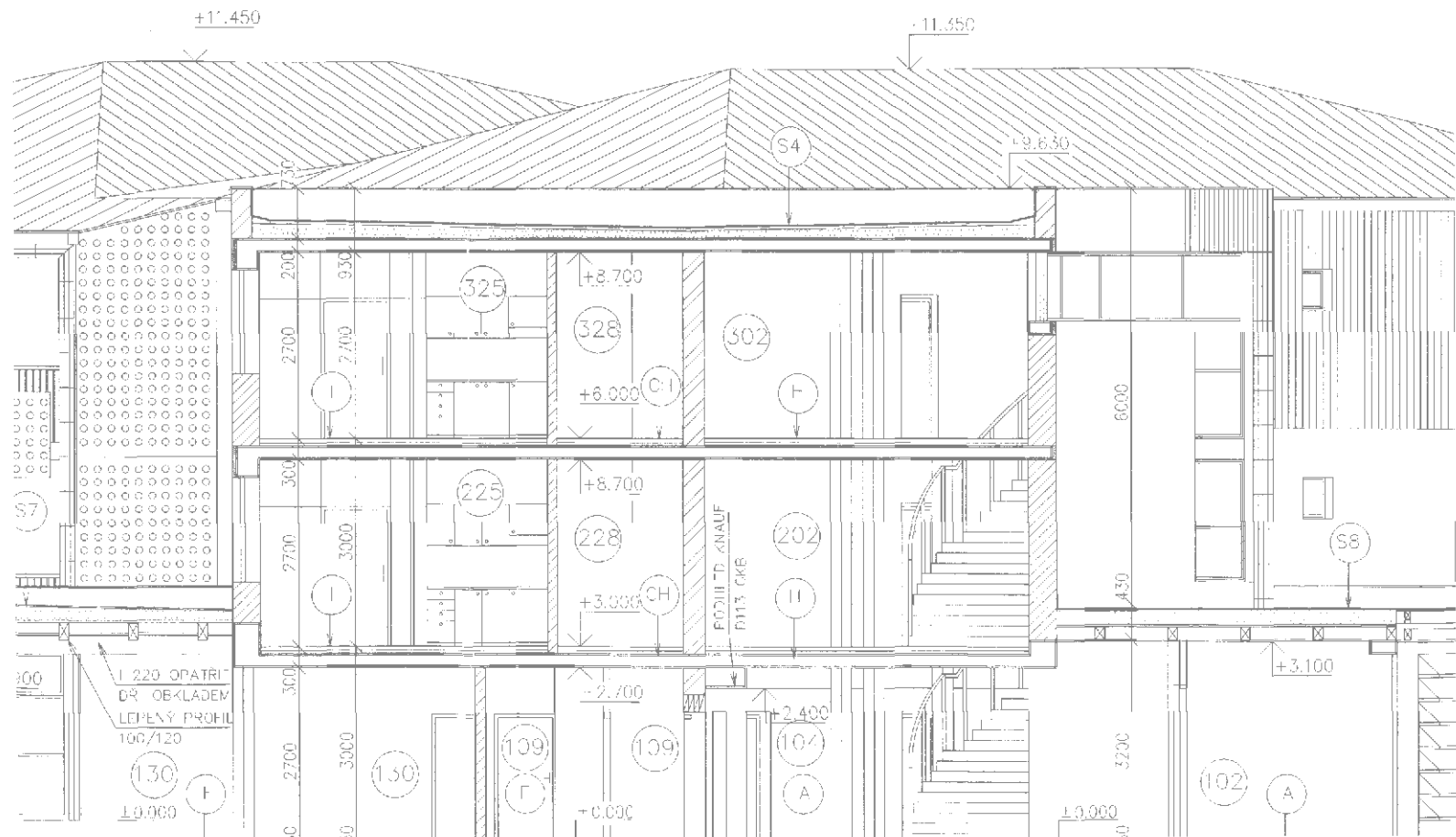


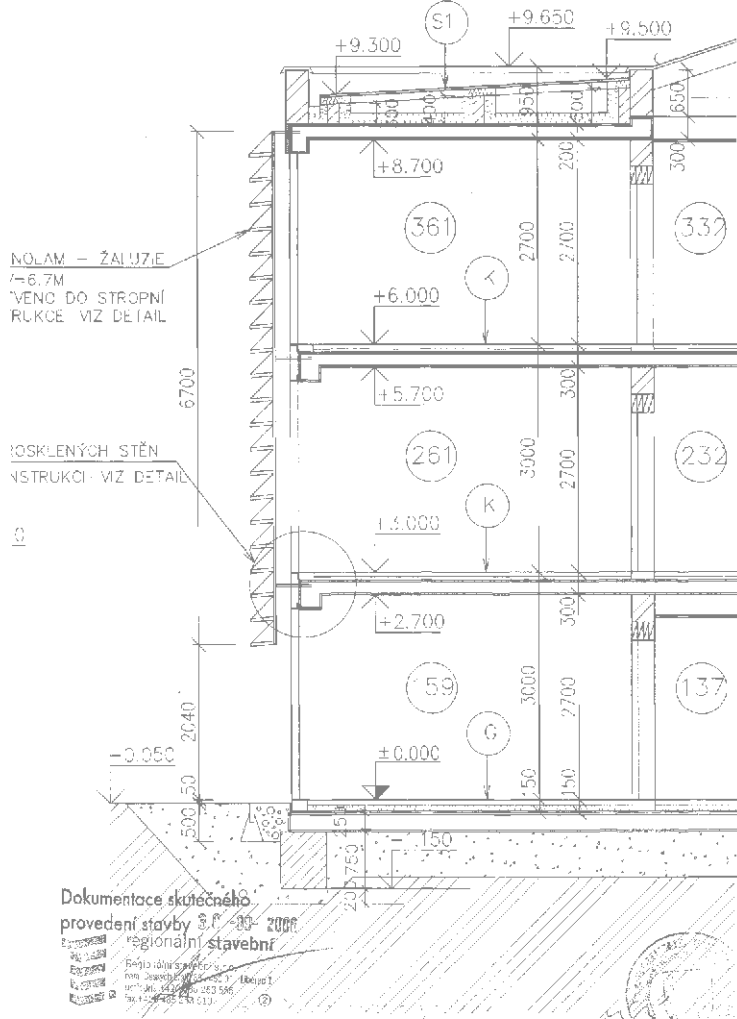
Řez A- stávající stav



Řez B- stávající stav



Řez C- stávající stav



Č. REVIZE	DATUM REVIZE	POPIS REVIZE
-	2022-12-05	Výchozí vydání

KL-PLAN projektový ateliér		OPRAVA STŘECHY DPS "D" UL. ŠPÁLOVA 944, NOVÝ BOR	
KL-PLAN s.r.o. T: +420 777821078 info@klplan.cz www.klplan.cz		D.1.1 Architektonicko-stavební řešení	
		Řezy- stávající stav	
HIP: Ing. Libor Kubát ±0,000=***m.n.m BPV	Investor Město Nový Bor, nám. Míru 1 473 01 Nový Bor IČ 00260771	PARÉ ČÍSLO:	
ZPRACOVATEL DÍLČÍ ČÁSTI: Ing. Libor Kubát	Místo stavby Nový Bor		
VEDOUČÍ DÍLČÍ ČÁSTI: Ing. Libor Kubát	Kraj Liberecký		
	Číslo zakázky 13-2022/LK-0H	ČÍSLO VÝKRESU:	
	Měřítko 1:100	D.1.1.3	
	Účel PD Dokumentace pro provádění stavby		