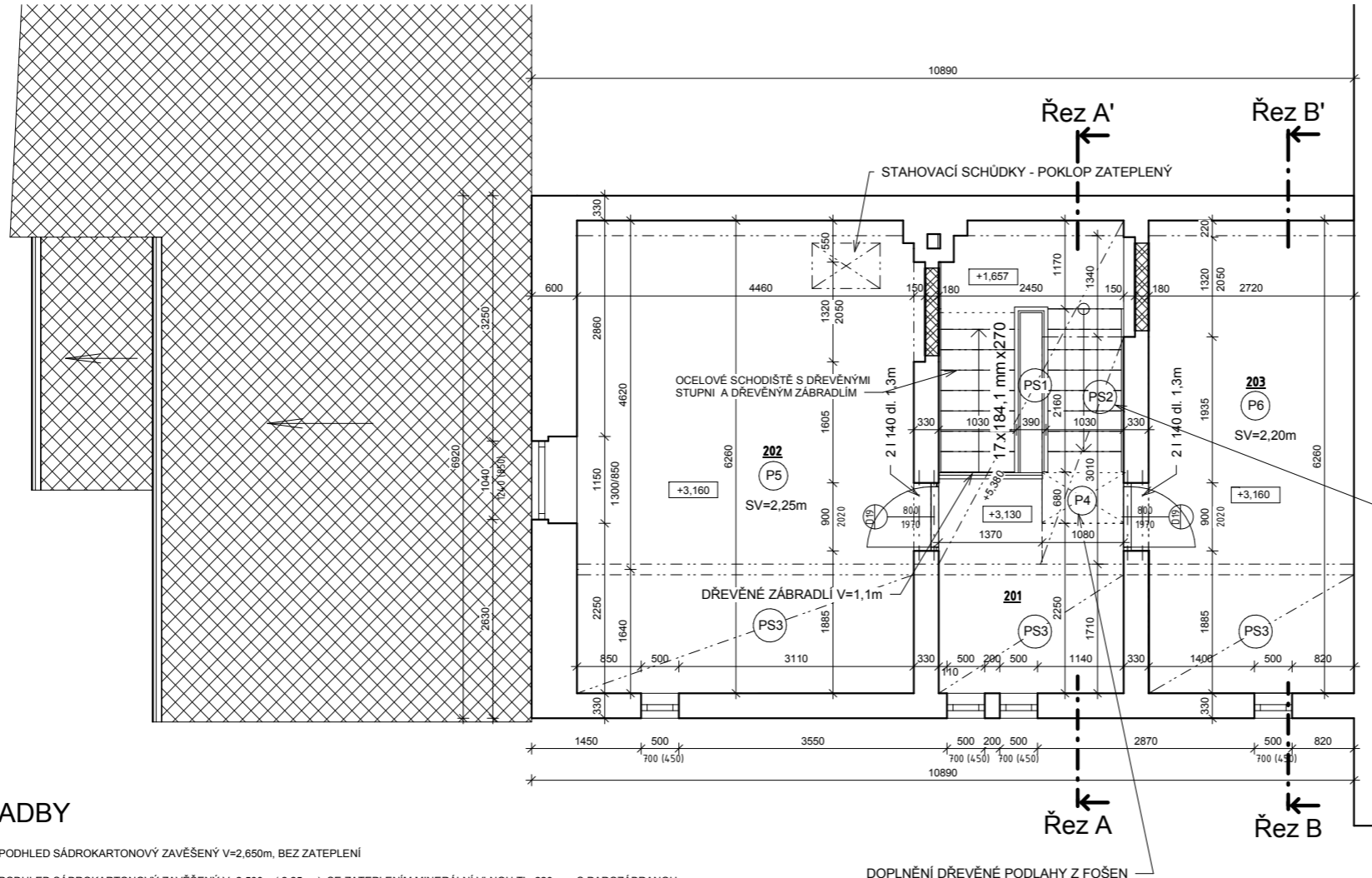


2NP – nový stav

1 : 50

Výkaz místností 2.NP

Číslo	Název	Plocha (m ²)	Povrchová úprava podlahy	Povrchová úprava stěny	Povrchová úprava stropu
201	CHODBA - SCHODIŠTĚ	15,04	PRKNA - P4		
202	PŮDA - SKLAD	27,35	OBROUŠENÍ, NOVÝ NÁTĚR ST. FOŠEN- P5		
203	PŮDA - SKLAD	16,56	PVC - P6		



LEGENDA MATERIÁLU

- STÁVAJÍCÍ ZDIVO
- DOZDÍVKY Z CIHEL PLNÝCH PÁLENÝCH
- SÁDROKARTONOVÉ KONSTRUKCE

POZNÁMKA

- MÍSTNOST 201, 202 A 203 BUDOU NOVĚ VYMALOVÁNY

OTVOR VE STROPNÍ KONSTRUKCI 2.NP PO DEMONTÁŽI SCHODIŠTĚ NA PŮDU DOPLNIT SÁDROKARTONOVÝM PODHLEDEM SE ZATEPLENÍM A DŘEVĚNOU PODLAHOU V PROSTORU PŮDY

SKLADBY

- PS1** PODHLED SÁDROKARTONOVÝ ZAVĚŠENÝ V=2,650m, BEZ ZATEPLENÍ
- PS2** PODHLED SÁDROKARTONOVÝ ZAVĚŠENÝ V=2,500m (2,25 m), SE ZATEPLENÍM MINERÁLNÍ VLNOU TL. 220 mm S PAROZÁBRANOU
- PS3** - DEMONTÁŽ STÁVAJÍCÍHO PODHLEDU NA ŠIKMÍNÁCH KROKVÍ VČETNĚ PŘÍPADNĚ STÁVAJÍCÍ ISOLACE
- VZDUCHOVÁ MEZERA 40 mm
- MINERÁLNÍ VLNA TL. 240 mm S PAROZÁBRANOU
- SÁDROKARTONOVÝ PODHLED, VÝMALBA
- S1** SÁDROKARTONOVÁ INSTALAČNÍ PŘEDSTĚNA BEZ ZATEPLENÍ V=2,5m, NOSNÝ PROFIL PRO UMYVADLO, ZÁVĚSNÝ KOTEL A PISOÁR
- S2** SÁDROKARTONOVÁ INSTALAČNÍ PŘEDSTĚNA BEZ ZATEPLENÍ V=1,35m, NOSNÝ PROFIL PRO PISOÁR / WC
- S3** SÁDROKARTONOVÁ INSTALAČNÍ PŘEDSTĚNA BEZ ZATEPLENÍ V=1,59m, NOSNÝ PROFIL PRO UMYVADLO
- P1** - DEMONTÁŽ STÁVAJÍCÍHO PVC
- OČIŠTĚNÍ PODKLADU
- VYROVNÁVACÍ STĚRKA
- NOVÁ KERAMICKÁ DLAŽBA DO TMELU SE SOKLEM
- P2** - VYBOURÁNÍ STÁVAJÍCÍHO PODLAHY NA ÚROVĚŇ -350
- VYROVNÁVACÍ ŠTĚRKOPÍSKOVÝ PODSYP DO 50 mm
- PODKLADNÍ BETONOVÁ MAZANINA BETON B20 TL. 100 mm
- HYDROIZOLACE ELASTEK S PENETRAČNÍM NÁTĚREM
- POLYSTYREN TL. 120 MM
- PE FOLIE
- BETONOVÁ MAZANINA BETON B20 TL. 50 mm S VLOŽENOU SÍŤÍ
- KERAMICKÁ DLAŽBA DO TMELU
- P3** - DEMONTÁŽ STÁVAJÍCÍHO DŘEVĚNÉ PODLAHY
- DŘEVĚNÉ BEDNĚNÍ
- ŽELEZOBETONOVÁ STROPNÍ DESKA B25 TL. 180 mm výztuž B500 při spodním okraji, profil 10 a 150 mm v podélném směru, profil 12 a 150 mm v příčném směru, krytí min. 25 mm,
- HYDROIZOLACE ELASTEK S PENETRAČNÍM NÁTĚREM
- POLYSTYREN TL. 120 MM
- PE FOLIE
- BETONOVÁ MAZANINA BETON B20 TL. 50 mm S VLOŽENOU SÍŤÍ
- KERAMICKÁ DLAŽBA DO TMELU
- P4** - DOPLNĚNÍ DŘEVĚNÉ PODLAHY Z FOŠEN (MOŽNO POUŽÍT DEMONTOVANÉ FOŠNÝ)
- OBROUŠENÍ NÁTĚRU STÁVAJÍCÍCH FOŠEN V CELÉ PLOŠE PODLAHY
- NOVÝ NÁTĚR CELÉ PODLAHY
- P5** - OBROUŠENÍ STÁVAJÍCÍCH FOŠEN PODLAHY
- NOVÝ NÁTĚR CELÉ PODLAHY
- P6** - NOVÉ PVC NA STÁVAJÍCÍ DŘEVOTŘÍSKOVÉ DESKY
- P7** - DOPLNĚNÍ PODLAHY Z PRKEN
- P8** - VOLNĚ LOŽENÁ MINERÁLNÍ VLNA TL. 220 mm NA STÁVAJÍCÍ PODLAZE Z PRKEN V CELÉ PLOŠE

Číslo změny	Popis změny	Datum	Vydal

Kamila Vojtová projektování pozemních staveb U Vodárny 2 473 01 Nový Bor e-mail: kvojtova@tiscali.cz tel.: 606 543 544	Projekt NOBYS č.p.227 stavební úpravy kanceláři se změnou užívání	Investor NOBYS s.r.o. Purkyňova 227 473 01 Nový Bor
	Profese stavební část Adresa projektu Purkyňova 227 473 01 Nový Bor	Číslo zakázky DSP Status dok. - Měřítko 1 : 50 Č. dok. D.1.1.5 Aktuální revize Datum 30.10.2018
Zodp. projektant Ing. Jan VOJTA	Vypracoval Kamila VOJTOVÁ	Schválil Ing. Jan VOJTA

20.3.2019 11:28:59