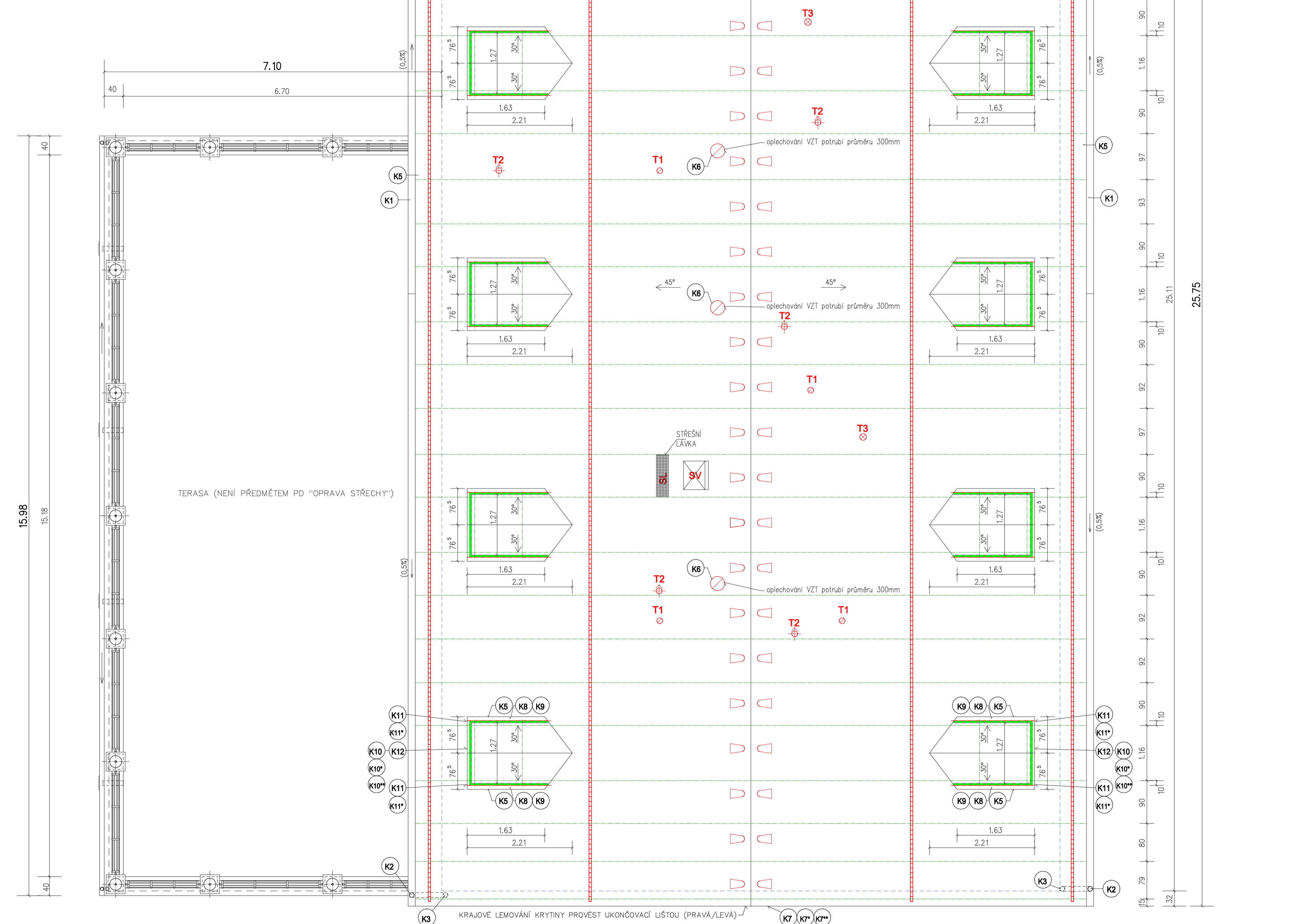
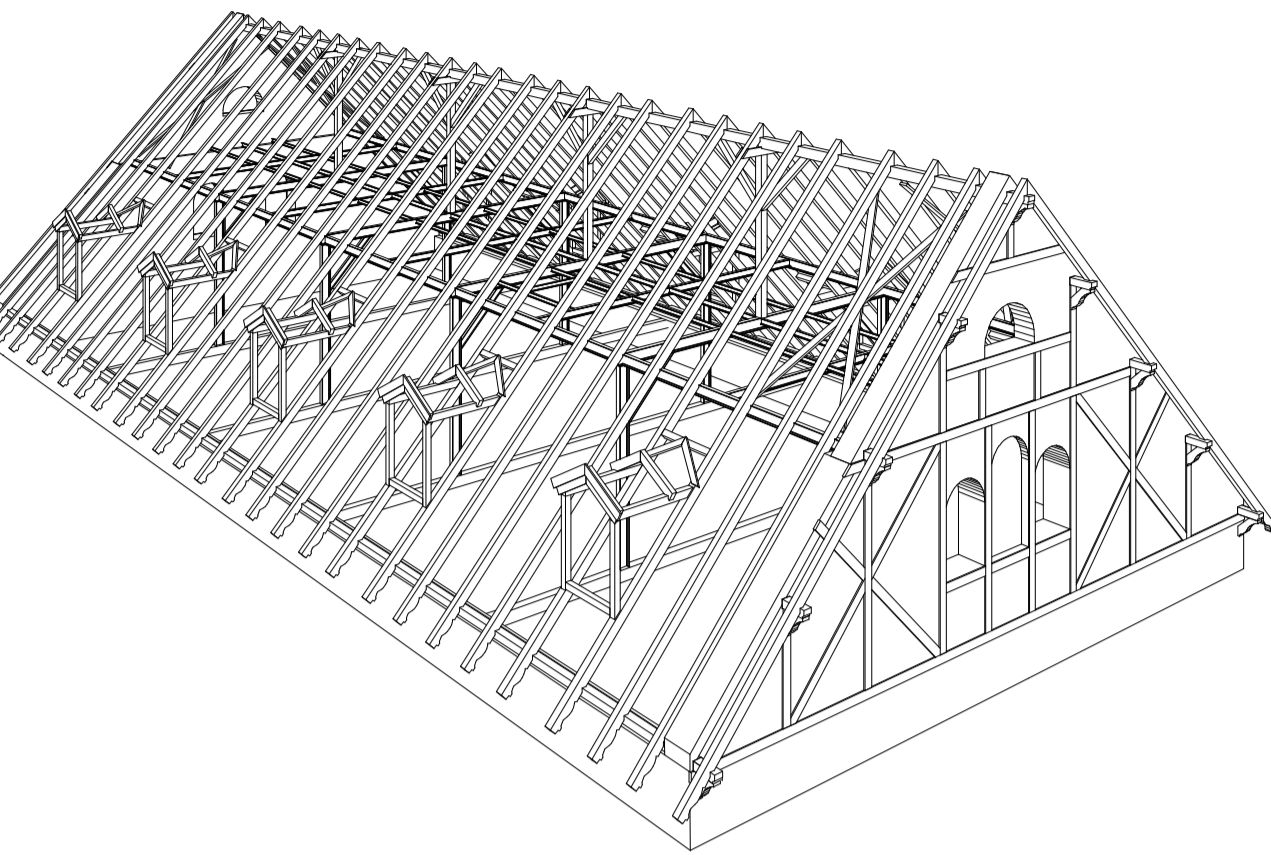


SCHÉMA STÁVAJÍCÍ KONSTRUKCE KROVU :



ZÁKLADNÍ VÝMĚRY STŘECHY:

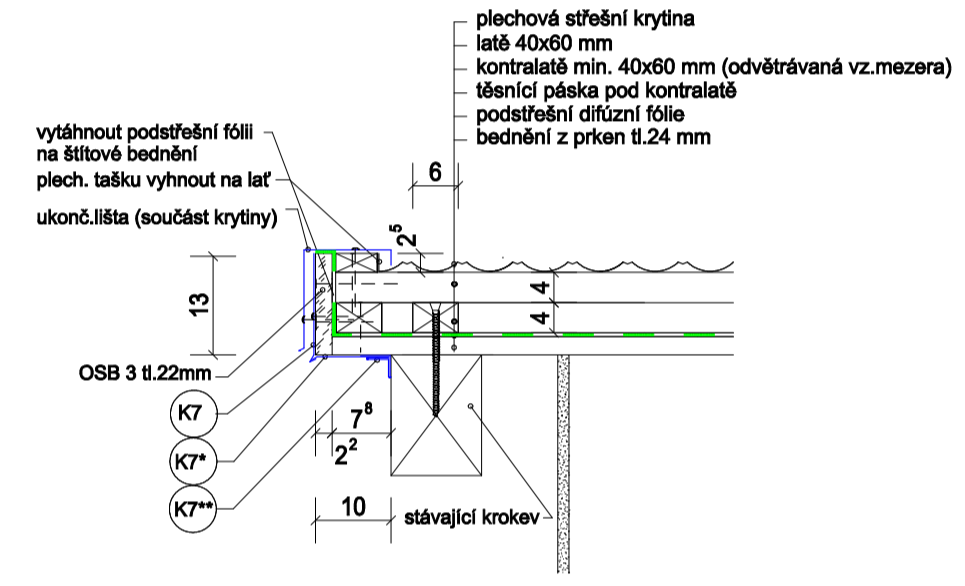
základní tašky				ukončovací lišta krytiny (ve štítěch)			
délka	šířka	odpočet výšky (Stk)	počet	celkem střešní plochy (čistá plocha bez prořezu)	délka	počet	celkem ukončovací lišta krytiny (čistá plocha bez prořezu)
25,75	10,2	1,27	14,6	248,05	10,2	4	40,80
25,75	10,2	2,92	14,6	248,05	1,01	20	20,20
1,85	1,01	14,6		37,37			
				533,47 m ²			

čelní lemování			lemování bočních stěn			
délka	šířka	počet	celkem čelní střeš. lišta (čistá plocha bez prořezu)	délka	počet	celkem lemování stěn (čistá plocha bez prořezu)
1,37		10	13,70	2,29	20	45,80
celkem			13,70 bm	45,80 bm		

okapnice krytiny (okapní plech)			ořezání plech			
délka	šířka	počet	celkem okapnice krytiny (čistá plocha bez prořezu)	délka	počet	celkem ořezání plech (čistá plocha bez prořezu)
25,75	1,63	2	51,50	1,13	20	22,60
celkem			84,10 bm	22,60 bm		

hřeben			
délka	šířka	počet	celkem hřeben (čistá plocha bez prořezu)
25,75	2,21	1	25,75
			22,10
celkem			47,85 bm

DETAIL ŠTÍTU STŘECHY M 1:10



KRYTINA STŘECHY-MALOFORMÁTOVÁ PLECHOVÁ TAŠKA-viz specifikace střešní krytiny v části D.1.1.a
 PLECHOVÉ TAŠKY PŘIPEVNIT VÝHRADNĚ ŠROUBY (NEPŘIBÍJET III)
 KRAJOVÉ (ŠTÍTOVÉ) LEMOVÁNÍ PLECHOVÉ KRYTINY PROVĚST UKONČOVACÍ LIŠTOU (PRAVÁ/LEVÁ)
 KRAJOVOU OKAPNICI PLECHOVÉ KRYTINY (U ŽLABU) PROVĚST SYSTÉMOVOU OKAPNÍM PLECHEM
 ŘEŠENÍ HŘEBENE PROVĚST HLINÍKOVÝM VĚTRACÍM PÁSEM HŘEBENE S VELKÝM HŘEBENÁČEM
 ŘEŠENÍ ÚZLABÍ PROVĚST SYSTÉMOVÝM ÚZLABNÍM PRVKEM

KLEMPÍRSKÉ VÝROBKY Z TITANINKOVÉHO PLECHU tl.0,7mm(žlaby,svody) A LAKOVANÉHO POZINK. PL. tl.0,8mm
 VEŠKERÉ SVODY (PRŮMĚRU 100MM) BUDOU NA FASÁDÁCH VYMĚNĚNY ZA NOVÉ
 NA PRKENNÉ BEDNĚNÍ BUDE KONTRALATĚMI PŘIPEVNĚNA DIFÚZNÍ STŘEŠNÍ FÓLIE

POD KONTRALATĚMI BUDE PŘELEPENA TĚSNÍCÍ PÁSKA Z BUTYLKAUCUKU
 NAD PROSTUPY PROVĚST TZV.FOLIOVÝ ŽLAB,VLASTNÍ PROSTUPY PODSTŘEŠNÍ FÓLII ZAJISTIT VRAPOVANOU LEPIČÍ PÁSKOU
 S VŘSTVOU BUTYLKAUCUKU, ZAKONČENÍ POUISTNĚ FÓLIE V ÚROVNI OKAPNÍ HRANY SE PROVEDE OKAPNICÍ RŠ 200
 VEŠKERÉ DETAILY SYSTÉM KLADENÍ A OSAZENÍ VĚTRACÍCH TAŠEK JE NUTNĚ PROVĚST DLE TECH. PODKLADŮ VÝROBNÍ FIRMY
 VĚTRACÍ MEZERY PŘI OKAPNÍ RÍMSE V ÚROVNI KONTRALATÍ (PŘÍVOD VZDUCHU) BUDOU CHRÁNĚNY TITANINKOVÝM VĚTRACÍM PÁSEM
 ŽLABOVÉ HÁKY A OBJÍMKY SVODŮ BUDOU ŽÁROVĚ POZINKOVÁNY
 NA STŘEŠE BUDOU UMÍSTĚNY SYSTÉMOVÉ MRŽOVÉ SNEHOLAMY

BLESKOVODNOU SÍŤ PROVĚST DLE SAMOSTATNÉ ČÁSTI PROJEKTOVÉ DOKUMENTACE, KTEROU ZAJISTÍ DODAVATEL STAVBY
 PODROBNĚJŠÍ SPECIFIKACE JEDNOTLIVÝCH VÝROBKŮ JE UVEDENA VE VÝPISU VÝROBKŮ A ČÁSTI D.1.1.a Technická zpráva

LEGENDA:

- POLOHA STÁVAJÍCÍ KROKVE 100x160mm (140x160mm v místě vikýřů)
- POLOHA NAVRŽENÉ PŘÍLOŽKY KROKVE 60x80mm (po obou stranách vikýřů)
- VNĚJŠÍ OBRYS OBVODOVÉHO ZDIVA
- VNĚJŠÍ OBRYS STÁVAJÍCÍHO OBVODOVÉHO PĚLAŠTĚ VIKÝŘŮ
- ZATEPLENÍ STĚN VIKÝŘŮ Z XPS TL.50mm-PODRÖBNĚJI VIZ D.1.1.a Technická zpráva
- ŘEZ A-A - VIZ SAMOSTATNÝ VÝKRES
- OZNAČENÍ KLEMPÍRSKÝCH PRVKŮ - VIZ SAMOSTATNÁ PŘÍLOHA - VÝPIS KLEMPÍRSKÝCH PRVKŮ
- ATYPICKÉ OPLECHOVÁNÍ VZT POTRUBÍ PRŮMĚRU 300MM-3 ks (ozn. K6-VÝPIS KLEMPÍRSKÝCH PRVKŮ)
- STŘEŠNÍ VÝLEZ-POKLAP V BARVĚ KRYTINY (otvor 600 x 600 mm) VČETNĚ LEMOVÁNÍ-1 ks
- ODVĚTRÁVAC PAR 10-50(KOMPLET S TEPELNĚ IZOLOVANÝM NAPOJENÍM)-SCHEMATICKÉ UMÍSTĚNÍ-4 ks
- VĚTRÁK PRO ZDRAVOTNÍ TECHNICKOU 10-50(KOMPLET S FLEXI NAPOJENÍM)-SCHEMATICKÉ UMÍSTĚNÍ-5 ks
- VĚTRÁK PRO TURBOKOTEL PRO SKLON 45°, PRŮMĚR ODVĚTRÁNÍ 75 - 135 MM-SCHEMATICKÉ UMÍSTĚNÍ-2 ks
- KOMPLET STŘEŠNÍ LÁVKA (STOUPACÍ PLOŠINA+DRŽÁKY+NOSNÉ TAŠKY)-1 ks
- KOMPLET BEZPEČNOSTNÍHO MONTÁŽNÍHO HÁKU (SADA) - BEZ GRAFICKÉHO ZOBRAZENÍ-2 ks
- VĚTRACÍ TAŠKA (s odvětrávacím otvorem min. 75 cm²)-SCHEMATICKÉ UMÍSTĚNÍ-55 ks
- TRASA SNEHOLAMŮ STŘECHY(SCHEMATICKY)-KOV.TAŠKY+DRŽÁKY MRŽE+MRŽE+SVORKY... (délka trasy 4x25,55=102,2bm)

D.1.1 Architektonicko-stavební řešení

Radek Voce U Karlovky 670 470 01 Česká Lípa IČ: 00000000 tel.: 732 272 140 radek.voce@gmail.com	ZODP.PROJEKTANT	VYPRACOVAL	MĚŘÍTKO 1:50
	ING.ARCH.LEOŠ BOGAR	RADEK VOCE	DATUM 3/2018
	STAVEBNÍK: MĚSTO NOVÝ BOR, nám. Míru 1, 473 01 Nový Bor	AKCE: Oprava střechy objektu č.p.159 Žižkova ulice - NOVÝ BOR	STUPEŇ: DPS
	OBSAH: Půdorys střechy		02. Č.VYKR. PARÉ