

**PROJEKT - PLYN Petr Wendler**  
Jezvé 131, PSČ 471 08

## **Technická zpráva**

Akce: Vytápění bytu, byt č.2 2.NP - OB č.p.227, Purkyňova – Nový Bor.

Vypracoval: Petr Wendler  
Jezvé, červenec 2016



  
**PROJEKT - PLYN**  
Petr Wendler

Jezvé 131  
471 08 Jezvé  
IČO 63171279, DIČ CZ 6501211068

### **1. Úvod :**

Projektová dokumentace ÚT řeší vytápění bytu č.2 2.NP objektu k bydlení /OB/ č.p.227, Purkyňova – Nový Bor.

Prostory v bytě budou vytápěny na vnitřní teplotu +20° a +24°C.

K vytápění jednotlivých místností v bytě byl navržen :

teplovodní dvoutrubkový horizontální systém s rozvětveným jedním topným okruhem

- otopnými deskovými tělesy značky KORADO,RADIK VK-ventil kompakt.

Regulace teploty v místnostech,kde budou osazeny otopná desková tělesa,bude možné provádět přímým radiátorovým ventilem /termohlavicí značky GIACOMINI R452H/ přímo na otopném tělese,nebo nastavením v centrálním regulátoru teploty.

Pro systém vytápění byl zvolený tepelný spád 80/60°C.

### **2.Popis řešení vytápění :**

Systém je navržen jako teplovodní - topné medium: voda 80/60°C.

teplovodní dvoutrubkový horizontální systém s rozvětveným jedním topným okruhem

okruh vytápění : WC+koupelna,kuchyně,jídelna,obytná místnost,pokoj – 2.NP.

**V místnosti WC+koupelně bytu č.2 2.NP – objektu k bydlení /OB/ bude instalován jeden plynový kondenzační kotel IMMERGAS VICTRIX Zeus 26 2ErP – 26,0kW /TURBO – koncentrické odkouření/60/100mm-horizontální/,se zásobníkem TUV 45l.**

Propojení a odpojení plynového kondenzačního kotle na okruh vytápění bude provedeno v prostoru WC+koupelny bytu č.2 2.NP objektu k bydlení /OB/.

Součástí plynového kotle je tlaková expanzní nádoba uzavřená a oběhové čerpadlo.

### **3.Rozvod potrubí vytápění :**

Trubní rozvody budou spádovány směrem pod kotel,kde budou osazeny vypouštěcí a plnicí kohouty.

Rozvodné potrubí vytápění vedené nad podlahou tak bude u obvodových zdí ve výšce cca 0,05-0,10m nad úrovní této podlahy ve spádu 0,3% osazené na typových konzolách a přichycené třmeny.

Stoupačí potrubí rozvodného potrubí vytápění,podél vnitřní zdi,bude přichycené trubkovými skobami.

Odvzdušnění rozvodu vytápění bude provedeno přes otopná tělesa.

Otopná desková tělesa značky KORADO,RADIK VK-ventil kompakt budou osazená u obvodových zdí pod okny.

Otopná desková tělesa budou opatřena přímým radiátorovým ventilem DN15 /termohlavicí GIACOMINI R452H/,přímým regulačním šroubením DN15 a odvzdušňovacím ventilem DN10.

### **4.Montážní práce :**

Trubní materiál pro zhotovení ústředního vytápění bude z měděných trubek tvrdých IMI (SF-Cu-fosforem dezoxidovaná měď),síla stěny 1mm.

Spojování měděných trubek bude prováděno lisováním s použitím tvarovek.

Potrubí rozvodu vytápění procházející zdmi bude izolováno izolací MIRELON.

Montážní práce budou prováděny běžnou technologií staveb dle platných předpisů a norem zejména ČSN 06 03 10 a ČSN 06 08 30.

### **5. Tepelné izolace :**

Protože je rozvodné potrubí vedené pouze vytápěným prostorem nebude tepelně izolované.

### **6. Elektroinstalace :**

Plynový kondenzační kotel tak bude připojen z nejbližší rozvodné krabice kabelem CYKY 3Cx 1,5mm (barvy černá, modrá, zelenožlutá). Zapojení bude provedeno dle návodu k montáži a obsluze dodaného s kotlem.

Kabely budou uloženy v elektroinstalačních lištách nebo pod omítkou.

### **7. Závěr :**

Při montáži musí být dodrženy veškeré předpisy a normy ČSN. Kovové součásti zařízení ÚT musí být připojené k přídavnému zemnění.

Případné změny musí být projednané předem s projektantem.

Vypracoval : Petr Wendler  
Jezvé, červenec 2016



A handwritten signature in black ink, appearing to read 'Petr Wendler', written over the official stamp.

PROJEKT - PLYN

Petr Wendler

Jezvé 131

471 08 Jezvé

IČO 63171279, DIČ CZ 6501211068

**PROJEKT - PLYN Petr Wendler**  
**Jezvė 131, PSČ 471 08**

## **Soupis potřebného materiálu k topenářské instalaci**

Akce: Vytápění bytu, byt č.2 2.NP - OB č.p.227, Purkyňova – Nový Bor.

trubní materiál : měděné trubky tvrdé spojované lisováním s použitím tvarovek

průměr :	počet metrů
Cu 15x1	14,0
Cu 18x1	24,0
Cu 22x1	17,0

tvarovky fitinky k zalisování mapress měď pro TOP

přechodka s vnějším závitem průměr/závit : počet kusů

15-R1/2" 12

22-R3/4" 3

T-kus s redukovanou odbočkou

průměr : počet kusů

Cu 18-15-18 6

Cu 22-15-22 4

redukce měděná

průměr : počet kusů

R Cu 18-15 2

R Cu 22-18 2

koleno 90° měděné

průměr : počet kusů

Cu 15 8

Cu 18 2

Cu 22 4

přímý kulový kohout

DN20 počet kusů

3

přímý kulový kohout - vypouštěcí

DN15 počet kusů

2

vodní filtr

počet kusů  
1

přímý radiátorový ventil

DN15 počet kusů

6

/termohlavice značky GIACOMINI

/typ: R452H počet kusů /

6 /

přímé regulační šroubení

DN15 počet kusů

6

odvzdušňovací radiátorový  
ventilek DN10

počet kusů  
6

izolace potrubí  
MIRELON

počet metrů  
1,0

otopné deskové těleso zn.KORADO,  
RADIK VK - ventil kompak  
typ: VK 22-600-1400  
VK 22-600-1100  
VK 22-600- 900  
VK 21-600-1000

počet kusů  
1  
2  
2  
1

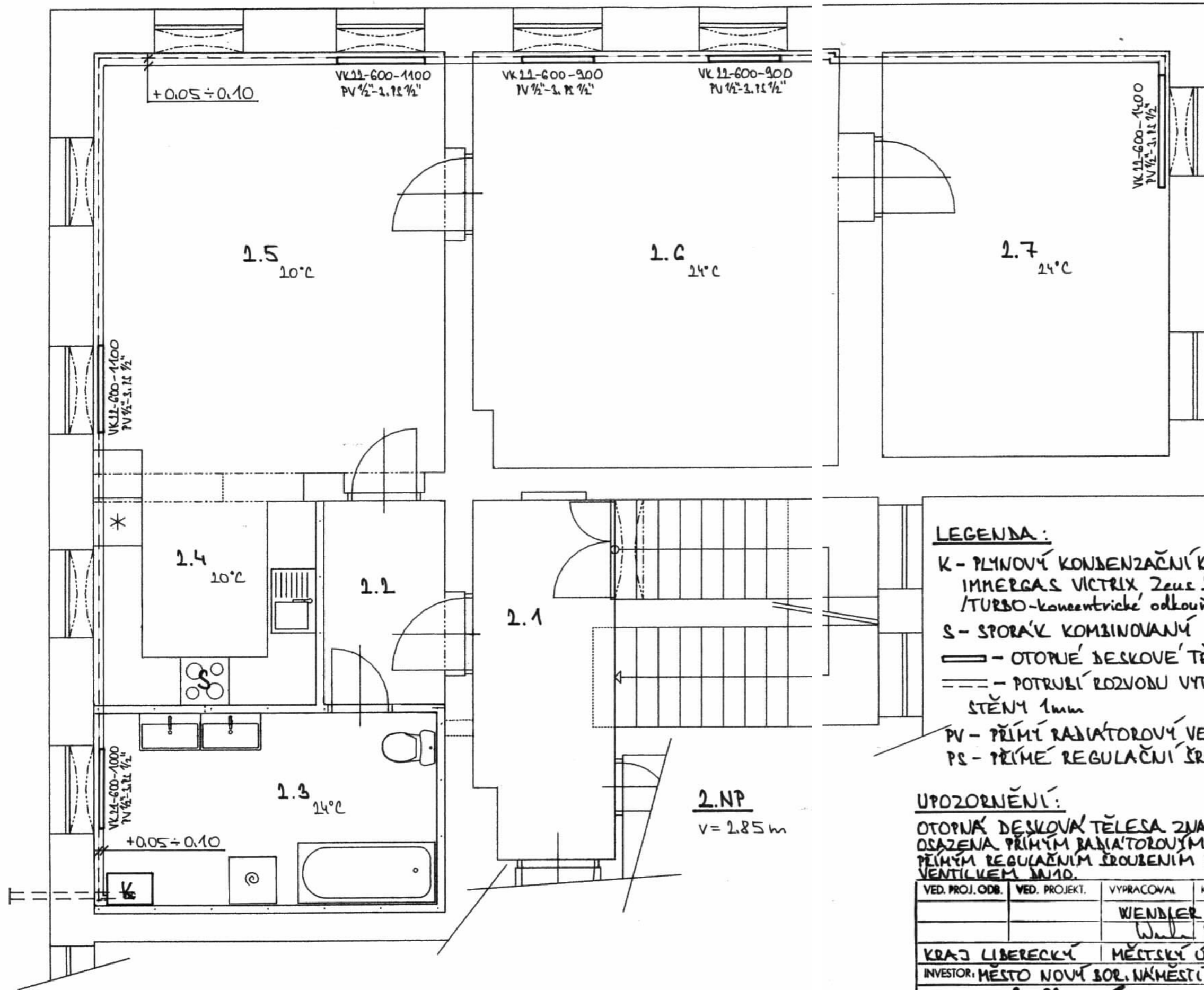
HZS - náklady, které nebyly zahrnuty v předchozích položkách /montáž, doprava, pomocné  
práce, autogen a nátěry/

počet hodin  
40,0

Vypracoval : Petr Wendler  
Jezvé, červenec 2016



**PROJEKT - PLYN**  
Petr Wendler  
Jezvé 131  
471 08 Jezvě  
IČO 63171279. DIČ CZ 6501211068



**LEGENDA MÍSTNOSTÍ:**

1.1 - CHODBA	3,9 m <sup>2</sup>
1.2 - PŘEDSÍŇ	10,2 m <sup>2</sup>
1.3 - WC + KOUPELNA	8,0 m <sup>2</sup>
1.4 - KUCHYŇE	22,9 m <sup>2</sup>
1.5 - JÍDELNA	14,0 m <sup>2</sup>
1.6 - OBYTNÁ MÍSTNOST	18,0 m <sup>2</sup>
1.7 - POKOJ	

*Petr Wendler*

**LEGENDA:**

- K - PLYNOVÝ KONDEZAČNÍ KOTEL IMMERGAS VICTRIX Zeus 26 2EvP /TURBO-konecentrické odkouření/ Ø60/100mm-horizontální/SE ZAŘIZENÍEM TUV451 - 16,0 kW
- S - SPORÁK KOMBINOVANÝ - 7,2 kW
- — — — — OTOPNÉ DESKOVÉ TĚLESO ZNAČKY KORADO, RADIK VK-VENTIL KOMPAKT
- — — — — POTRUBÍ ROZVODU VYTÁPĚNÍ Z MĚŠENÝCH TRUBEK TVRZÝCH, SÍLA STĚNY 1mm
- PV - PŘÍMÝ RADIÁTOROVÝ VENTIL /TERMOHLAVICE GIACOMINI R452H/
- PS - PŘÍMÉ REGULAČNÍ ŠROUBENÍ

**UPOZORNĚNÍ:**

OTOPNÁ DESKOVÁ TĚLESA ZNAČKY KORADO, RADIK VK-VENTIL KOMPAKT BUDOU OSAZENÁ PŘÍMÝM RADIÁTOROVÝM VENTILEM DN15 /TERMOHLAVICE GIACOMINI R452H/, PŘÍMÝM REGULAČNÍM ŠROUBENÍM DN15 A OBVZDUŠŇOVACÍM VENTILEM DN10.

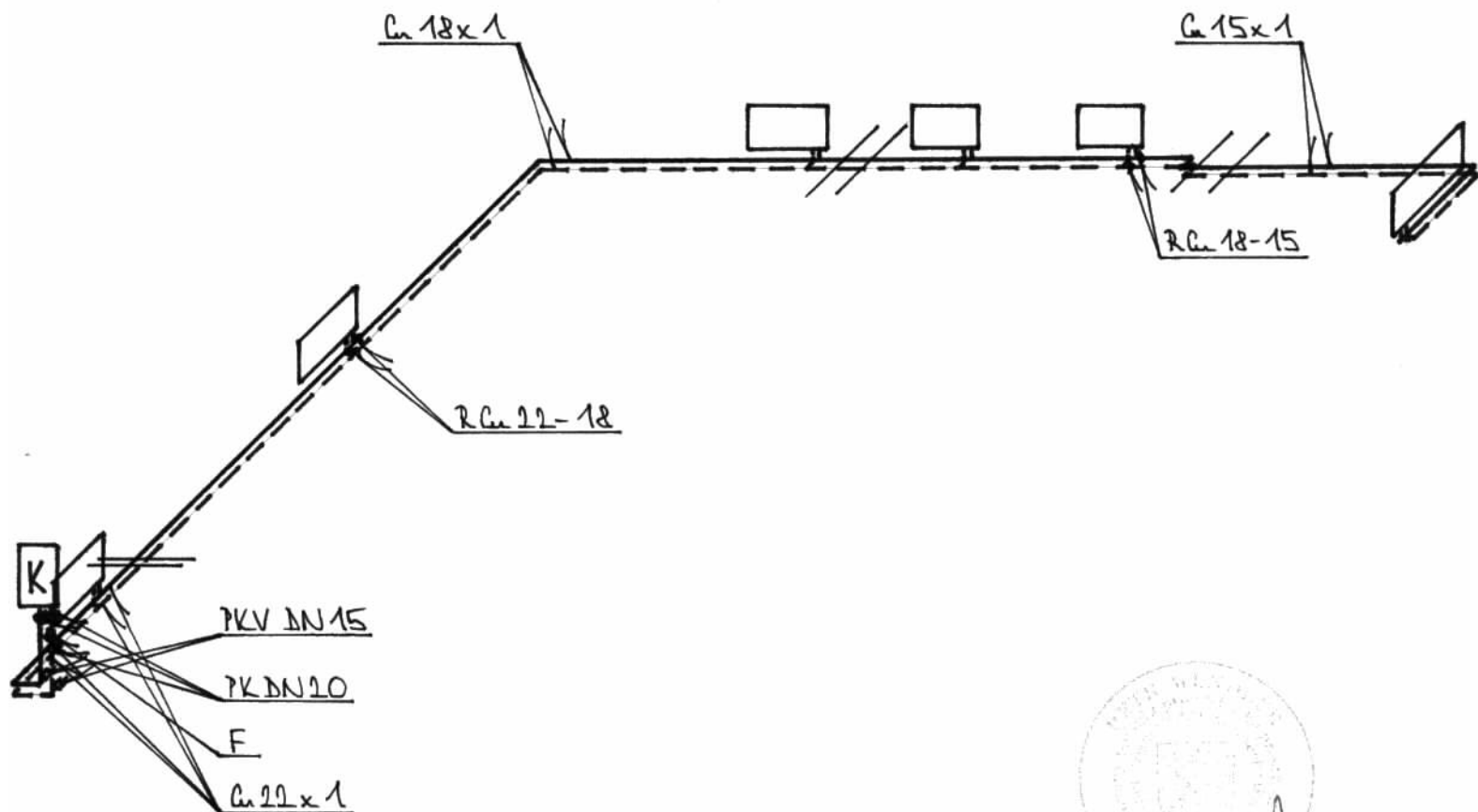
**2.NP**  
v = 2,85 m

VED. PROJ. ODB.	VED. PROJEKT.	VYPRACOVAL	KRESLIL	KONTROLOVAL
		WENDLER PETR	Wendler Petr	
KRAJ LIBERECKÝ		MĚSTSKÝ ÚŘAD NOVÝ BOR		FORMÁT
INVESTOR: MĚSTO NOVÝ BOR, NÁMĚSTÍ MÍRU 1, NOVÝ BOR				DATUM
				ÚČEL
				CÍS. ZÁK
				CÍSLO KOPIE
				ARCH. Č.
				MĚRÍTKO
				Č. VÝKRESU
				1:50
				1

PROJEKT - PLYN  
Petr Wendler  
Jezvě 131  
471 08 Jezvě  
IČO 63171279, DIČ CZ 6501211068

**VYTÁPĚNÍ BYTU**  
**BYT č. 2 2.NP - Obj. č. 217**  
**PURKYNŮVA - NOVÝ BOR**

**PŮDORYS 2.NP**



  
 Petr Wendler

**LEGENDA:**

- K - PLYNOVÝ KONDENZAČNÍ KOTEL  
IMMERGAS VICTRIX 2eue 2G 2EvP - 2G.0KW  
/TURBO-koncentrické odkouření Ø60/100mm-horizontální/1,SE ZA SOBNÍKEM TUV 45l
- PK - PŘÍMÝ KULOVÝ KOHOUT
- PKV - PŘÍMÝ KULOVÝ KOHOUT VYPOUŠTĚČÍ
- F - VODNÍ FILTR
- R.G. - REDUKCE MĚDĚNÁ
- G...x1 - TRUBKA MĚDĚNÁ TVRDA IMI

**PROJEKT - PLYN**

Petr Wendler  
 Jezvě 131  
 471 08 Jezvě  
 IČO 63171279 DIČ CZ 6501211068

VED. PROJ. ODB.	VED. PROJEKT.	VYPRACOVAL	KRESLIL	KONTROLOVAL
		WENDLER PETR	Wendler P.	
KRAJ LIBERECKÝ		MĚSTSKÝ ÚŘAD NOVÝ BOR		
INVESTOR: MĚSTO NOVÝ BOR, NÁMĚSTÍ MÍRU 1, NOVÝ BOR				
<b>VYTÁPĚNÍ BYTU</b>				
<b>BYT č. 2 2.NP - OB. č. p. 227</b>				
<b>PURKYNOVA - NOVÝ BOR</b>				
<b>AXONOMETRIE</b>				

FORMÁT	A4
DATUM	07/16
ÚČEL	JP
ČÍS. ZAK	
ČÍSLO KOPIE	
ARCH. Č.	C-063/16
MĚŘITKO	Č. VÝKRESU
1:100	1