



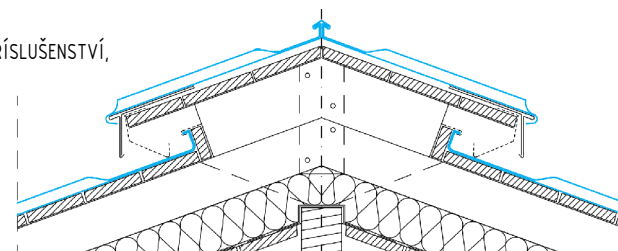
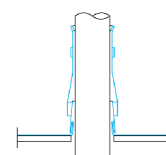
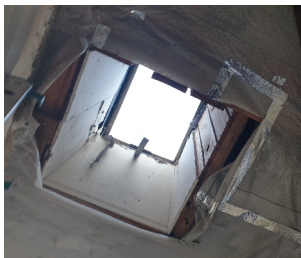
VSECHNY PRVKY PROVĚST TiZn tl. 0,7mm
- PROVĚST VEŠKERÉ POTŘEBNÉ DILATACE
- V PŘÍPADĚ POTŘEBY PROVĚST SEPARAČNÍ PODLOŽKY

1/K- PŮLKRUHOVÝ ŽLAB RŠ 500
(SOUČÁSTÍ VEŠKERÉ PŘÍSLUŠENSTVÍ, PŘÍPONKY, KOTLÍKY, ATD.)

2/K- DEŠŤOVÝ SVOD RŠ 500
(DN UPRAVIT DLE POTŘEBY NA STAVBĚ DLE PROFILU STÁVAJÍCÍCH
LAPAČŮ NEČISTOT/PROJEKT PŘEDPOKLÁDÁ CELÝ SVOD NOVÝ
V RÁMCI FASÁDY, ZAPOJIT DO STÁVAJÍCÍCH LAPAČŮ/POKUD BUDE
STÁVAJÍCÍ SVOD VYHOVUJÍCÍ, ZACHOVAT !! KONSULTOVAT S TDS
(SOUCÁSTÍ VEŠKERÉ PŘÍSLUŠENSTVÍ, PŘÍPOMKY, KOTLÍKY, ATD.)

SYSTÉMOVÉ UKONČOVACÍ PLECHY FALCOVANÉ KRYTINY
PROVÉST VŠECHNY PRVKY V RÁMCI DETAILŮ- MATERIÁL FeZn TL. MIN 0,75mm

- [illegible]



- STRECHU PROVĚST TECHNOLOGICKÝM POSTUPEM A DLE MONTÁŽNÍHO NÁVODU LINDAB SEAMLINE
- PROVĚST VEŠKERÉ DETAILS, VĚTRÁNÍ, POUŽITÉ MATERIÁLY ATD. DLE SYSTÉMOVÉHO ŘEŠENÍ
- PRÁCE MOHOU PROVÁDĚT POUZE PROŠKOLENÍ PRACOVNÍCI NA SYSTÉM LINDAB (ZHOTOVITEL DOLOŽÍ PŘED ZAČÁTKEM PRACÍ PROTOKOL O PROŠKOLENÍ PRACOVNÍKŮ)

- PO DOHODĚ S VLASTNÍKEM OBJEKTU A PROVOZOVATELEM NENÍ NA STŘEŠE INSTALOVÁN ZACHYTÝ SYSTÉM. VEŠKERÉ ŽLABY BUDOU ČISTĚNÝ Z VNĚ OBJEKTU MOBILNÍ POSUOINU. V PŘÍPADĚ, ŽE BUDE PROBÍHAT PROHLÍDKA STŘEŠNÍHO PLÁŠTĚ, BUDE PROVÁDĚT PRÁCE POUZE PROSKOLENÁ OSOBA PRO PRÁCE VE VÝŠKÁCH (TATO SI MIMO JISTÉ ZAJISTÍ DOČASNÉ ZACHYTNÉ BODY APOD.)

- V RÁMCI PŘÍPRAVNÝCH PRÁCE PROVEDE ZHOTOVITEL 2 SONDY DO STŘEŠY A PŮDHO PROSTORU (SONDY ZEJMÉNA OVĚŘÍ STAV VAZNIČKŮ!!!) PŘÍZVAT TOS- PROJEKT PŘEDPOKLÁDÁ STAV VAZNIČKŮ VYHODUJÍCÍ !!

POKUD PROJEKTOVÁ DOKUMENTACE KDEKOLIV ODKAZUJE NA OBCHODNÍ NÁZEV, VÝROBCE, PRŮMYSLOVÝ VZOR APOD., JE TENTO ODKAZ POUŽIT JAKO PŘÍKLADOVÝ ZA ÚČELEM TECHNICKÉ SPECIFIKACE POŽADAVKŮ NA ŘEŠENÍ. DÁLĚ BYLO NUTNÉ AKCI KONZULOVAT S ODĚLENÍM PAMÁTKOVÉ PÉČE MĚSTA NOVÝ BOR (PROBRAT KONKRÉTNÍ ŘEŠENÍ VČ. DETAILŮ APOD.)

[illegible]

 KL-PLAN s.r.o. T: +420 778721078 kiplan@seznam.cz www.kiplan.cz	<div style="text-align: right;">  </div> <h1 style="text-align: center;">OPRAVA STŘECHY OBJEKTU 1, ŠTUPŔE</h1> <h2 style="text-align: center;">ZŠ NÁMĚSTÍ MÍRU, NÁM. MÍRU 128, NOVÝ BOR</h2>		
	<h3 style="text-align: center;">D.1.1 Architektonicko stavební řešení</h3> <h3 style="text-align: center;">Půdorys střechy nový stav</h3>		
HIP: Ing. Libor Kubát ±0,000= *** m.n.m. BPV ZPRACOVATEL DÍLČÍ ČÁSTI: Ing. Libor Kubát VEDOUCÍ DÍLČÍ ČÁSTI: Ing. Libor Kubát	Investor Město Nový Bor, nám. Míru 1 473 01 Nový Bor IČO 00260771	PARÉ ČÍSLO: ČÍSLO VÝKRESU: <h2 style="text-align: center;">D.1.1.7</h2>	
	Místo stavby Nový Bor Kraj Liberecký Číslo zakázky 1-2024/LK-DPS Měřítko 1:75 Účel PD Dokumentace pro provádění stavby		