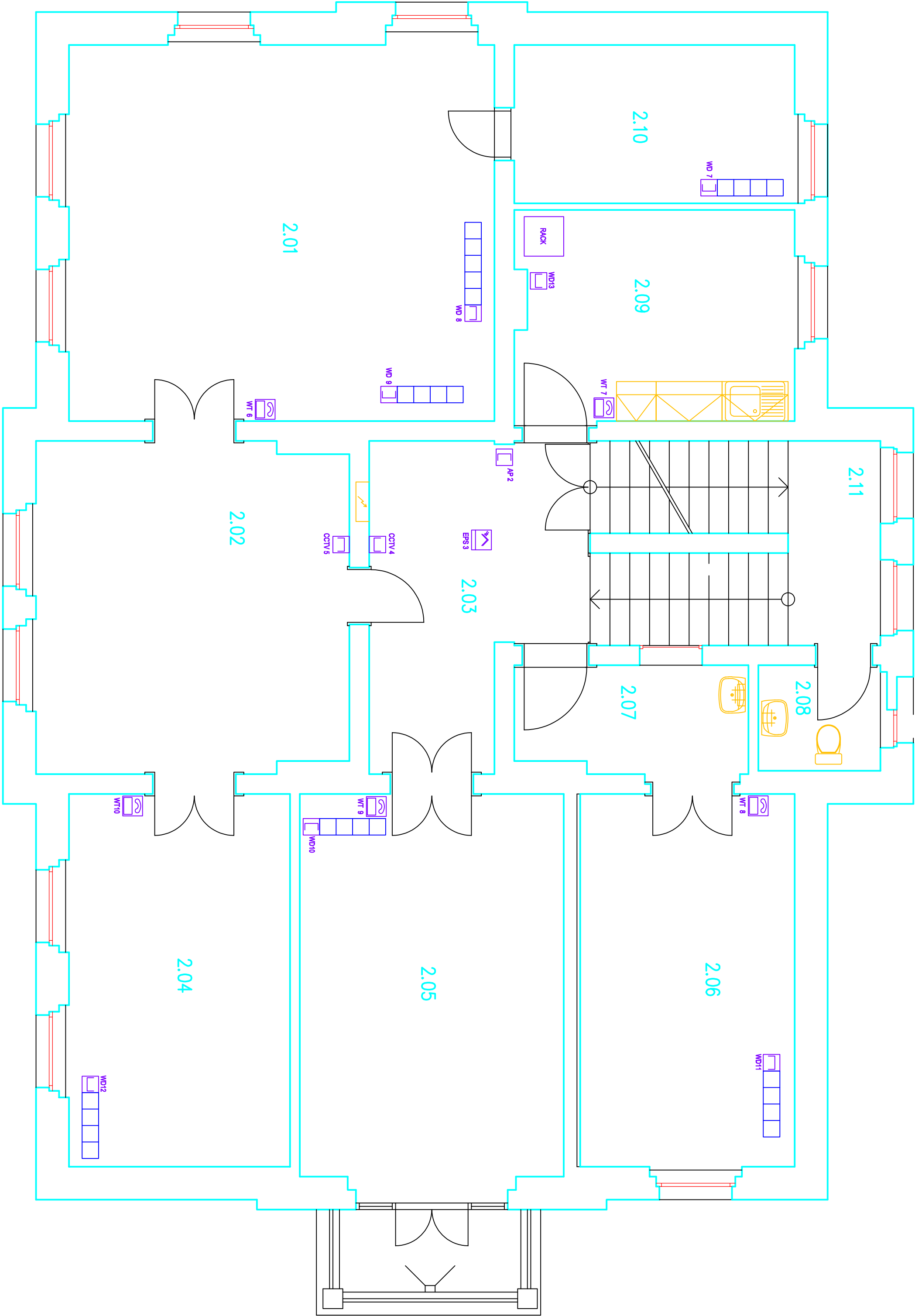



PŮDORYS 2.N.P. - SLABOPROUDÉ ROZVODY



Tabulka místností				
Číslo	Jméno	Plocha [m <sup>2</sup> ]	Výška [m]	Podlaha
2.01	KANCELAŘ ŘEDITELE	36,77	3,4	KOBEREC
2.02	HALA	23,55	3,4	KOBEREC
2.03	CHODBA	14,06	3,45	KOBEREC
2.04	ÚČEBNA 1	18,93	3,4	KOBEREC
2.05	ÚČEBNA 2	23,71	3,4	KOBEREC
2.06	ÚČEBNA 3	18,65	3,4	KOBEREC
2.07	PŘEDSÍŇ	5,85	3,45	KOBEREC
2.08	WC	2,96	3,4	DLAŽBA KERAMICKÁ
2.09	KUCHYŇKA	13,5	3,45	KOBEREC
2.10	KABINET	10,2	3,45	KOBEREC
2.11	SCHODIŠTĚ	12,74		ZATĚŽOVÝ KOBEREC

- LEGENDA:
- WD 1 Datová zásuvka 1xRJ45 pro PC
  - WT 2 Vnitřní stanice videotelefonu
  - CCTV4 Datová zásuvka 1xRJ45 pro kameru CCTV
  - PIR1 PIR čidlo systému EZS
  - EPS1 Opticko-kouřové čidlo systému EPS
  - EZS1 Dveřní magnet. kontakt systému EZS
  - MRK1 Přípojková telekomunikační skříň MRK
  - TB1

Stavba:	NOVÁ SLABOPROUDÁ INSTALACE V OBJEKTU ZÁKLADNÍ UMĚLECKÉ ŠKOLY		Typ projektové dokumentace: prováděcí - pro výběr dodavatele	
Místo stavby:	Křižíkova 301, 473 01, NOVÝ BOR	katastrální území:	707155	
Investor:	Město Nový Bor	Číslo výkresu:	ES-03	
Název výkresu:	Slaboproudé rozvody 2.NP	Měřítko/Formát:	A2	
Zhotovitel:	ELKOS-CL s.r.o., Kozlý č.p. 111	Datum:	10-11/2022	
Projektant:	Štěpka Tomáš, ČKAIT č. aut. 0500862			
Kreslil:	J. Kytka			

