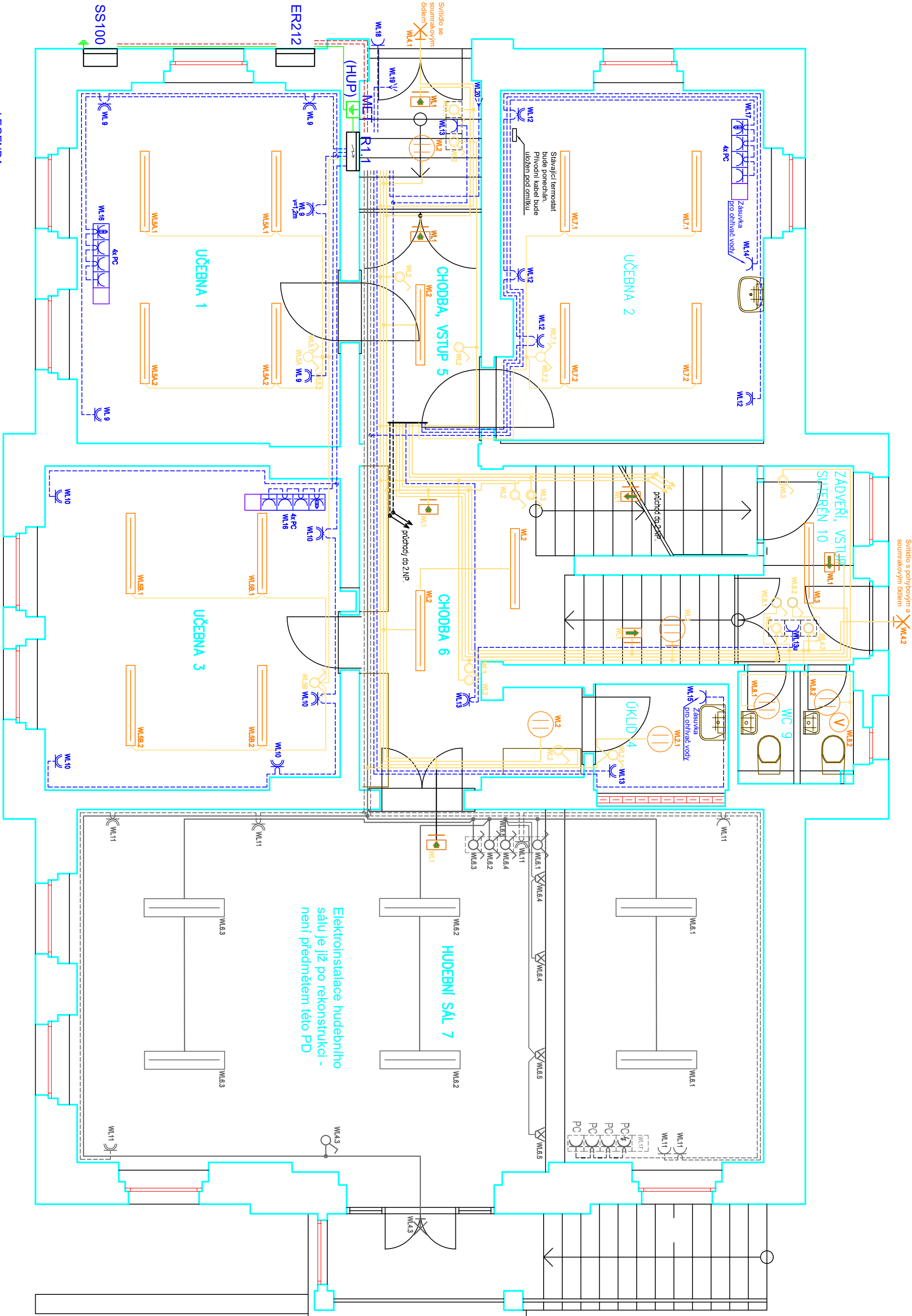


PŮDORYS 1.N.P. - ZÁSUVKOVÉ A SVĚTELNÉ ROZVODY



Tabulka místností			
Číslo	Jméno	Plocha [m²]	Výška [m]
1	UČEBNA 1	22,6	3,6
2	UČEBNA 2	22,79	3,6
3	UČEBNA 3	22,46	3,35
4	ÚKLIDOVÁ KOMORA	3,57	3,6
5	CHODBA – VSTUP	11,31	3,6
6	CHODBA	19,5	3,55
7	HUDEBNÍ SÁL	59,45	3,6
8	ZADVEŘÍ – VSTUP SUITERÉN	4,9	3,6
9	WC	3,15	3,6

R1.1 - tabulka vývodů		
Označení	Určení	Místnost/prostor
WL1	NOUZOVÉ OSVĚTLENÍ ÚNIKOVÉ CESTY	V hudebním sále nade dveřmi, na chodbách.
WL2	OSVĚTLENÍ SPOLEČNÝCH PROSTOR	Na chodbách, v schodišt.
WL3	VENKOVNÍ OSVĚTLENÍ (NADE DVEŘMI)	Nad vstupními dveřmi
WL4	OSVĚTLENÍ V UČEBNÁCH	Učebna 1 + učebna 3
WL5	OSVĚTLENÍ V UČEBNÁCH	Hudební síl
WL6	OSVĚTLENÍ V UČEBNÁCH	Učebna 2
WL7	OSVĚTLENÍ V UČEBNÁCH	WC
WL8	OSVĚTLENÍ WC	Učebna 1
WL9	ZÁSUVKOVÉ OKRUHY	Učebna 3
WL10	ZÁSUVKOVÉ OKRUHY	Hudební síl.
WL11	ZÁSUVKOVÉ OKRUHY	Učebna 2
WL12	ZÁSUVKOVÉ OKRUHY	Spočné prostory
WL13	ZÁSUVKOVÉ OKRUHY	Učebna 2
WL14	ZÁSUVKA PRO OHŘÍVAČ	Úklid 4
WL15	ZÁSUVKA PRO OHŘÍVAČ	Učebna 1 + učebna 3
WL16	ZÁSUVKOVÉ OKRUHY PRO PC	Učebna 2
WL17	ZÁSUVKOVÉ OKRUHY PRO PC	Nad hlavním vchodem
WL18	ZÁSUVKA PRO SEZÓNNI VÝZDOBU	Vstupní chodba
WL19	VÝVOD PRO ÚSTŘEDNU VIDEOTEL.	Vstupní chodba
WL20	VÝVOD PRO ÚSTŘEDNU EŽS/FPS	Vstupní chodba

- LEGENDA:
- Zásuvka dvojnásobná 230V/16A
 - Zásuvka jednonásobná 230V/16A ve společném rámečku
 - Zásuvka 230V/16A s přepětovou ochranou třídy D s akustickou signalizací
 - Spínač řízení 1
 - Spínač řízení 5
 - Spínač tlačítkový řízení 1
 - Svítilno LED přisazené interiérové velké
 - Svítilno LED přisazené interiérové malé
 - Svítilno LED přisazené venkovní
 - Svítilno LED přisazené interiérové nouzové - 1hod.
 - Interiérový odtahový ventilátor

Stavba:	NOVÁ SILNOPROUDÁ ELEKTRICKÁ INSTALACE V OBJEKTU ZÁKLADNÍ UMĚLECKÉ ŠKOLY		Typ projektové dokumentace:	
Místo stavby:	Křižkova 301, 473 01, NOVÝ BOR	prováděcí - pro výběr dodavatele		
Investor:	Město Nový Bor	katastrální území:		707155
Název výkresu:	Dispozice el. instalace v 1.NP	Měřítko/formát:		E-01
Zhotovitel:	ELKOS-CL s.r.o., Kozlův č.p. 111	Datum:		A2
Projektant:	Štěrba Tomáš, ČKAIT č. aut. 0500862			
Kreslil:	J. Kytka			

