

PŘED PROVEDENÍM VÝKOPOVÝCH PRACÍ JE NUTNÉ
PŘESNÉ VYTÝČENÍ VŠECH PODZEMNÍCH
INŽENÝRSKÝCH SÍTÍ !!!

LEGENDA:

- STÁVAJÍCÍ PODZEMNÍ ROZVOD NN
- STÁVAJÍCÍ NADZEMNÍ VEDENÍ NN (v souběžné části i nadzemní vedení VO-Město NB)
- STÁVAJÍCÍ PLYNOVODNÍ ŘAD
- STÁVAJÍCÍ VODOVODNÍ ŘAD
- STÁVAJÍCÍ SDĚLOVACÍ KABEL -CETIN
- STÁVAJÍCÍ KABEL VODAFONE
- STÁVAJÍCÍ KANALIZACE DLE ZAKRESU SČVAK
- STÁVAJÍCÍ KANALIZACE DLE PŮV. PROJEKTU-orientačně
- STÁVAJÍCÍ TRASA ROZVODU UT-orientačně
- HRANICE POZEMKŮ DLE KN
- STÁVAJÍCÍ VJEZD NA POZEMEK
- STÁVAJÍCÍ VSTUP NA POZEMEK
- STÁVAJÍCÍ VSTUP DO OBJEKTU
- NAVRHOVANÝ VSTUP DO OBJEKTU
- NAVRHOVANÉ ZPEVNĚNÉ PLOCHY-celkem 94 m²
- OPRAVA STÁVAJÍCÍCH ZPEVNĚNÝCH PLOCH-celkem 56,8 m²
- OPRAVA ZATRAVNĚNÝCH PLOCH-celkem 80 m²
- NAVRHOVANÁ DOMOVNÍ KANALIZACE PVC 160-celkem 27,53 m
- NAVRHOVANÁ DOMOVNÍ DEŠŤOVÁ KANALIZACE PVC 110-celkem 9,8 m
- NAVRHOVANÁ DRENÁŽ DREN 110-celkem 18 m
- NAVRHOVANÉ OPLOCENÍ-celkem 47,2m (včetně branky)
- MOBILNÍ OPLOCENÍ PO DOBU STAVBY

MĚSTSKÝ ÚŘAD
stavební úřad
a úřad územního plánování
473 01 NOVÝ BOR
15.11.2023

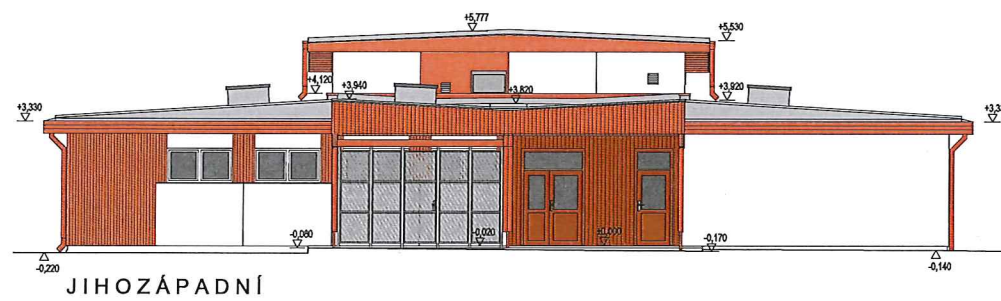
C. Situační výkresy

Radek Voce U Kartouzky 870, 470 01 Česká Lípa IČ 68608028 tel. 732 272 140, radek.voce@gmail.com	ZODP.PROJEKTANT	VYPRACOVAL	MĚŘÍTKO: 1: 250
	ING.ARCH.LEOŠ BOGAR	RADEK VOCE	DATUM:08/2023
	STAVEBNÍK: MĚSTO NOVÝ BOR, nám. Míru 1, 473 01 Nový Bor		STUPEŇ: DSP
	AKCE : Nový Bor-Multifunkční centrum při ZŠ Gen. Svobody, Arnultovice k.ú. Arnultovice u Nového Boru, p.p.č. 845/1, 845/2		
	OBSAH : Koordinační situační výkres		
			C.3
			Č.VÝKR. PARÉ

STÁVAJÍCÍ STAV



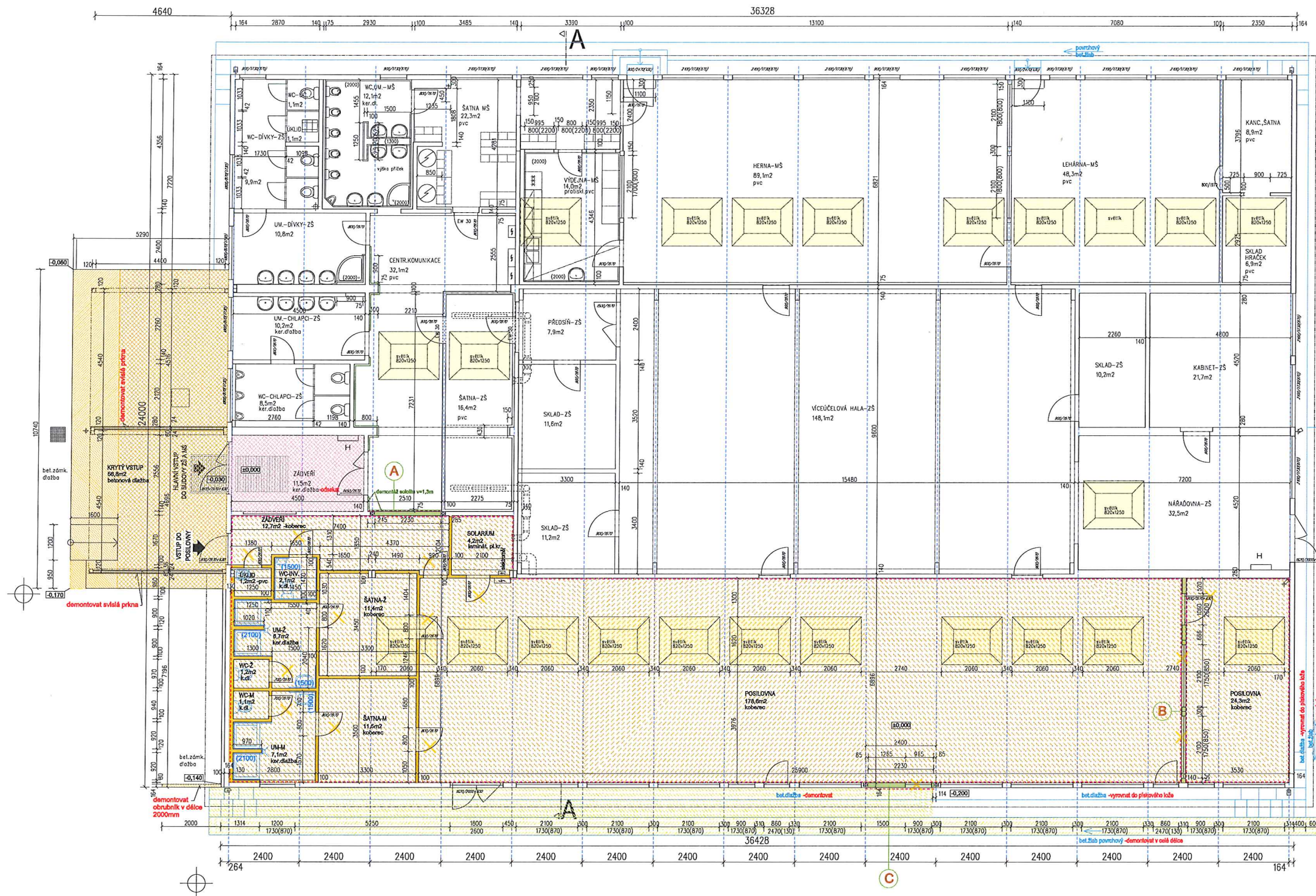
NAVRHOVANÝ STAV



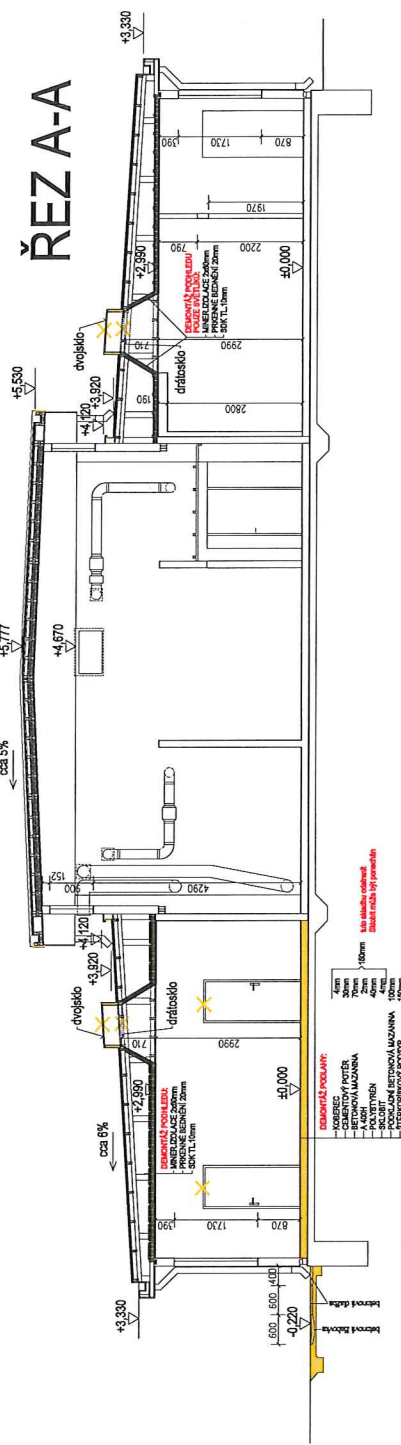
D.1.1.b Architektonicko-stavební řešení

Radek Voce <small>U Krbouzek 470, 470 01 Česká Lípa IČ: 360000008 tel. 732 272 140, radek.voce@gmail.com</small>	ZODP.PROJEKTANT	VYPRACOVAL	MĚŘÍTKO: 1:100
	ING.ARCH.LEOŠ BOGAR	RADEK VOCE	DATUM:08/2023
	STAVEBNÍK: MĚSTO NOVÝ BOR, nám. Míru 1, 473 01 Nový Bor		STUPEŇ: DSP
	AKCE : Nový Bor-Multifunkční centrum při ZŠ Gen. Svobody, Amultovice k.ú. Amultovice u Nového Boru, p.p.č. 845/1, 845/2		06.
	OBSAH : POHLEDY-STÁVAJÍCÍ A NAVRHOVANÝ STAV		Č.VÝKŘ. PARÉ

MĚSTSKÝ ÚŘAD
 stavební úřad -4-
 a úřad územního plánování
 473 01 NOVÝ BOR
 15.11.2023



ŘEZ A-A



POZNÁMKY, VYSVĚTLIVKY:

TYTO NÍŽE UVEDENÉ PRÁCE BUDE PROVÁDĚT SPECIALIZOVANÁ FIRMA S OHLEDEM NA PŘÍTOMNOST MATERIÁLŮ S OBSAHEM AZBESTU DEMONTÁŽ A UKLIDNĚNÍ NEBEZPEČNÉHO ODPADU BUDE PROVÁDĚNA ZA SPECIÁLNÍCH BEZPEČNOSTNÍCH A HYGIENICKÝCH OPATŘENÍ PŘED VLASTNÍMI DEMONTÁŽNÍMI PRÁCEMI SPECIÁLNÍ ENKAPSULAČNÍ NÁSTRÍK VŠECH STĚN V ZÁJMĚVÉM PROSTORU ZÁKLADNÍ POKRYTÍ VÍZ ČÁST D.1.1.a TECHNICKÁ ZPRÁVA

- A** ODSTRANĚNÍ PLÁŠTĚ VNITŘNÍHO STĚNOVÉHO PANELU V ROZSAHU 2400x3000MM (kv):
ODSTRANĚNÍ DESEK TL.8MM OBOUSTRANNĚ (S OBSAHEM AZBESTU), PŘÍPEVNĚNÉ NA DŘEVĚNÉM BEDNĚNÍ TL.20MM VYJMUTÍ MINERÁLNÍ IZOLACE TL.60MM A ODSTRANĚNÍ NEHOSNÉHO DŘEVĚNÉHO ROSTU – BUDE UPŘESNĚNO PO ODKRYTÍ DESEK A BEDNĚNÍ NOSNÉ DŘEVĚNÉ PRVKY BUDDO ZACHOVÁNY – BUDE UPŘESNĚNO PO ODKRYTÍ DESEK A BEDNĚNÍ NOSNÉ DŘEVĚNÉ PRVKY BUDDO DOPLNĚNY NOVÝMI S OHLEDEM NA VYTVOŘENÍ OTVORU PRO PROPOJOVACÍ DVEŘE
- B** KOMPLETNÍ ODSTRANĚNÍ VNITŘNÍCH STĚNOVÝCH PANELŮ V ROZSAHU 6886x3000MM (kv):
ODSTRANĚNÍ DESEK TL.8MM OBOUSTRANNĚ (S OBSAHEM AZBESTU), PŘÍPEVNĚNÉ NA DŘEVĚNÉM OBOUSTRANNĚM BEDNĚNÍ TL.20MM VYJMUTÍ MINERÁLNÍ IZOLACE TL.60MM A ODSTRANĚNÍ DŘEVĚNÉ KONSTRUKCE, DVEŘÍ A JEDNODUŠE ZASKLENÝCH OKEN
- C** ODSTRANĚNÍ PLÁŠTĚ OBVODOVÉHO STĚNOVÉHO PANELU OBOUSTRANNĚ V ROZSAHU 2400x3000MM (kv):
ODSTRANĚNÍ DESEK TL.8MM OBOUSTRANNĚ (S OBSAHEM AZBESTU), PŘÍPEVNĚNÉ NA DŘEVĚNÉM BEDNĚNÍ TL.20MM VYJMUTÍ MINERÁLNÍ IZOLACE TL.60MM A ODSTRANĚNÍ NEHOSNÉHO DŘEVĚNÉHO ROSTU – BUDE UPŘESNĚNO PO ODKRYTÍ DESEK A BEDNĚNÍ ODSTRANĚNÍ VNĚJŠÍ DESEK TL.8MM (S OBSAHEM AZBESTU) S OMIKOVINOVÝM NÁSTRÍKEM NA DŘEVĚNÉM ROSTU NOSNÉ DŘEVĚNÉ PRVKY BUDDO ZACHOVÁNY – BUDE UPŘESNĚNO PO ODKRYTÍ DESEK A BEDNĚNÍ NOSNÉ DŘEVĚNÉ PRVKY BUDDO DOPLNĚNY NOVÝMI S OHLEDEM NA VYTVOŘENÍ OTVORU PRO VSTUPNÍ DVEŘE

ZNAČENÍ HMOT A OSTATNÍCH KONSTRUKCÍ:

- STAVAJÍCÍ KONSTRUKCE
- BOURACÍ PRÁCE SÁDROKARTONOVÝCH PŘÍČEK A SVĚTLÍKŮ S LEMOVÁNÍM SOK A BEDNĚNÍ (V "ŘEZU"/"POHLEDU")
- DEMONTÁŽ PODLAHOVÉ KRYTINY VČ. PODKLADNÍCH VRSTEV VÝŠKY CELKEM 150MM
- DEMONTÁŽ BETONOVÉ DLAŽBY TL.30MM VČ. PODKL. BETONU VÝŠKY 60MM, LEPENKY A PODKL. BETONU VÝŠKY 60MM (CELKEM 170MM)
- DEMONTÁŽ BETONOVÉ DLAŽBY TL.30MM VČ. PODKLADNÍHO BETONU VÝŠKY 60MM (CELKEM 90MM)
- DEMONTÁŽ KERAMICKÉ DLAŽBY TL.8MM VČ. MALTOVÉHO LÓŽE VÝŠKY 22MM (CELKEM 30MM)
- DEMONTÁŽ BETONOVÝCH PREFABRIKÁTŮ VÝŠKY 50MM
- BOURACÍ PRÁCE OBSAHUJÍCÍ MATERIÁL S PODÍLEM AZBESTU (V "ŘEZU"/"POHLEDU") ZA SPECIÁLNÍCH OPATŘENÍ PODROBNĚJŠÍ POPIS VÍZ D.1.1.a TECHNICKÁ ZPRÁVA
- TRUHLÁŘSKÝ OBKLAD STĚN (SOLOIT) DO VÝŠKY 1300MM
- KERAMICKÝ OBKLAD STĚN DO VÝŠKY...
- SPECIÁLNÍ ENKAPSULAČNÍ NÁSTRÍK VŠECH STĚN V ZÁJMĚVÉM PROSTORU (APLIKACE PŘED DEMONTÁŽEM)
- OSY DŘEVĚNÝCH STŘEŠNÍCH VAZNIKŮ

D.1.1.b Architektonicko-stavební řešení

Radex Voce U Klatovské 473, 473 01 Nový Bor IČ: 146000000 tel. 732 272 140, radex.voce@gmail.com	ZODP. PROJEKTANT ING. ARCH. LEOS BOGAR	VYPRACOVAL RADEK VOCE	MĚŘÍTKO: 1:75 DATUM: 08/2023
	STAVEBNÍK: MĚSTO NOVÝ BOR, n.á. Míru 1, 473 01 Nový Bor AKCE: Nový Bor-Multifunkční centrum při ZŠ Gen. Svobody, Amulovice k.ú. Amulovice u Nového Bora, p.p.č. 845/1, 845/2 OBSAH: PŮDORYS 1.NP A ŘEZ A-A-STAVAJÍCÍ STAV A DEMONTÁŽE	STUPEŇ: DSP	01. Č. VÝKŘ. PARÉ

MĚSTSKÝ ÚŘAD
stavební úřad
a úřad územního plánování
473 01 NOVÝ BOR
15.11.2023



LEGENDA SYSTÉMU NOUZOVÉHO VOLÁNÍ V OBOU BEZBARIÉROVÝCH WC :

US - volací zařízení - transformátor	OT - volací zařízení - tahové tlačítko
AL - volací zařízení - kontrolní modul s alarmem	ON - volací zařízení - vypínací tlačítko

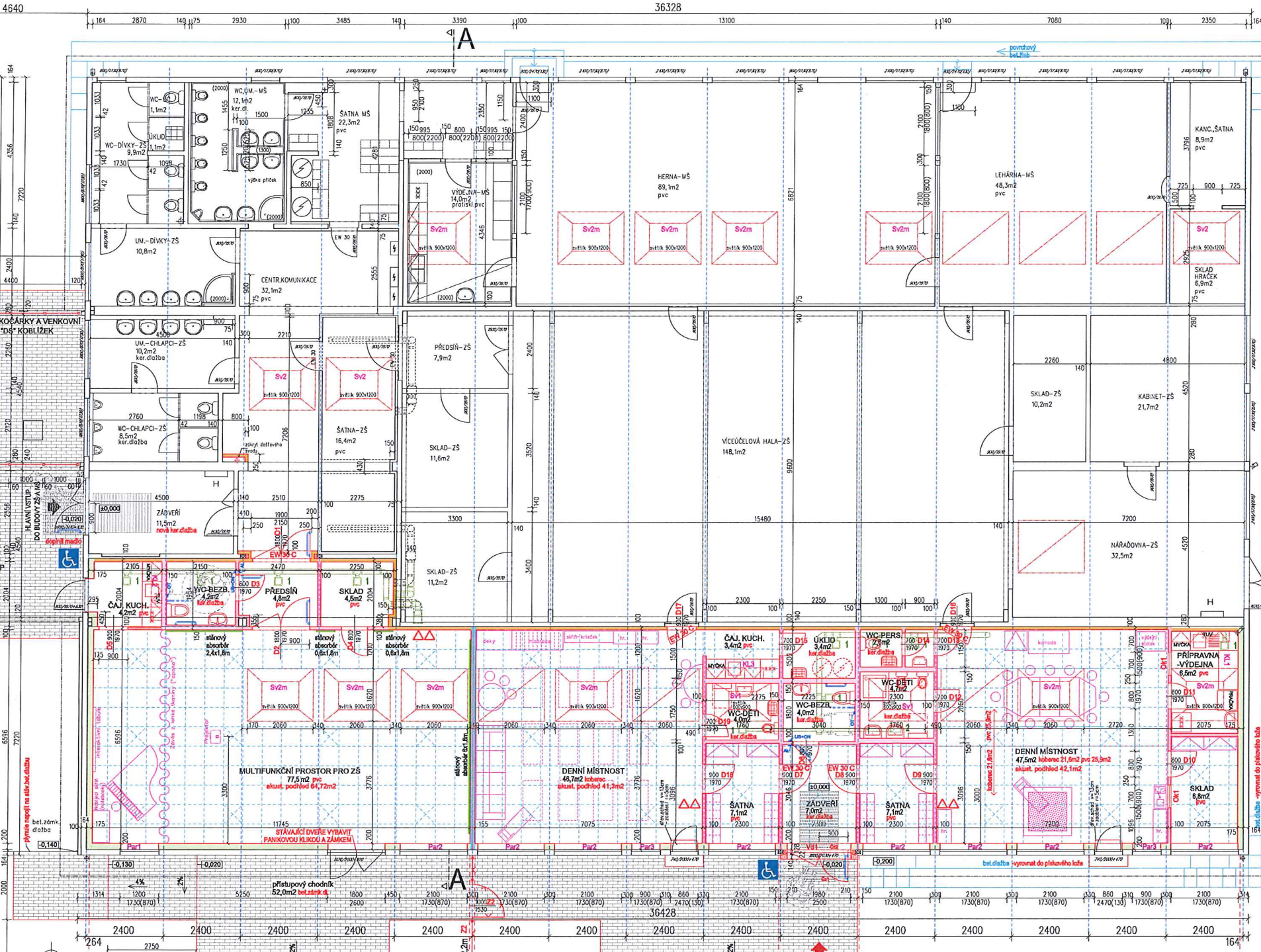
ZNAČENÍ SDK PŘÍČEK A STĚN :

grafické označení	technické detailní zobrazení	popis stěn a příček
		SDK PŘÍČKA OBOUSTRANNĚ DVOJITĚ OPLÁŠTĚNÁ DESKAMI GK/GKFI CELKOVÉ TL.100 MM ZVUKOVÁ IZOLACE 40 MM
		SDK PŘÍČKA OBOUSTRANNĚ DVOJITĚ OPLÁŠTĚNÁ DESKAMI GK/GKFI CELKOVÉ TL.150 MM ZVUKOVÁ IZOLACE 80 MM
		PŘEDSAZENÁ SDK STĚNA JEDNOSTRANNĚ DVOJITĚ OPLÁŠTĚNÁ DESKAMI GK/GKFI CELKOVÉ TL.100 MM ZVUKOVÁ IZOLACE 60 MM
		AKUSTICKÁ SDK PŘÍČKA OBOUSTRANNĚ DVOJITĚ OPLÁŠTĚNÁ DESKAMI GK/GKFI CELKOVÉ TL.155 MM (DVOJITÝ ROŠT) ZVUKOVÁ IZOLACE 2 X 40 MM
		PŘEDSAZENÁ SDK STĚNA JEDNOSTRANNĚ DVOJITĚ OPLÁŠTĚNÁ DESKAMI GK/GKFI CELKOVÉ TL.75 MM +SVISLÝ ROST (CW, UW) 100 MM S VLOŽENOU PAROZÁBRANOU A MINERÁLNÍ IZOLACÍ TL.100 MM

Pozn.: Všechny příčky a stěny budou opláštěny až po spodní hranu PIR desek přípravných na dřevěných vaznicích a hranolcích, budou tedy vysoké 2,96m. V sociálních zařízeních a výdejní (přípravné) jídelně použít impregnované desky určené pro vlhké prostředí (GKFI). V oblasti dveří, zařizovacích předmětů, modelů pro ZTP a bariér je nutno SDK příčky a stěny vyztužit UA profily.

ZNAČENÍ HMOT A OSTATNÍCH KONSTRUKCÍ :

	STÁVAJÍCÍ KONSTRUKCE
	OSY DŘEVĚNÝCH STŘEŠNÍCH VAZNÍKŮ
	RASTR AKUSTICKÉHO MINERÁLNÍHO PODHLEDU 600 X 600 MM
	STĚNOVÉ AKUSTICKÉ ABSORBERY
	PŘENOSNÝ HASÍČ PŘÍSTROJ P06 s hasební schopností 34A a 113B - celkem 6 ks
	NAVRHOVANÁ STŘEŠNÍ KRYTINA Z PVC-P FÓLIE (V "ŘEZU")
	NAVRHOVANÁ HYDROIZOLACE Z ASFALTOVÝCH PÁSŮ SPODNÍ STAVBY (V "ŘEZU")
	NAVRHOVANÁ TEPELNÁ IZOLACE PIR DESKY/MINERÁLNÍ IZOLACE (V "ŘEZU")
	AKUSTICKÝ MINERÁLNÍ PODHLED 600 X 600 MM PODROBNĚJ VIZ SAMOSTATNÝ VÝKRES OS, AKUSTICKÝ POHLED

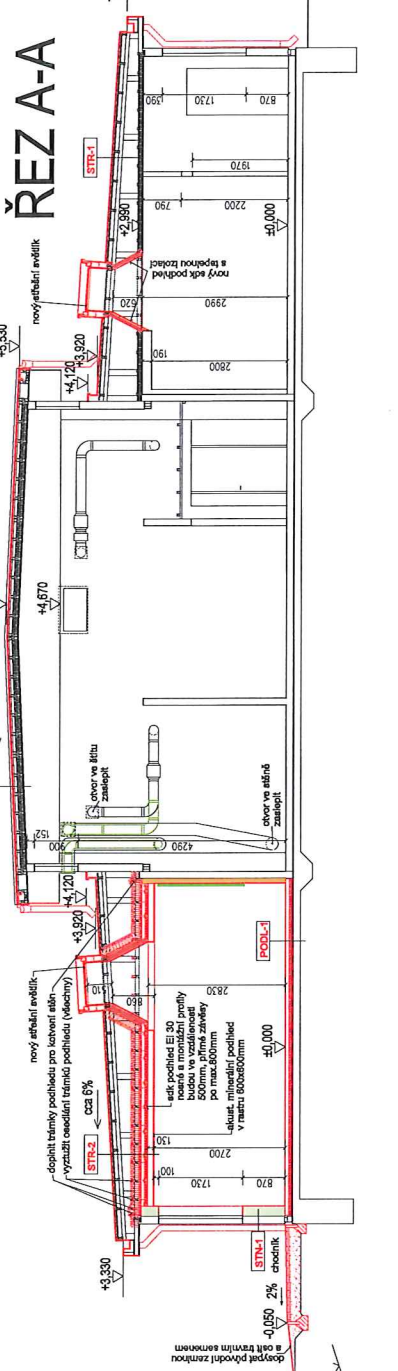


30 žáků+2 učitelé
ZŠ ARNULTOVICE
požární úsek N.1.3.

8 dětí+8 rodičů
MATEŘSKÉ CENTRUM KOBLÍŽEK
požární úsek N.1.1.

12 dětí+4 pečující osoby
DĚTSKÁ SKUPINA KOBLÍŽEK
požární úsek N.1.2.

ŘEZ A-A



LEGENDA VENTILÁTORŮ :

- 1 VENTILÁTOR
75 m3/h, 20 W, 230 V
- 2 VENTILÁTOR
150 m3/h, 48 W, 230 V

D.1.1.b Architektonicko-stavební řešení

ZODP.PROJEKTANT ING.ARCH.LEOŠ BOGAR	VYPRACOVAL RADEK VOCE	MĚŘÍTKO: 1:75
STAVEBNÍK: MĚSTO NOVÝ BOR, nám. Míru 1, 473 01 Nový Bor	AKCE : Nový Bor-Multifunkční centrum při ZŠ Gen. Svobody, Amulťovice k.ú. Amulťovice u Nového Bora, p.p.č. 845/1, 845/2	DATUM: 08/2023
OBSAH : PŮDORYS 1.NP A ŘEZ A-A-NAVRHOVANÝ STAV		STUPEŇ: DSP
		Č. VÝK. : PARÉ

