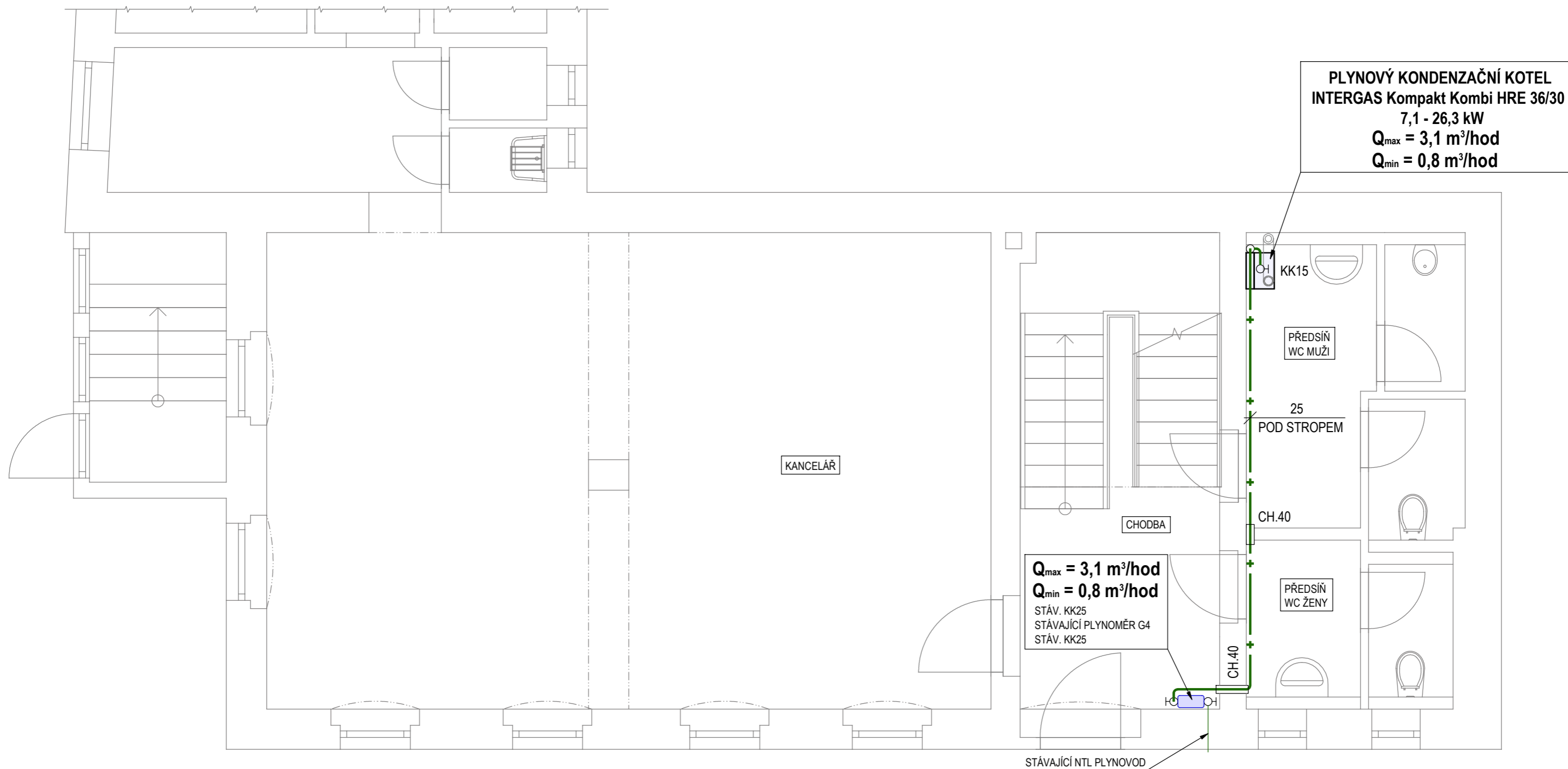



# PLYNOVOD - PŮDORYS 1.NP 1:50



## POZNÁMKA

INTERGAS Kompakt Kombi HRE 36/30 JE ZÁVĚSNÝ KONDENZAČNÍ PLYNOVÝ KOTEL A S UZAVŘENOU SPALOVACÍ KOMOROU  
PŘÍVOD VZDUCHU A ODTAH SPALIN BUDE REALIZOVÁN  
SOUSTŘEDNOU TRUBKOU DN 80/125 VYVEDENOU NAD STŘECHU OBJEKTU  
(PODROBNĚJI VIZ PROJEKT ÚT - ING.BENEŠ)

ING.OLGA BENEŠOVÁ, IČO: 120 35 734, tel.: 487 728 071, 737 177 849 NOVÝ BOR, GEN. SVOBODY 791/II, e-mail: benesova.olga@tiscali.cz		 <b>ATELIER PROJEKTOVÝCH A INŽENÝRSKÝCH SLUŽEB</b>	
INVESTOR	NOBYS s.r.o., PURKYŇOVA 227, NOVÝ BOR	PROJEKTANT	ING. OLGA BENEŠOVÁ
MÍSTO STAVBY	NOVÝ BOR, PURKYŇOVA 227	VYPRACOVAL	ING. PETR BENEŠ
<b>NOBYS č.p.227 - STAVEBNÍ ÚPRAVY KANCELÁŘÍ SE ZMĚNOU UŽÍVÁNÍ</b>		STATUS DOK.	DSP
		MĚŘÍTKO	1:50
		ČÍSLO ZAKÁZKY	2018/032
		DATUM VYDÁNÍ	2019 - 01
ODDÍL	<b>TECHNIKA PROSTŘEDÍ STAVEB</b>	ČÍSLO KOPIE	ČÍSLO VÝKRESU
DRUH DOK.:	<b>PLYNOVOD - PŮDORYS 1.NP</b>	<b>G-1</b>	