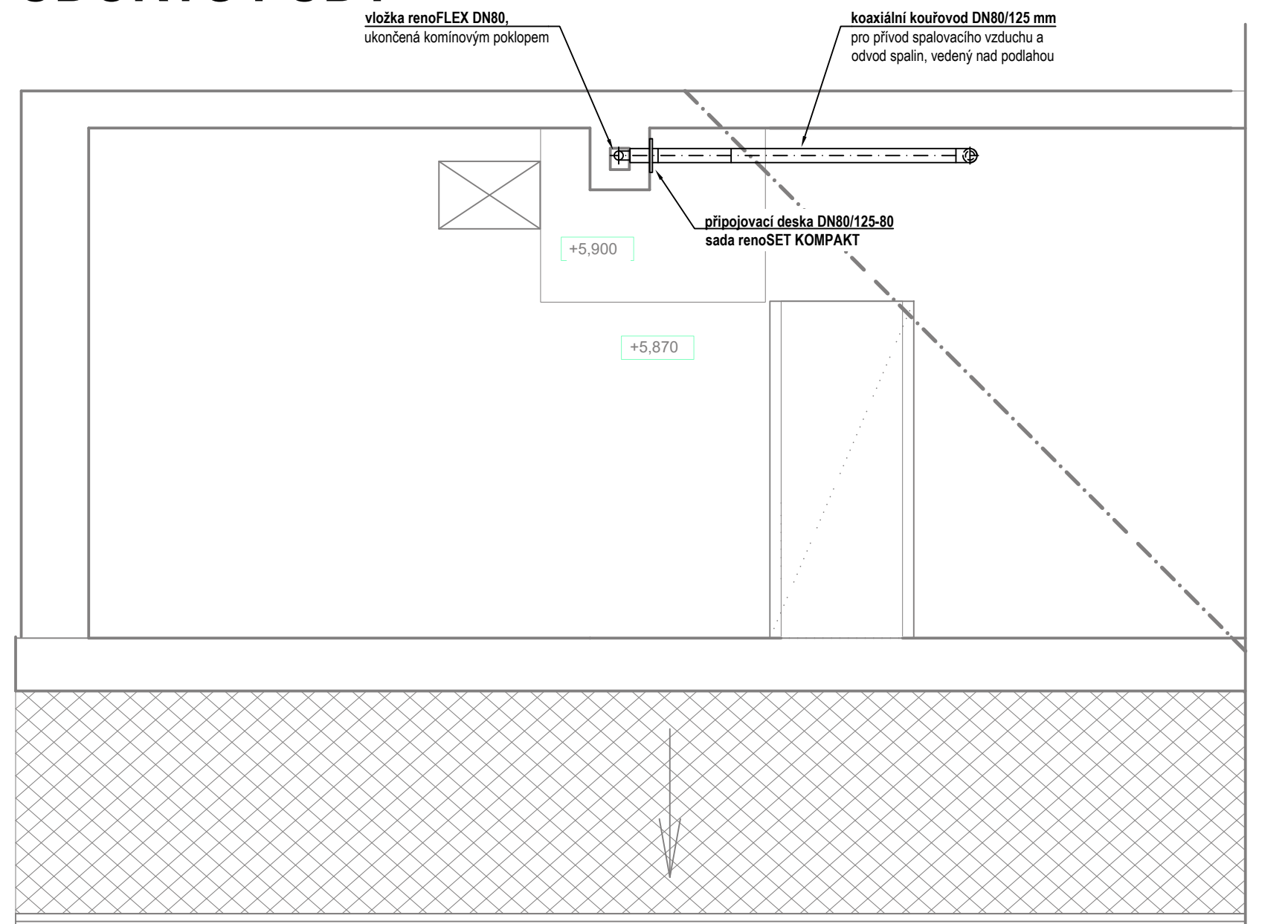


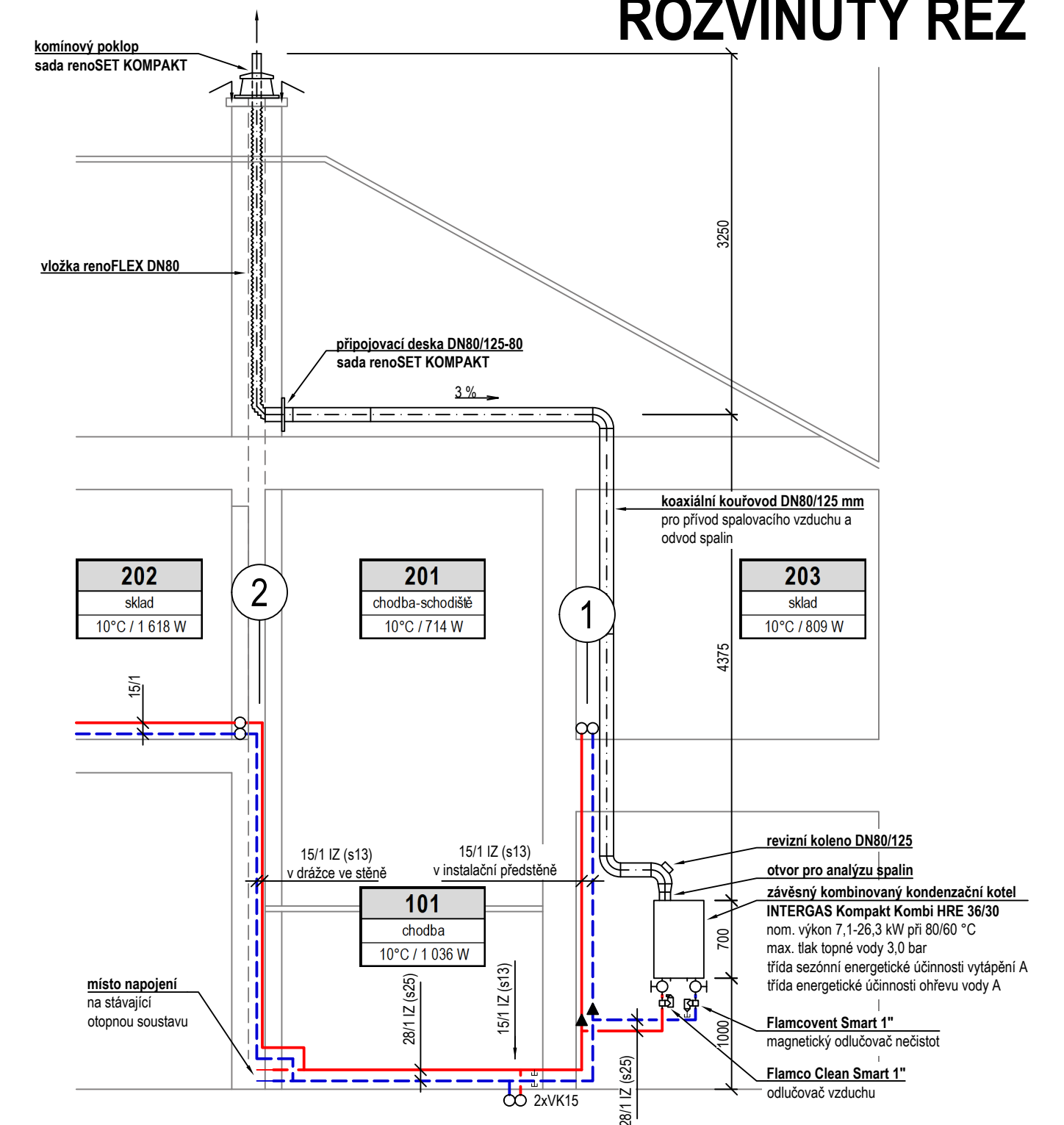
PŮDORYS PŮDY

LEGENDA POPISKŮ	
102 kancelář 20°C / 8 200 W	OZNAČENÍ MÍSTNOSTI ÚČEL MÍSTNOSTI VÝPOČTOVÁ TEPLOTA / TEPELNÁ ZTRÁTA
102-01 22-060090-60 1482 W (79,6/60,2/20 °C) KORADO/15/3 stáv. H-šroubení/15/1,3	OZNAČENÍ TĚLESA TYP TĚLESA VÝKON (TEPLOTA PŘÍVODU, ZPÁTEČKY A MÍSTNOSTI) TYP, DIMENZE A NASTAVENÍ REGULACE PŘÍVODNÍ ARMATURY TYP, DIMENZE A NASTAVENÍ REGULACE ZPĚTNÉ ARMATURY

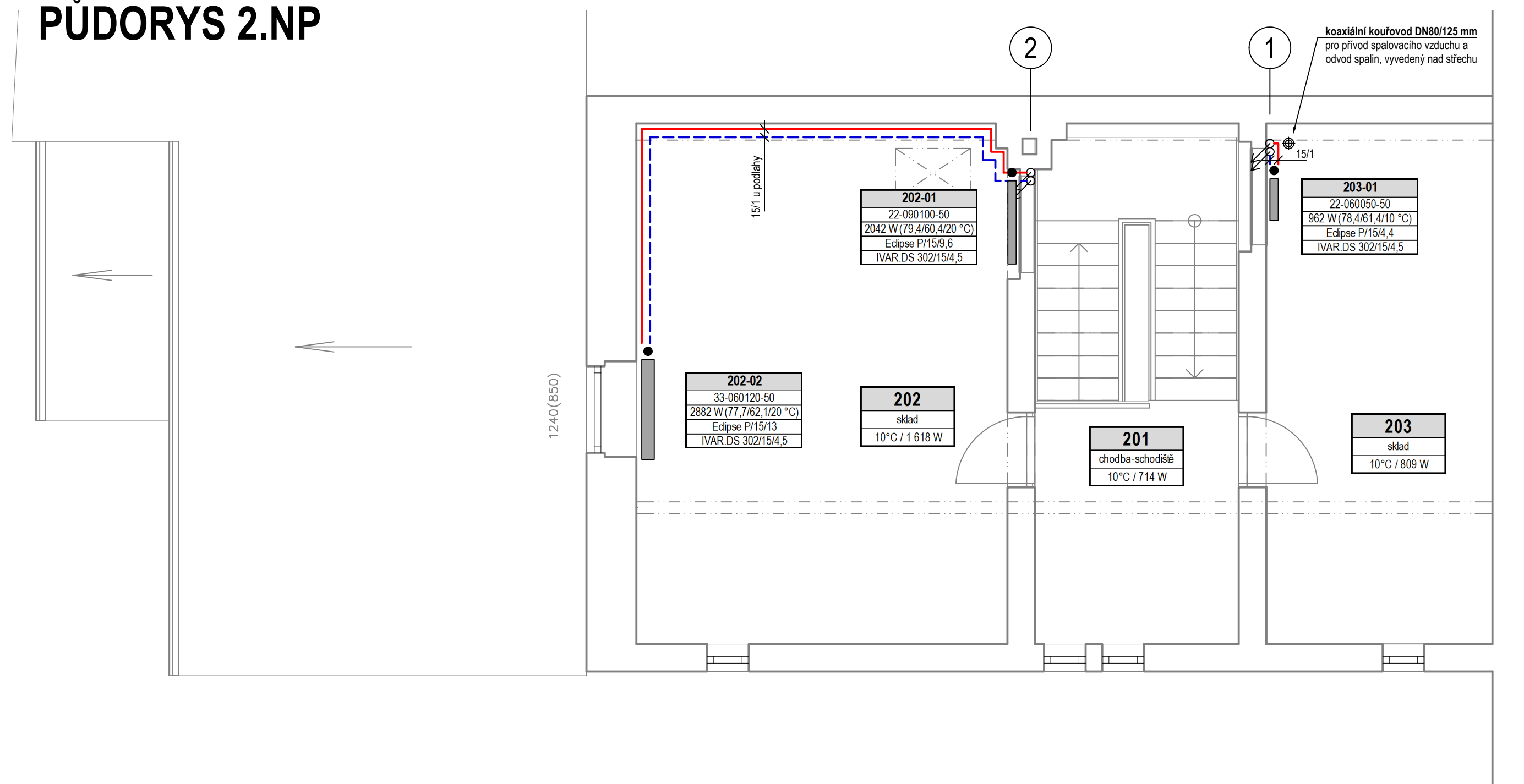
LEGENDA	
	ROZVODY ÚT Z TRUBEK IVAR.IVCT (OCEL SPOJOVANÁ LISOVÁNÍM)
	ROZVODY ÚT Z TRUBEK IVAR.IVCT (OCEL SPOJOVANÁ LISOVÁNÍM)
	NOVÉ ZAŘÍZENÍ ÚT (ZDROJ, OTOPNÉ TĚLESO APOD.)
	STÁVAJÍCÍ ZAŘÍZENÍ ÚT
KK25	KULOVÝ KOHOUT 1"
VK15	VYPOUŠTĚCÍ VENTIL 1/2"
22-060120-50	PANELOVÉ OTOPNÉ TĚLESO KORADO RADIK KLASIK
22-060120-60	PANELOVÉ OTOPNÉ TĚLESO KORADO RADIK VK (VENTIL KOMPAKT)
Eclipse P/15/4	TERM. VENTIL PŘÍMÝ S AUTOM. OMEZENÍM PRŮTOKU / DIM. / NAST. PRŮTOKU
IVAR.DS 302/15/2,5	REGULAČNÍ ŠROUBENÍ ROHOVÉ (kvs = 1,2 m³/h) / DIMENZE / NAST. REGULACE
KORADO/15/3	VENTILOVÁ VLOŽKA / NAST. REGULACE
stáv. H-šroubení/15/1,4	REGULAČNÍ H-ŠROUBENÍ PŘÍMÉ / DIMENZE / NAST. REGULACE (1 ŠROUBENÍ)



ROZVINUTÝ ŘEZ



PŮDORYS 2.NP



POZNÁMKA

PROJEKTOVÁ DOKUMENTACE BYLA VYPRACOVÁNA PRO POTŘEBY STAVEBNÍHO ŘÍZENÍ S PODROBNOSTMI PRO PROVEDENÍ STAVBY
 POTRUBÍ ÚT Z MĚDĚNÝCH TRUBEK, SPOJOVANÝCH PÁJENÍM, EVENT. LISOVÁNÍM, BUDE VEDENO V PODLAZE, PO PAVRCHU V TEMPEROVANÝCH MÍSTNOSTECH ČI V SDK ZÁKRYTU TEPELNĚ IZOLOVANOU NÁVLEKOVOU IZOLACÍ V TLOUŠTKÁCH DLE VYHL. 193/2007 SB. VE VYTÁPĚNÝCH MÍSTNOSTECH BUDE POTRUBÍ VEDENO BEZ TEPELNĚ IZOLACE. POTRUBÍ BUDE DILATOVÁNO PŘIROZENÝMI LOMY TRASY.
 JAKO NOVÁ OTOPNÁ TĚLESA BYLY NAVRŽENY PANELOVÉ RADIÁTORY S BOČNÍM PŘIPOJENÍM. TĚLESA BUDOU OSAZENA TERMOSTATICKÝMI VENTILY S AUTOMATICKÝM OMEZENÍM PRŮTOKU A UZAVÍRATELNÝM A REGULAČNÍM ŠROUBENÍM. NASTAVENÍ REGULÁČNÍCH PRVKŮ (STÁVAJÍCÍ VENTILOVÉ VLOŽKY, RADIÁTOROVÁ ŠROUBENÍ, VENTILY ECLIPSE) JSOU UVEDENY VE VÝKRESECH.
 BUDE-LI V PODLAZE POUŽIT ANHYDRIT, MUSÍ BÝT KOVOVÉ POTRUBÍ VE STYKU S ANHYDRITOVOU MAZANINOU PAVRCHOVĚ OŠETŘENO VHODNÝM PROTIKOROZÍM NÁTĚREM.

OTOPNÁ SOUSTAVA		VÝPOČTOVÉ PODMÍNKY	
TEPLOTNÍ SPÁD TOPNÉ VODY	80/60 °C		$t_e = -15^\circ\text{C}$
PRŮTOK	1032 l/h		$n_{50} = 2,5$
DISPOZIČNÍ TLAK ČERPADLA	25 kPa		

ING. PETR BENEŠ - PROJEKTOVÉ PRÁCE, IČO: 120 74 161, tel.: 603 175 688 NOVÝ BOR, GEN. SVOBODY 791/III, e-mail: apis.benes@gmail.com			ATELIER PROJEKTOVÝCH A INŽENÝRSKÝCH SLUŽEB
INVESTOR	NOBYS s.r.o., Purkyňova 227, 47301 Nový Bor	PROJEKTANT	ING. PETR BENEŠ
MÍSTO STAVBY	Purkyňova 227, Nový Bor	VYPRACOVAL	ING. PETR BENEŠ
PROJEKT:	NOBYS č.p.227 - stavební úpravy kanceláří se změnou užívání	STATUS DOK.	DSP
		MĚŘITKO	1:50
		ČÍSLO ZAKÁZKY	2018/032
		DATUM VYDÁNÍ	2019 - 01
ODDÍL	TECHNIKA PROSTŘEDÍ STAVEB	ČÍSLO KOPIE	ČÍSLO VÝKRESU
DRUH DOK.:	ÚT - PŮDORYSY 2.NP A PŮDY, ROZVINUTÝ ŘEZ	T-2	