

Řez A

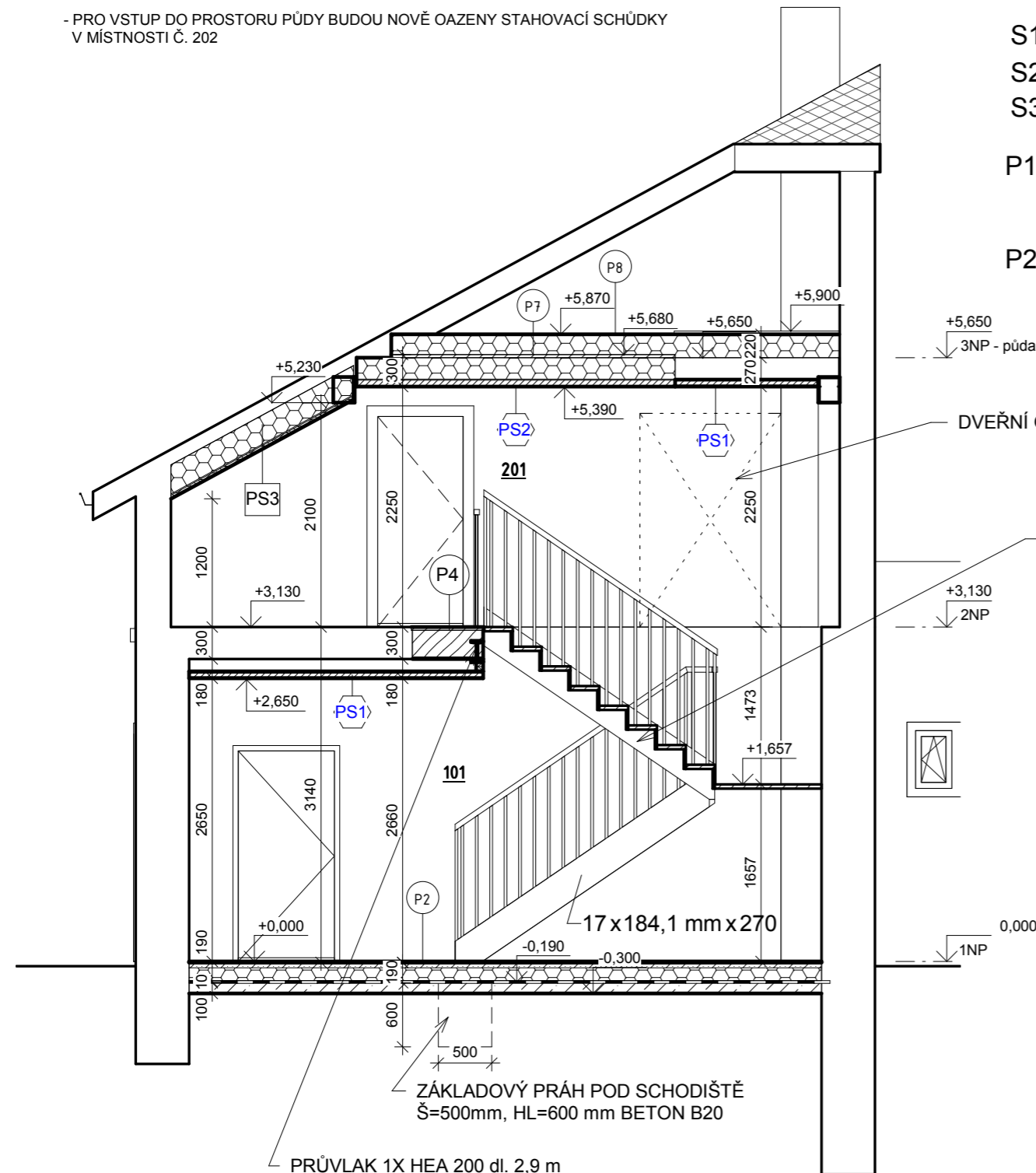
1 : 50

POZNÁMKA

- PRO VSTUP DO PROSTORU PŮDY BUDOU NOVĚ OAZENY STAHOVACÍ SCHŮDKY V MÍSTNOSTI Č. 202

SKLADBY

- PS1** PODHLED SÁDROKARTONOVÝ ZAVĚŠENÝ V=2,650m, BEZ ZATEPLENÍ
- PS2** PODHLED SÁDROKARTONOVÝ ZAVĚŠENÝ V=2,500m (2,25 m), SE ZATEPLENÍM MINERÁLNÍ VLNOU TL. 220 mm S PAROZÁBRANOU
- PS3** - DEMONTÁŽ STÁVAJÍCÍHO PODHLEDU NA ŠIKMINÁCH KROKVÍ VČETNĚ PŘÍPADNÉ STÁVAJÍCÍ IZOLACE
- VZDUCHOVÁ MEZERA 40 mm
- MINERÁLNÍ VLNA TL. 240 mm S PAROZÁBRANOU
- SÁDROKARTONOVÝ PODHLED, VÝMALBA
- S1** SÁDROKARTONOVÁ INSTALAČNÍ PŘEDSTĚNA BEZ ZATEPLENÍ V=2,5m, NOSNÝ PROFIL PRO UMYVADLO, ZÁVĚSNÝ KOTEL A PISOÁR
- S2** SÁDROKARTONOVÁ INSTALAČNÍ PŘEDSTĚNA BEZ ZATEPLENÍ V=1,35m, NOSNÝ PROFIL PRO PISOÁR / WC
- S3** SÁDROKARTONOVÁ INSTALAČNÍ PŘEDSTĚNA BEZ ZATEPLENÍ V=1,59m, NOSNÝ PROFIL PRO UMYVADLO
- P1** - DEMONTÁŽ STÁVAJÍCÍHO PVC
- OČIŠTĚNÍ PODKLADU
- VYROVNÁVACÍ STĚRKA
- NOVÁ KERAMICKÁ DLAŽBA DO TMELU SE SOKLEM
- P2** - VYBOURÁNÍ STÁVAJÍCÍ PODLAHY NA ÚROVĚŇ -350
- VYROVNÁVACÍ ŠTĚRKOPÍSKOVÝ PODSYP DO 50 mm
- PODKLADNÍ BETONOVÁ MAZANINA BETON B20 TL. 100 mm
- HYDROIZOLACE ELASTEK S PENETRAČNÍM NÁTĚREM
- POLYSTYREN TL. 120 MM
- PE FOLIE
- BETONOVÁ MAZANINA BETON B20 TL. 50 mm S VLOŽENOU SÍŤÍ
- KERAMICKÁ DLAŽBA DO TMELU
- P3** - DEMONTÁŽ STÁVAJÍCÍ DŘEVĚNÉ PODLAHY
- DŘEVĚNÉ BEDNĚNÍ
- ŽELEZOBETONOVÁ STROPNÍ DESKA B25 TL. 180 mm výztuž B500 při spodním okraji, profil 10 á 150 mm v podélném směru, profil 12 á 150 mm v příčném směru, krytí min. 25 mm,
- HYDROIZOLACE ELASTEK S PENETRAČNÍM NÁTĚREM
- POLYSTYREN TL. 120 MM
- PE FOLIE
- BETONOVÁ MAZANINA BETON B20 TL. 50 mm S VLOŽENOU SÍŤÍ
- KERAMICKÁ DLAŽBA DO TMELU
- P4** - DOPLNĚNÍ DŘEVĚNÉ PODLAHY Z FOŠEN (MOŽNO POUŽÍT DEMONTOVANÉ FOŠNY)
- OBROUŠENÍ NÁTĚRU STÁVAJÍCÍCH FOŠEN V CELÉ PLOŠE PODLAHY
- NOVÝ NÁTĚR CELÉ PODLAHY
- P5** - OBROUŠENÍ STÁVAJÍCÍCH FOŠEN PODLAHY
- NOVÝ NÁTĚR CELÉ PODLAHY
- P6** - NOVÉ PVC NA STÁVAJÍCÍ DŘEVOTŘÍSKOVÉ DESKY
- P7** - DOPLNĚNÍ PODLAHY Z PRKEN
- P8** - VOLNĚ LOŽENÁ MINERÁLNÍ VLNA TL. 220 mm NA STÁVAJÍCÍ PODLAZE Z PRKEN V CELÉ PLOŠE



PRŮVLAK 1X HEA 200 dl. 2,9 m
- STÁVAJÍCÍ STROPNÍ TRÁMY KOTVIT K PRŮVLAKU
- OCELOVÉ SCHODNICE SCHODIŠTĚ PŘIVAŘIT K PRŮVLAKU

Číslo změny	Popis změny	Datum	Vydal

Kamila Vojtová projektování pozemních staveb U Vodárny 2 473 01 Nový Bor e-mail: kvojtova@tiscali.cz tel.: 606 543 544		Projekt NOBYS č.p.227 stavební úpravy kanceláří se změnou užívání	Investor NOBYS s.r.o. Purkyňova 227 473 01 Nový Bor
Profese	stavební část	Adresa projektu	Číslo zakázky DSP
Zodp. projektant	Ing. Jan VOJTA	Purkyňova 227 473 01 Nový Bor	Status dok. -
Vypracoval	Kamila VOJTOVÁ	Název výkresu	Měřítko 1 : 50
Schválil	Ing. Jan VOJTA	Řez A-A	Č. dok. D.1.1.7
			Aktuální revize
			Datum 30.10.2018

20.3.2019 11:29:43