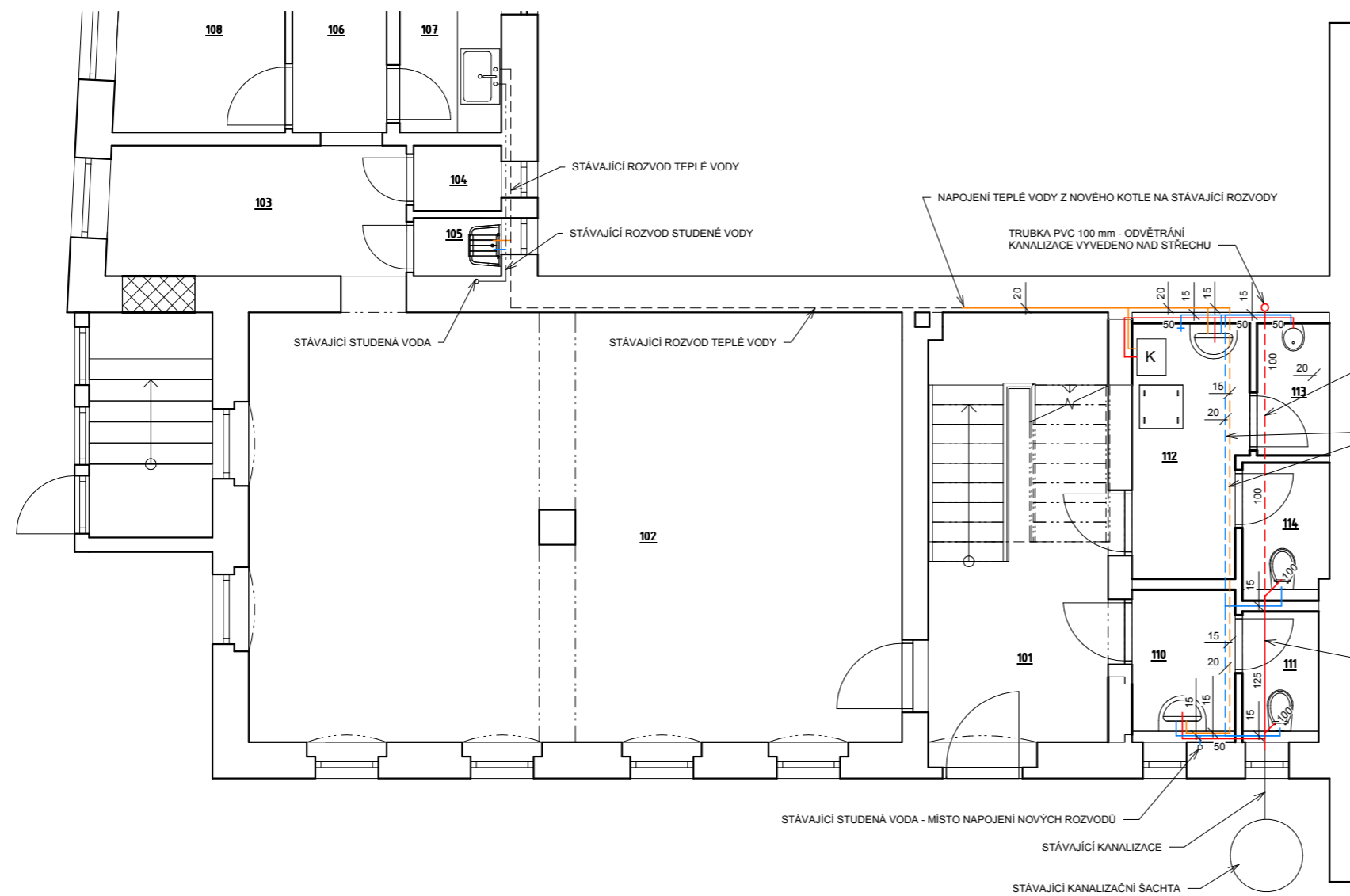


# 1NP – voda, kanalizace

1 : 50



## LEGENDA ZTI

- ROZVODY TEPLÉ VODY VE STĚNĚ/SÁDROKARTONU
  - ROZVODY TEPLÉ VODY V PODHLEDU
  - ROZVODY STUDENÉ VODY VE STĚNĚ/SÁDROKARTONU
  - ROZVODY STUDENÉ VODY V PODHLEDU
  - ROZVODY KANALIZACE VE STĚNĚ/PODLAZE
  - ROZVODY KANALIZACE - VEDENÍ ZAVĚŠENO POD BETONOVOU DESKOU PODLAHY 1.NP
  - STÁVAJÍCÍ ROZVODY TEPLÉ VODY
  - STÁVAJÍCÍ ROZVODY STUDENÉ VODY
- ROZVODY STUDENÉ VODY - TRUBKY PP/P  
 - ROZVODY TEPLÉ VODY - TRUBKY PP/P  
 - KANALIZACE - TRUBKY PVC
- ROZVODY TEPLÉ I STUDENÉ VODY OPATŘIT NÁVLEKOVOU IZOLACÍ
- PRO OSAZENÍ WC, UMYVADEL A PISOÁRU BUDOU OSAZENY MONTÁŽNÍ PROFILY

KANALIZACE ZAVĚŠENA POD PODLAHOU NA BETONOVÉ DESCE PODLAHY

VEDENÍ STUDENÉ A TEPLÉ VODY V PODHLEDU

Číslo změny	Popis změny	Datum	Vydal

Kamila Vojtová projektování pozemních staveb U Vodárny 2 473 01 Nový Bor e-mail: kvojtova@tiscali.cz tel.: 606 543 544	Projekt <b>NOBYS č.p.227                  stavební úpravy                  kanceláří se změnou                  užívání</b>	Investor <b>NOBYS s.r.o.                  Purkyňova 227                  473 01 Nový Bor</b>
	Profese stavební část Adresa projektu Purkyňova 227 473 01 Nový Bor	Číslo zakázky DSP Status dok. - Měřítko 1 : 50 Č. dok. <b>D.1.1.11</b>
Zodp. projektant Ing. Jan VOJTA	Vypracoval Kamila VOJTOVÁ	Schválil Ing. Jan VOJTA
Název výkresu <b>1.NP - schema ZTI</b>		Aktuální revize Datum 30.10.2018

20.3.2019 11:30:59