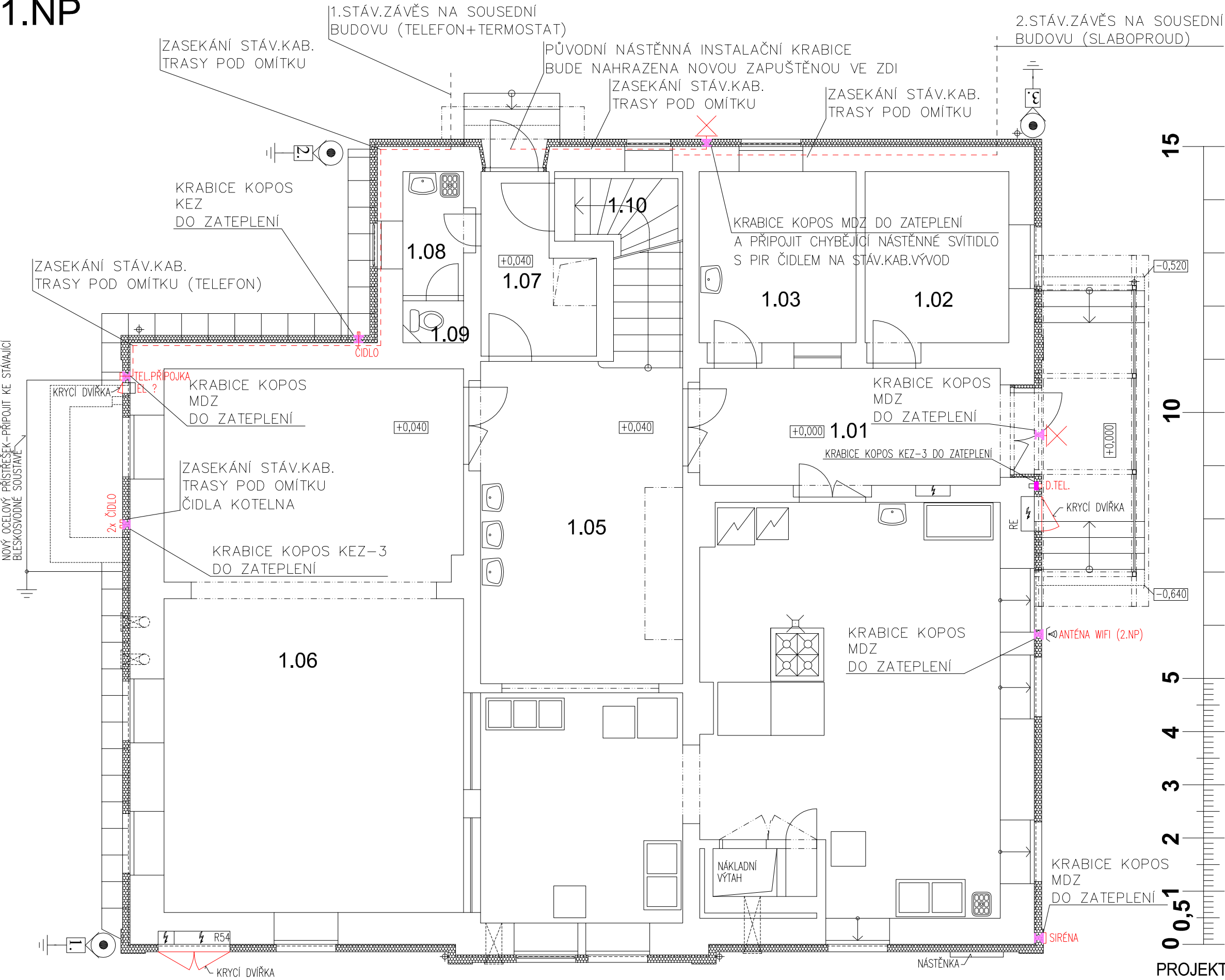


1.NP



Č.M.	NÁZEV MÍSTNOSTI	m2	PODLAHA
1.01	VSTUPNÍ CHODBA	12,43	koberec
1.02	ŠKOLNÍ PORADNA	8,69	pvc
1.03	VEDOUcí ŠKOLNÍ JÍDELNY	9,50	koberec
1.04	KUCHYŇ-VÝDEJNA	57,10	keram.dlažba
1.05	ŠATNA	23,03	pvc
1.06	JÍDELNA	57,11	pvc
1.07	CHODBA	6,08	keram.dlažba
1.08	UMÝVÁRNA – PERSONÁL	2,66	keram.dlažba
1.09	WC – PERSONÁL	0,84	keram.dlažba
1.10	SCHODIŠTĚ DO 1.PP	3,86	keram.dlažba

LEGENDA:

- ULOŽENÍ KAB.VEDENÍ POD OMÍTKU
- STÁV. ZÁVĚSNÉ NADZEMNÍ VEDENÍ
- MONTÁŽ/DEMONTÁŽ NÁSTĚNNÉHO OSV.
- SÍRÉNA MONTÁŽ/DEMONTÁŽ SÍRÉNY EZS
- DOM.TELEFON MONTÁŽ/DEMONTÁŽ DOM.TELEFONU
- ČIDLO ČIDLO (TERMOSTAT KOTELNA)

PROJEKTOVÁ DOKUMENTACE KE STAVEBNÍMU POVOLENÍ

Investor:	Město Nový Bor, nám. Míru 1, Nový Bor 473 01	Vypracoval:	František Port
Akce:	Snížení energetické náročnosti objektu školní družiny č.p. 355, ZŠ Generála Svobody - NOVÝ BOR	Zodp. projektant:	Ing.arch.Leoš Bogar
Obsah výkresu:	ÚPRAVA VENKOVNÍ EL.INSTALACE – 1.NP	Formát:	A3
		Datum:	9.8.2018
		Měřítko:	1:75
		Č. výkresu:	E-01

Napětová soustava: 3N/PE str. 3x400/230V 50Hz TN-C-S
Ochrana před nebezpečným dotykovým napětím: automatickým odpojením od zdroje
doplněna: ochraným pospojením, chráničem s vybavovacím proudem 0,03A