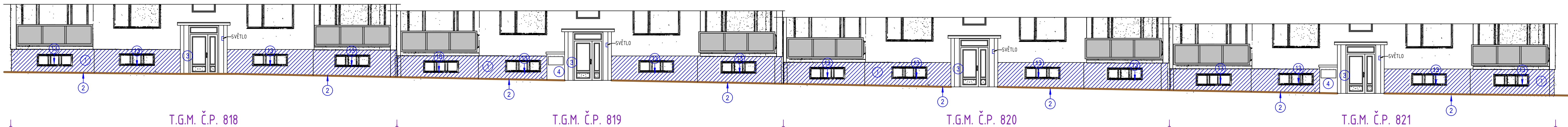
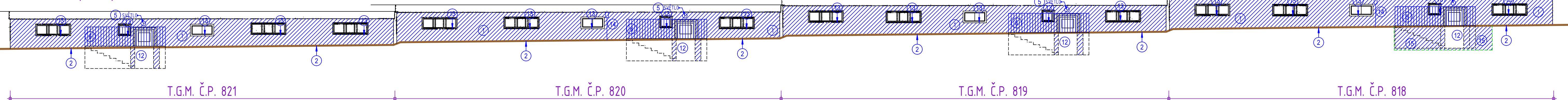


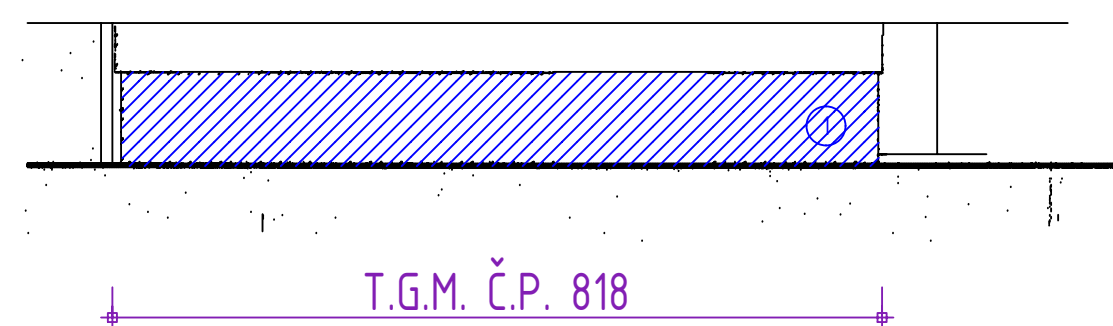
POHLED PŘEDNÍ (ULIČNÍ)



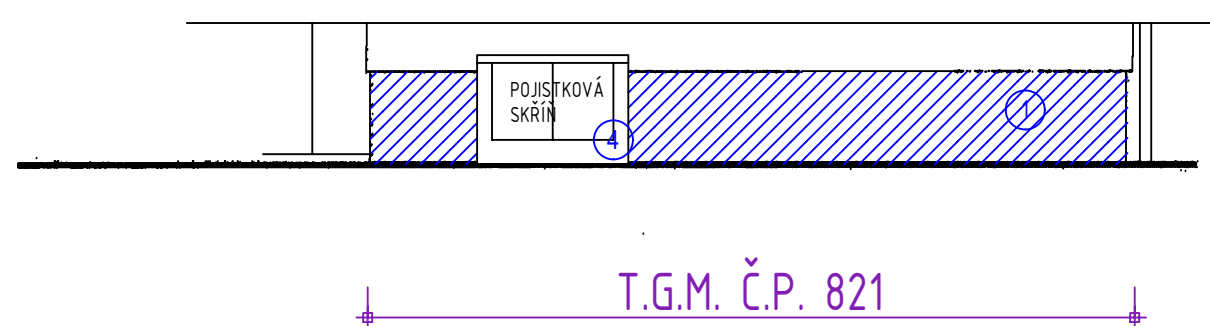
POHLED ZADNÍ (DVORNÍ)



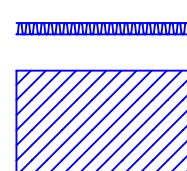
POHLED BOČNÍ 1



POHLED BOČNÍ 2



- 1 POVRCH ZATEPLIT SYSTÉMEM NAPŘ. ETICS WEBER THERM ELASTIK
SKLADBA:
- PENETRAČE
- LEPÍČÍ A ŠTĚRKOVÁ HMOTA WEBER.THERM ELASTIK (PROJEKT PŘEDPOKLÁDÁ NUTNOST LEPIT CELOPLOŠNĚ)
- TEPYLNÝ IZOLANT XPS (LAMBDA=0,035 W/m2K) TL.120mm
- ZÁKLADNÍ VRSTVA WEBER.THERM ELASTIK
- VÝZTUŽNÁ SKLENĚNÁ SÍTKOVINA
- PODKLADNÍ NÁTĚR WEBER.PAS PODKLAD UNI
- PRYSKYŘICOVÁ ŠTĚRKA ZRNO 2,0mm (NAPŘ. MARMOLIT)



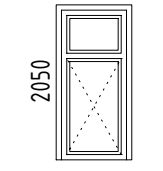
POSTUP ZATEPLENÍ: ZJIŠTIT STAV A KVALITU STÁVAJÍCÍHO PODKLADU, PŘEDPOKLAD OMÝT TLAKOVOU VODOU, CELOU PLOCHU ZATEPLIT-PROVĚST PENETRAČNÍ NÁTĚR, NALEPIT FASÁDNÍ IZOLANT, VÝZTUŽNOU SKLENNOU TKANINU DO TMELU A FINÁLNÍ VRSTVU. V RÁMCI ZATEPLENÍ POUŽIT VEŠKERÉ DOPLNKY NAPŘ. SOKLOVÉ LIŠTY, UKONČOVACÍ PROFILY U OKEN, ROHOVÝ PROFIL OKENNÍHO NADPRAŽÍ, PROJEKT PŘEDPOKLÁDÁ ZATEPLENÍ OŠTĚNÍ, NADPRAŽÍ A PARAPETŮ XPS TL.30mm, TL.30mm, PO KONZULTACI NEPOTŘEBNÉ SOUČÁSTI FASÁDY ZDEMONTOVAT, OSTATNÍ ZACHOVAT (DETAILY BUDOU UPŘESNĚNY NA STAVBĚ, NĚKTERÉ PRVKY FASÁDY BUDE NUTNĚ UPRAVIT NA NOVOU ÚROVEŇ LÍCE FASÁDY (NAPŘ. HROMOSVOD, ATD.), OŠTĚNÍ URČEN V RÁMCI AD VE SPOLUPRÁCI S INVESTOREM

- 2 PROVĚST KOMPLETNĚ NOVÝ OKAPOVÝ CHODNÍK- VIZ. DETAIL U SOKLU D1
3 CELÝ SVISLÝ POVRCH STÁVAJÍCÍ- NENÍ PŘEDMĚTEM STAVBY
4 STÁVAJÍCÍ POJISTKOVÁ SKŘÍŇ- PROVĚST DROBNÉ OPRAVY- PROVĚST NOVÉ OPLECHOVÁNÍ TÍŽ PLECHEM, PROVĚST JADROVOU OMÍTKU, PROVĚST TMELE S VÝZTUŽNOU SÍTKOU, PROVĚST CELÝ PRVEK OPATŘIT MARMOLITEM (PROVĚST SYSTÉMEM DLE ETICS), KOVOVÁ DVÍŘKA OŠKRÁBAT, VYBRUSIT A NATŘÍT (1X ZÁKLADNÍ BARVA A 2X VRCHNÍ BARVA), DÁLE SKŘÍŇ OZNAČIT PŘÍSLUŠNOU CEDILOUKO (SAMONALEPOVACÍ)
5 KONZULTOVAT S TDS, PŘEDPOKLAD STÁVAJÍCÍ SVĚTLO ODSTRANIT, OSADIT NOVÉ SVĚTLO VENKOVNÍ PŘÍROBNÍ S ČIDLEM PŮHYBU A SVĚTLA- NAPŘ. EGL0 95074 S ČIDLEM TRABADA 1x227/40W/230V SOUČÁSTI DODÁVKY PODKLADNÍ ZATEPLENÁ KRABICE ATD.



- 6 STÁVAJÍCÍ ZÁBRADLÍ- ZJIŠTIT STAV- PŘÍZVAT TDS; PŘEDPOKLAD PROJEKTU- LZE ZACHOVAT, POSTUP PRÁČÍ ZÁBRADLÍ UPRAVIT NA NOVOU ÚROVEŇ FASÁDY- NUTNO ZKRÁTIT, PROVĚST OPRAVU KOTVENÍ, ZÁBRADLÍ KOMPLETNĚ RÁDNĚ OŠKRÁBAT, VYMNĚNÍ PŘÍPADNĚ NEVYHOVUJÍCÍ ČÁSTI, VYBRUSIT, NATŘÍT 1X ZÁKLADNÍ BARVOU A 2X VRCHNÍ BARVOU, OŠTĚNÍ RAL (UPŘESNĚNO NA STAVBĚ)
7 STĚNY ZADNÍHO VSTUPU DO OBJEKTU- KOMPLETNĚ OMÝT TLAKOVOU VODOU + ROTÁČNÍ TRYSKOU, BETONOVÉ KONSTRUKCE VČETNĚ HORNÍHO LÍCE STĚN SANOVAT SYSTÉMEM WEBER (PŘEDPOKLAD 1/3 PLOCHY), POVRCH PROVĚST VYHLAZENÍM HMOTOU WEBER.REP VYSPRÁVKA J SV, DÁLE POVRCH KOMPLETNĚ OPATŘIT NÁTĚREM WEBER.TEC SHC (H709), DÁLE PROVĚST OCHRANNÝ NÁTĚR NA BETON EBER.TEC PUROLAST (SAB030) PROJEKT PŘEDPOKLÁDÁ NA KAŽDÝ ZADNÍ VCHOD PROVEDENÍ 20ks SEŠÍVÁNÍ BETONU NAPŘ. SYSTÉM SANAX SADA SPIRAL
8 NA HORNÍ LÍCE ZDI D+M BETONOVÉ STRÁŠKY HLADKÉ S OKAPNÍČÍ
9 ZHOTOVITEL NACENĚNÍ NA KAŽDÝ VCHOD PROVEDENÍ 80m2 ZAHRADNICKÝCH ÚPRAV NA PROVEDENÍ ÚPRAVY STÁVAJÍCÍHO TRÁVNÍKU K NOVOMU OKAPOVÉMU CHODNÍKU, SOUČÁSTI DODÁVKA ORNICE, ZASETÍ TRÁVNÍKU ATD.
10 STÁVAJÍCÍ VPUSŤ- VYJMOUT MŘÍŽKU, PROVĚŘIT STAV A FUNKČNOST, PŘÍZVAT TDS; PŘEDPOKLAD FUNKČNĚ, ZHOTOVITEL PROVEDE U KAŽDÉ VPUSŤI TLAKOVÉ VYČIŠTĚNÍ ODPADNÍ KANALIZACE
11 STÁVAJÍCÍ DLAŽBA- ZJIŠTIT DETAILNÍ STAV- PŘÍZVAT TDS, PROJEKT PŘEDPOKLÁDÁ, ŽE ČÁST DLAŽBY JE NESOUDRNÁ S PODKLADĚM; DLAŽBU KOMPLETNĚ ODSTRANIT, ODSTRANIT I SPODNÍ LEPIDLO (VĚ. PŘEBROUŠENÍ PODKLADU PLOŠNÝM DIAMANTOVÝM KOTOUČEM), PROVĚST VYSPRÁVKOVÝ POTĚR NA BETONOVÉ KONSTRUKCE; PROVĚST HYDROIZOLAČNÍ ŠTĚRKU, JAKO FINÁLNÍ VRSTVU PROVĚST KAMKOVÝ KOBEREC, SPODNÍ VRSTVU PROVĚST SYSTÉMEM WEBER, KAMKOVÝ KOBEREC SYSTÉMEM TOPSTONE; PRÁČE PROVĚST DLE TECHNOLOGICKÉHO POSTUPU VYROBCE HMOT ZA POUŽITÍ VŠECH SYSTÉMOVÝCH VRSTEV

- 12 STÁVAJÍCÍ OVĚŘE VČETNĚ ZÁRUBNĚ, VYBOURAT, OSADIT NOVÉ DVĚŘE VCHODOVĚ, PLASTOVÉ, U=1,2W/m2K, BÍLÉ, OTEVÍRACÍ, ČÁSTEČNĚ PROSKLENĚ VČETNĚ PŘÍSLUŠENSTVÍM, BEZPEČNOSTNÍ TRÍDA 3 ZASKLENÍ ORNAMENTÁLNÍM SKLEM, SPODNÍ VÝPLNOVÝ PANEL, TRÍZVORA, ZÁMEK FAB, KOVÁNÍ KOULE - KLIKA, SOUČÁSTI D+M VEŠKERÉ SOUVISEJÍCÍ PRÁČE, ROZMĚR DVĚŘÍ UPRAVIT DLE POTŘEBY 1000



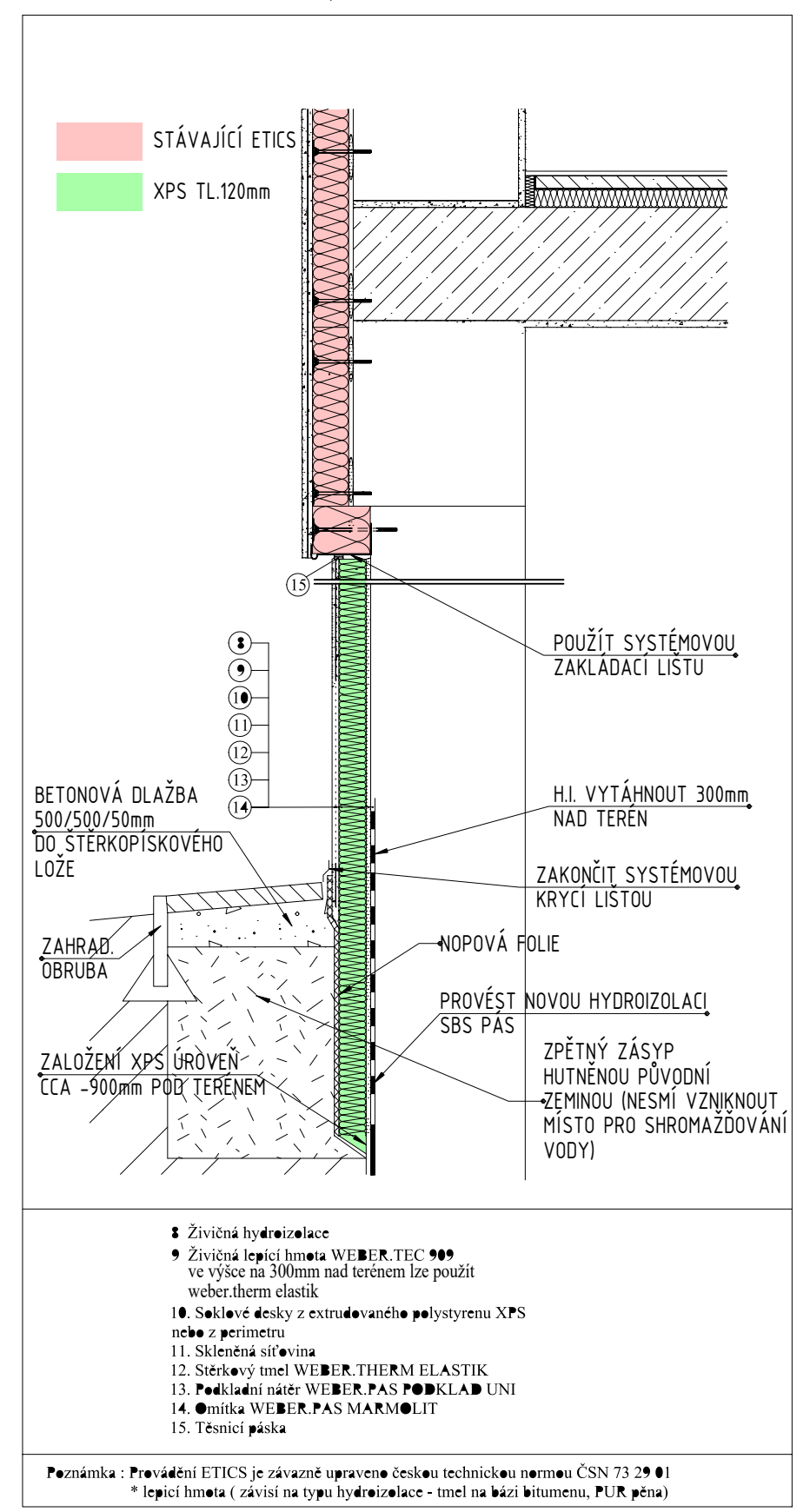
- 13 PROVĚST NOVÝ PARAPET DLE ČSN 73 3610; MATERIÁL AL LAKOVANÝ PLECH, BÍLÁ BARVA, DODÁNÍ VČETNĚ KONCOVKY A PŘÍSLUŠENSTVÍ
14 PŘÍVOD PRAVDĚPODOBNĚ SĚDLOVACÍHO KABELU, KONZULTOVAT S TDS, PROJEKTANT PŘEDPOKLÁDÁ MOŽNOST PONECHÁNÍ KABELU POD IZOLANTEM, KRABICI PONECHAT NA STÁVAJÍCÍM MÍSTĚ, DO IZOLANTU OSADIT DVÍŘKA (PROJEKT PŘEDPOKLÁDÁ, ŽE KRABICE NENÍ VENKOVNÍ PROVEDENÍ IP 64)
15 V SUTĚRĚNNÍM ZDÍVU JE ZVÝŠENÁ VLHKOST- VIZ. FOTO, ZJIŠTIT DETAILNÍ STAV, PROJEKT PŘEDPOKLÁDÁ TYTO PRÁČE:
EXTERIÉR:
- V MÍSTĚ VLHKOSTI ODKOPAT TERÉN AŽ CCA 200mm PDD ČIŠTŮ PODLAHU, ŠÍŘKA VÝKOPU 900mm,
- V RÁMCI VÝKOPU BUDE NUTNĚ VYBOURAT I ČÁST STÁVAJÍCÍ OPĚRNÉ ZÍDKY (PŘEDPOKLAD ŠÍŘKY 600mm
- OBNAŽIT A OČISTIT SVISLOU NOSNOU KONSTRUKCI
- NA ZDÍVO PROVĚST KOMPLETNĚ NOVOU H.I. S VYTAŽENÍM 300mm NAD TERÉN
- ZDÍVO ZATEPLIT XPS
- PROVĚST NOPOVOU FOLIÍ
- NA NOPOVOU FOLIÍ PROVĚST CENTRIS DESKU TL. 8mm
- V MÍSTĚ VÝKOPU PROVĚST ZÁSYP ŠTĚRKEM FR. 16-32mm
- NA DNO ZÁSYPU CCA 50mm NAD VNĚJŠÍ PODLAHU VSTUPUJÍ UMÍSTIT DRENÁŽNÍ TRUBKU DN80 SPADOVAT SMĚREM KE VSTUPU, TRUBKA OBALENA GEOTEXTILIÍ A DÁLE OBSYPANA ŠTĚRKOPÍSKEM, U VÝVODU TRUBKY UMÍSTIT CHRANNOU CHRÁŇKOU (PŘÍP. BUDE SLOUŽIT JAKO OCHRANA PROTI URAŽENÍ)
- ZÍDKU DOBETONOVAT C25/30, TL. DLE STÁVAJÍCÍHO PROVEDENÍ, DO STYKU PŮVODNÍ ZÍDKY A NOVÉ ZÍDKY UMÍSTIT TRNY PŘI OBOU OKRAJÍCH, NAVRTAT DO ZDÍVA, TRN PRŮMĚR 12mm, DÁLE OŠETŘIT ORACOVNÍ SPÁRU CEMENTOVÝM TMELEM

INTERIÉR
- ODSTRANIT NESOUDRNÝ OMIČKU A MALBU
- ZDÍVO TAKTO PONECHAT- BUDE DLOUHODOBĚ VYSYCHAT, ZAJISTIT VĚTRÁNÍ MÍSTNOSTI (NUTNO ZAJISTIT DLOUHODOBĚ)



ZHOTOVITEL NACENĚNÍ DO SVĚ NABÍDKY D+M 6ks KOTEV/M²

D1 DETAIL SOKLU DO ULICE- ZAPUŠTĚNÝ (PROVĚST KOLEM CELÉHO OBJEKTU- U ŠTÍTU PROVĚST NAD ZÁKLADNÍ LIŠTOU POUZE EPS)



- 1 Závěsná hydroizolace
 - 2 Závěsná lepicí hmota WEBER.TEC *** ve výšce na 300mm nad terénem lze použít weber.therm elastik
 - 3 Odklady desky z extrudovaného polystyrenu XPS nebo z perimetru
 - 4 Skleněná síťovina
 - 5 Systémový nátěr WEBER.THERM ELASTIK
 - 6 Podkladní nátěr WEBER.PAS PODKLAD UNI
 - 7 Omítka WEBER.PAS MARMOLIT
 - 8 Těsnící páska
- Poznámka: Pravidlení ETICS je závazně upraveno českou technickou normou ČSN 73 28 01
* lepicí hmota (závisí na typu hydroizolace - tmele na bázi bitumenu, PU, nebo jiné)

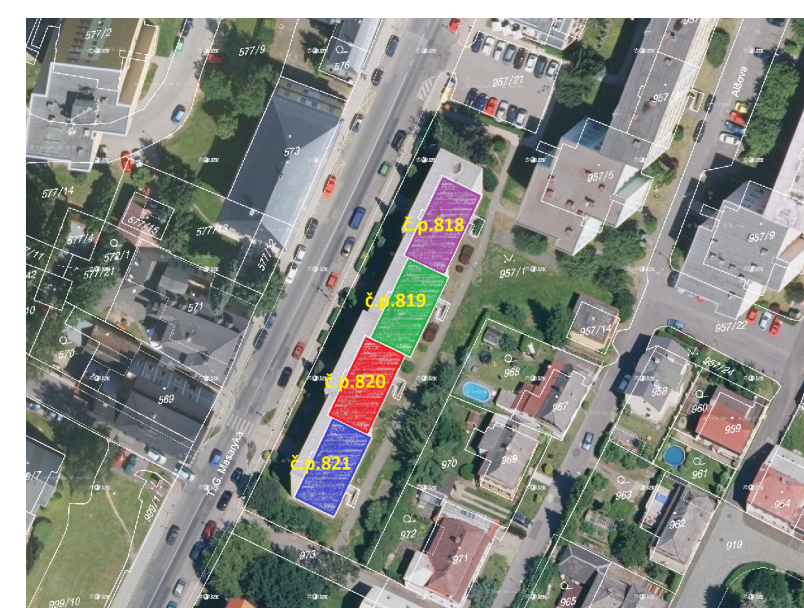
DŮLEŽITÉ:

- V PŘÍPADĚ, ŽE V SOUPISE PRÁČÍ NENÍ NĚKTERÁ POLOŽKA ZATEPLOVACÍHO SYSTÉMU (LIŠTA, VÝZTUHA, PARAPETNÍ PROFIL, A POD.) UVEDENO SAMOSTATNĚ A PRVEK JE SOUČÁSTÍ SYSTÉMU, ZHOTOVITELÉ TYTO PRVKY PROVEDE DLE TECHNOLOGICKÉHO POSTUPU DODAVATELE SYSTÉMU A POLOŽKY NACENĚNÍ V RÁMCI PROVEDENÍ 1m2 ZATEPLOVACÍHO SYSTÉMU
- PŘED OBJEDNÁNÍM VŠECH PRVKŮ A VYROBKŮ JE NUTNĚ PŘEKONTROLOVAT ROZMĚRY A POČTY PŘÍMO NA MÍSTĚ
- PŘED ZAČÁTKEM PRÁČÍ JE NUTNĚ OVĚŘIT DETAILNÍ STATICKÝ STAV ZDÍVA A VLHKOSTNÍ POMĚRY ZDÍVA- PŘÍZVAT TDS (PROJEKT NEPŘEDPOKLÁDÁ VÝRAZNĚ SPÁTNĚ POMĚRY VYZADUJÍ JINÁ TECHNICKÁ ŘEŠENÍ)
- OPLECHOVÁNÍ SYSTÉMOVÝCH DETAILŮ NACENĚNÍ V RÁMCI PROVEDENÍ DETAILU
- ZHOTOVITEL NACENĚNÍ KOTVY DLE TECHNICKÉ ZPRÁVY, DÁLE NACENĚNÍ CERTIFIKOVANÝ SYSTÉM ZÁPUSTNĚ MONTÁŽE, DÁLE SYSTÉM S EVROPSKÝM TECHNICKÝM POSOUZENÍM ETA A ETAG A DÁLE SYSTÉM MUSÍ SPLŇOVAT KVALITATIVNÍ TRÍDU A PODLE ČZB 01-2015
- V RÁMCI AKCE DODRŽET VŠECHNY OBJEKTIVĚ DILATACE- PROVĚST SYSTÉMOVÝMI PRVKY KOUTOVĚ, PLOŠNĚ A ROHOVĚ DILATACE
- V RÁMCI DODÁVKY AKCE NACENĚNÍ ZHOTOVITEL D+M NOVÝM MŘÍŽEK, NACENĚNÍ PROVĚST DO PROVEDENÍ D+M ZATEPLOVACÍHO SYSTÉMU
- NA OBJEKTU JE STÁVAJÍCÍ HROMOSVOD; PROJEKTANT PŘEDPOKLÁDÁ, ŽE NA NĚJ JE VYDÁNA PRAVIDELNÁ REVIZE, V RÁMCI STAVBY PONECHAT STÁVAJÍCÍ BEZE ZMĚNY, PO ODKRYTÍ ČÁSTI POD ZEMÍ ZKONTROLOVAT OCHRANNÝ NÁTĚR



Projekt navrhuje použit systém Weber elastik

ZATEPLENÍ PROVĚST DLE ČSN 73 2901, 73 0801, 73 0810, 73 0810. DÁLE ZATEPLENÍ PROVĚST SYSTÉMEM WEBER.THERM ELASTIK DLE TECHNOLOGICKÉHO POSTUPU DODAVATELE SYSTÉMU. SOUČÁSTI DODÁVKY BUDOU VŠECHNY POVINNOSTI ZHOTOVITELÉ DLE ČSN 73 2901 VČ. VÝTAŽNÝCH ZKOUŠEK, ODTROHÝCH ZKOUŠEK ATD!! DÁLE SOUČÁSTI DODÁVKY STAVBY BUDE I ZKOUŠKA MÝDELNATOSTI POVRCHU !!



| | | |
|---|----------------|----------------------------------|
| Č. REVIZE | DATUM REVIZE | POPIS REVIZE |
| 001 | 2019-02-15 | Výchozí vydání |
| KL-PLAN projektový atelier | | |
| KL-PLAN s.r.o. T: +420 777821078 info@klplan.cz www.klplan.cz | | |
| OPRAVA SOKLU, NOVÝ BOR BD UL. T.G.MASARYKA Č.P. 818, 819, 820, 821 D.1.1 Architektonicko- stavební řešení Pohledy- Nový stav | | |
| HIP: | Investor | PARE ČÍSLO: |
| Ing. Libor Kubát | Město Nový Bor | nám. Míru č.p.1, 473 01 Nový Bor |
| ±0,000= *** m.n.m BPV | Číslo zakázky | 1-2019/LK-DPS |
| ZPRACOVATEL DÍLČÍ ČÁSTI: | Místo stavby | Nový Bor |
| Ing. Libor Kubát | Kraj | Liberecký |
| VEDOUcí DÍLČÍ ČÁSTI: | Měřítko | 1:100 |
| Ing. Libor Kubát | Účel PD | Dokumentace pro provádění stavby |
| | | ČÍSLO VÝKRESU: D.1.1.4 |