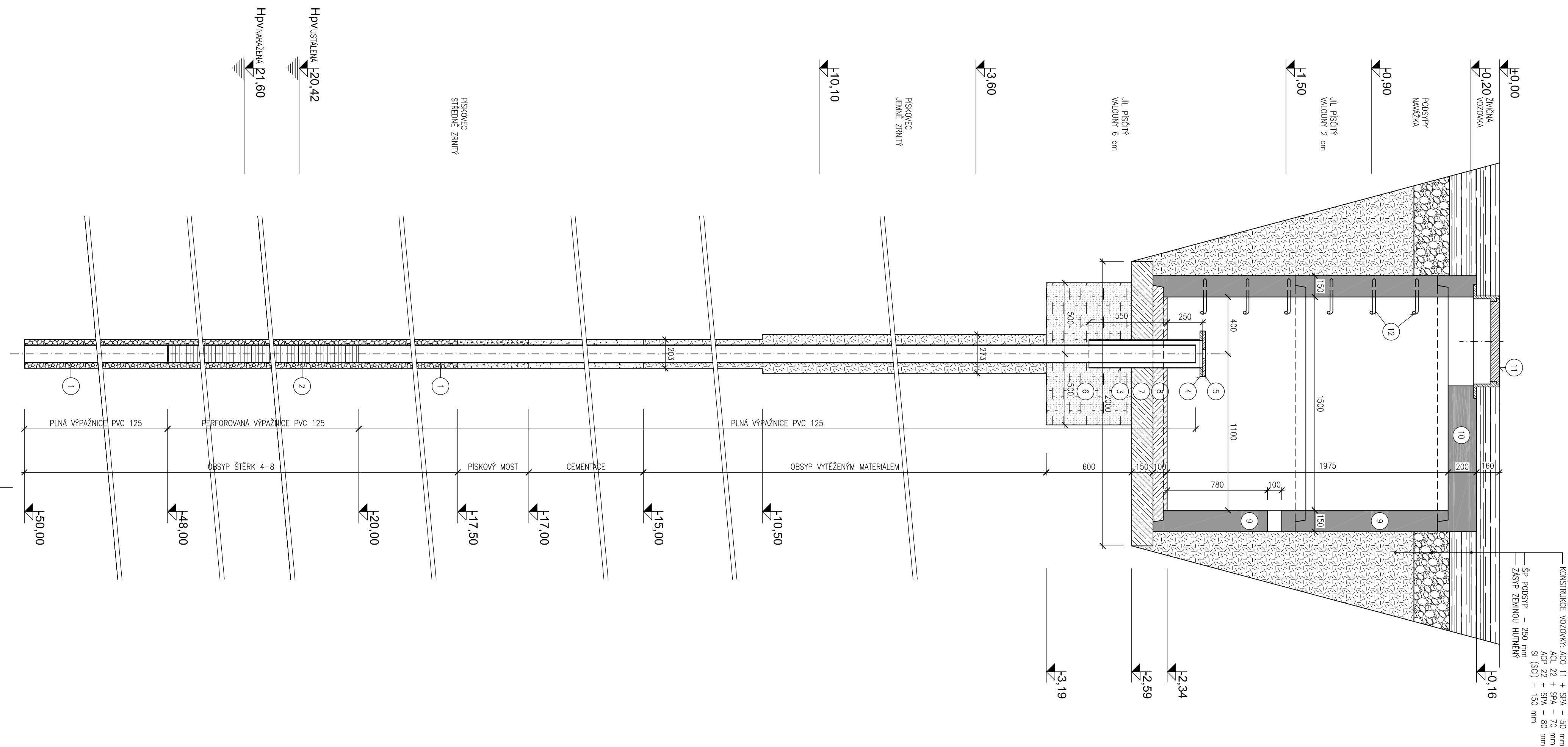
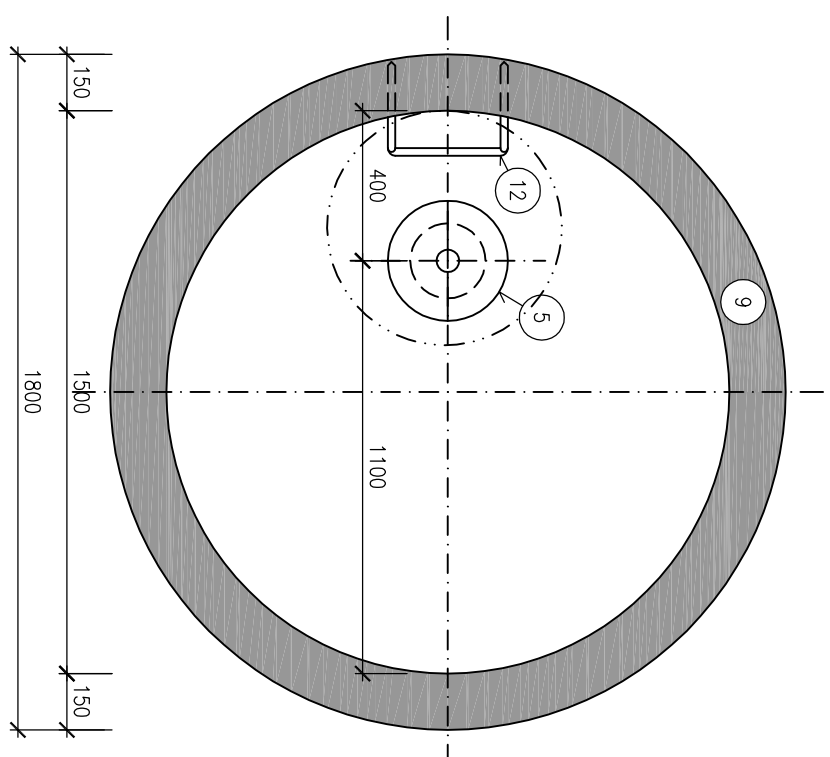


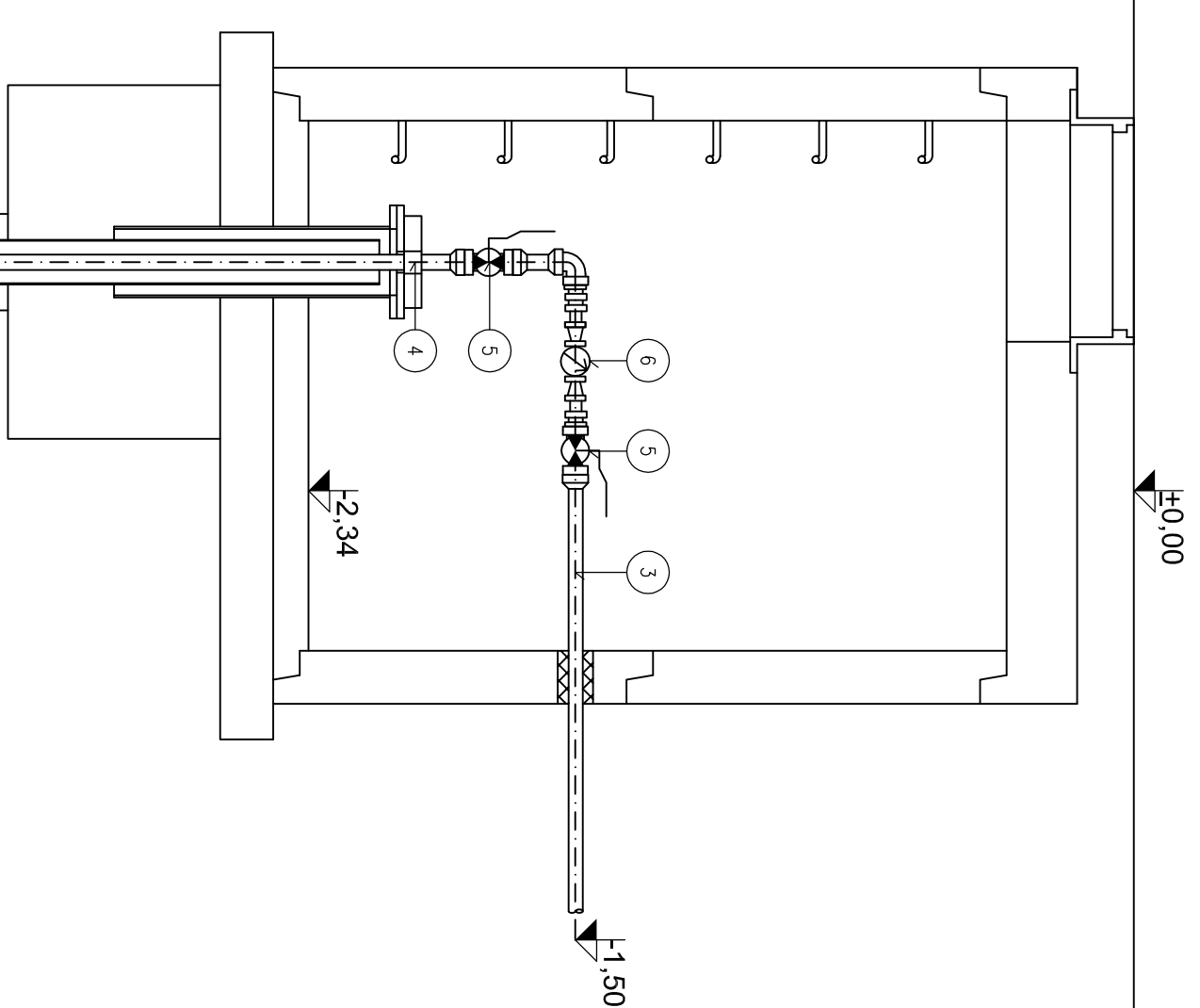
ŘEZ STAVEBNÍ



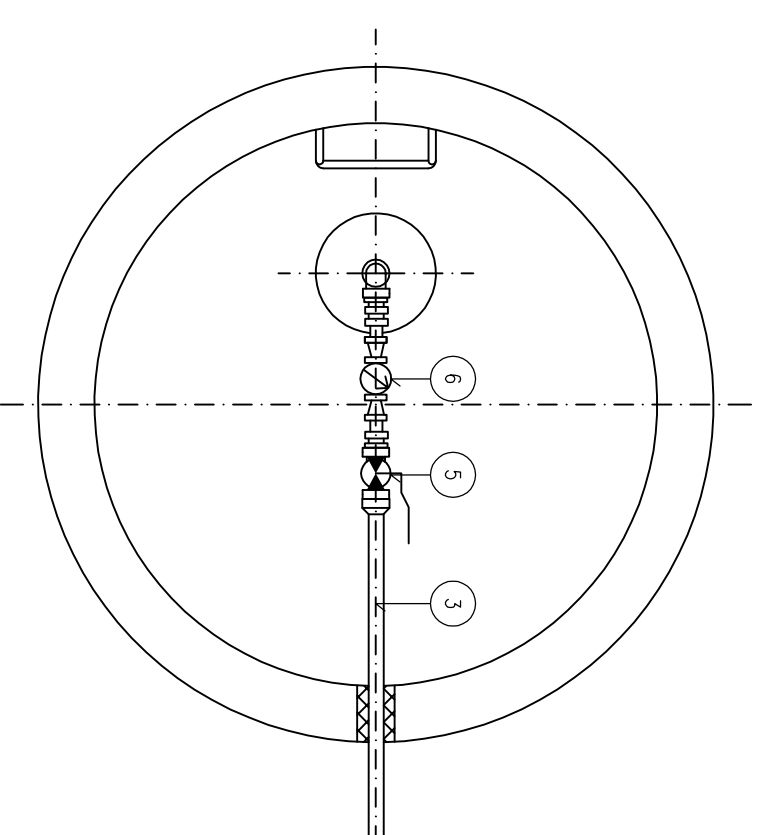
PŮDORYS STAVEBNÍ



ŘEZ VYSTROJENÍ



PŮDORYS VYSTROJENÍ



- ## LEGENDA:
- 1 PAŽNICE PVC DN 125/3,0, PLŮNÁ
 - 2 PAŽNICE PVC DN 125/3,0, PŘETVOROVANÁ
 - 3 OCELOVÁ TRUBA 219/6,3, tl. 800 mm
 - 4 PŘÍRUBA PŘIVÁROVACÍ DN 200
 - 5 PŘÍRUBA ZÁSELEPOVACÍ PŮLETA DN 200, OTVOR ø60 mm, TŘÍDEŇ
 - 6 JILOVÉ TESNĚNÍ
 - 7 PODKLADNÍ BETON C12/15 – tl. 150 mm
 - 8 VÝPLNOVÝ BETON C12/15 – 100 mm
 - 9 ŽB SKRŽ 150/100/15
 - 10 ŽB ZÁKRYTOVÁ DESKA 62,5–150/20
 - 11 UNIVŮVÝ POKRYV KRUHOVÝ S RÁMEM ø600 mm, TŘÍDEŇ C
 - 12 KRAJOVÁ SUPRÁDKA DLE DIN 19555–A

- LEGENDA:**
- 1 PONOŘNÉ ČERPADLO Q=1,0 l/s, H=40 m, PŘÍPOJENÍ G5/4"
 - 2 ZPĚTNÁ KLAPKA ZÁVŮTOVA DN 32
 - 3 POTRUBÍ PE 440x3,7
 - 4 OBLÍMKA OCELOVÁ DVOUDÍLÁ DN 40
 - 5 KULOVÝ VENTIL DN 32
 - 6 VODOMĚR Q=4 m³/h, PŘÍPOJENÍ G1"

PLÁNOVÁ NÁZEV PROJEKTU : INC. DANIEL KOŤAŠKA		PRÍLOHY A3	
ZODPOVEDNÝ PROJEKTANT :	VYKONÁVADZIL :	TECHNICKÁ KONTROLA :	
PROJEKT : VHK			
INC. DANIEL KOŤAŠKA	INC. DANIEL KOŤAŠKA	INC. DANIEL KOŤAŠKA	
INVESTOR : MESTO NOVÝ BOR, MARIŠTÍ IMENÍ 1, 437 01 NOVÝ BOR			
NÁZEV KČE : NOVÝ BOR – VODNÍ ZBRŮJ PRO HASIČE			
OBJEKT : -			
ČÍSLO : D – DOKUMENTACE OBJEKTU A PRŮVODNÍCH SOUBORŮ			
STADIUM :			
ČÍSLO VÝKRESU : D1	PÁNEČ.Č. :		

B.p.v.