

TEXTOVÁ ČÁST

(Interní zakázkové číslo. P-316078)

Akce

Stavební úpravy bytu
Purkyňova ul . č.p.227, Nový Bor, 473 01
2.NP byt č.2

Elektroinstalace

Město Nový Bor
nám. Míru 1, Nový Bor, 473 01

pare **5**

Datum : 2.8.2016

Ing. Ota Pour
Chotovice 39
Tel:

+420 607 817 502

E-mail: Ota.Pour@Seznam.cz

A PRŮVODNÍ ZPRÁVA

- A.1. IDENTIFIKAČNÍ ÚDAJE 3
 - A.1.1. Identifikace stavby 3
 - A.1.2. Identifikace stavebníka 3
 - A.1.3. Identifikace projektanta 3
- A.2. VSTUPNÍ PODKLADY 3
- A.3. ÚDAJE O ÚZEMÍ 3
- A.4. ÚDAJE O STAVBĚ 3
- A.5. ČLENĚNÍ STAVBY NA OBJEKTY A TECHNICKÁ A TECHNOLOGICKÁ ZAŘÍZENÍ 3

B. SOUHRNNÁ TECHNICKÁ ZPRÁVA

- B.1. Popis území stavby
- B.2. Celkový popis stavby
 - B.2.1. Účel užívání stavby
 - B.2.2. Urbanistické a architektonické řešení stavby
 - B.2.3. Provozní řešení a technologie výroby
 - B.2.4. Bezbariérové užívání stavby
 - B.2.5. Bezpečnost při užívání stavby
 - B.2.6. Základní charakteristika objektů
 - B.2.7. Základní charakteristika technických a technologických zařízení
 - B.2.8. POžárně bezpečnostní řešení
 - B.2.9. Zásady hospodaření s energiemi
 - B.2.10. Hygienické požadavky na stavby, požadavky na pracovní a komunální prostředí
 - B.2.11. Ochrana stavby před negativními účinky vnějšího prostředí
- B.3. Připojení na technickou infrastrukturu
- B.4. Dopravní řešení
- B.5. Řešení vegetace a souvisejících terénních úprav
- B.6. Popis vlivů stavby na životní prostředí a jeho ochrana
- B.7. Ochrana obyvatelstva
- B.8. Zásady organizace výstavby

C. SITUAČNÍ VÝKRESY

- C.1. Situační výkres širších vztahů
- C.2. Celkový situační výkres stavby
- C.3. Situační výkres širších vztahů
- C.4. Katastrální situační výkres
- C.5. Speciální situační výkres širších vztahů

D. DOKUMENTACE OBJEKTŮ A TECHNICKÝCH A TECHNOLOGICKÝCH ZAŘÍZENÍ

- D.1. Dokumentace stavebního nebo inženýrského objektu
 - D.1.1. Architektonicko stavební řešení
 - D.1.1.a. Technická zpráva
 - D.1.1.b. Výkresová část
 - D.1.2. Stavebně konstrukční řešení
 - D.1.2.a. Technická zpráva
 - D.1.2.b. Výkresová část
 - D.1.2.c. Statické posouzení
 - D.1.2.c. Plán kontroly spolehlivosti konstrukcí
 - D.1.3. Požárně bezpečnostní řešení
 - D.1.3.a. Technická zpráva
 - D.1.3.b. Výkresová část
 - D.1.4. Technika prostředí staveb
 - D.1.4.a. Technická zpráva
 - D.1.4.b. Výkresová část
 - D.1.4.c. Seznam strojů a zařízení a technická specifikace
- D.2. Dokumentace technických a technologických zařízení
 - D.2.a. Technická zpráva
 - D.2.b. Výkresová část
 - D.2.c. Seznam strojů a zařízení a technická specifikace

E. DOKLADOVÁ ČÁST

A Průvodní zpráva

A.1 IDENTIFIKAČNÍ ÚDAJE

a) IDENTIFIKACE STAVBY

Název stavby: Stavební úpravy bytu
Purkyňova ul . č.p.227, Nový Bor, 473 01
2.NP byt č.2

Charakter stavby: Stavební úpravy

Účel stavby: Bytová jednotka

b) IDENTIFIKACE STAVEBNÍKA

Název a sídlo : Město Nový Bor
nám. Míru 1, Nový Bor, 473 01

c) IDENTIFIKACE PROJEKTANTA

Zpracovatel: Ing. Ota Pour
Kontakt: Tel: +420 607817502
Chotovice 39, 473 01
Mail: Ota.Pour@Seznam.cz
Projektant : Ing. Ota Pour
ČKAIT: 0500775, autorizovaný inženýr
Obor: technologická zařízení staveb

A.2. VSTUPNÍ PODKLADY

- 1) Situace
- 2) Prohlídka na místě
- 3) Požadavek investora
- 4) Platné ČSN a ČSN EN.

A.3. ÚDAJE O ÚZEMÍ

Purkyňova ul . č.p.227, Nový Bor, 473 01 - 2.NP byt č.2
Na základě požadavku investora byla zpracována PD elektroinstalace (fáze DSP).
Ostatní viz HIP (hlavní inženýr projektu)

A.4. ÚDAJE O STAVBĚ

Purkyňova ul . č.p.227, Nový Bor, 473 01 - 2.NP byt č.2
Ostatní viz HIP (hlavní inženýr projektu)

A.5. ČLENĚNÍ STAVBY NA OBJEKTY A TECHNICKÁ A TECHNOLOGICKÁ ZAŘÍZENÍ

Viz HIP

B. SOUHRNNÁ TECHNICKÁ ZPRÁVA

B.1. Popis území stavby

Poloha v obci	V Novém Boru
Údaje o souladu záměru s ÚPD	Je v souladu
Druhy a parcelní čísla dotčených pozemků podle katastru nemovitostí	Purkyňova ul . č.p.227. Nový Bor, 473 01 byt č.2

B.2. Celkový popis stavby

Přístup na stavební pozemek po dobu výstavby, popř. přístupové strasy	Místní komunikace
Zajištění vody a energií po dobu výstavby	Voda nebude po dobu výstavby potřeba. Případná potřeba bude řešena lokálními zásobníky – kanystry. Potřeba elektrické energie bude řešena autonomními zdroji – generátory.
Účel užívání stavby	Bytová jednotka
Trvalá nebo dočasná stavba	Jedná se o trvalou stavbu.
Základní údaje o kapacitě stavby	Elektroinstalace
Celková bilance nároků všech druhů energií, tepla a teplé užitkové vody	Pi = 8 kW Ps = 3 kW
Celková spotřeba vody	Bez specifikace viz HIP
Předpokládané zahájení výstavby	2016
Předpokládaná lhůta výstavby	1 týden (elektro) ostatní viz HIP

B.2.1. Účel užívání stavby Bytová jednotka

B.2.2. Urbanistické a architektonické řešení stavby Viz HIP

B.2.3. Provozní řešení a technologie výroby

V projektu jsou dodrženy veškeré obecně technické požadavky na výstavbu, které jsou obecně platnými zákony, vyhláškami a doporučeními ČSN, ČSN EN.

Navržené řešení respektuje :

- 1) obecně technické požadavky na výstavbu, které jsou obecně platnými zákony, vyhláškami a doporučeními ČSN, ČSN EN.
- 2) stávající napojovací body
- 3) požadavky investora
- 4) Pravidla provozování DS (PPDS)

Standardní silnoproudá elektroinstalace .
 Rozvody a provedení je dáno certifikovanými komponentami výrobců elektroinstalačního materiálu (kabely,)

B.2.4. Bezbariérové užívání stavby

Viz HIP.

B.2.5. Bezpečnost při užívání stavby

V projektu jsou dodrženy veškeré obecně technické požadavky na výstavbu, které jsou obecně platnými zákony, vyhláškami a doporučenými ČSN, ČSN EN.

Po dokončení realizace stavby bude provedena zkouška nových zařízení a následně výchozí revize. V režimu této zkoušky přebírá odpovědnost zhotovitel a provozovatel těchto zařízení. Při provádění prací je třeba dodržovat normy ČSN, IEC a vyhl.101 NV z 26.1.2005. , bezpečnostní předpisy a technologické postupy. Pracoviště musí být zajištěno tak, aby nedošlo k úrazu pracovníků ani cizích osob.

B.2.6. Základní charakteristika objektů

Na základě požadavku investora byla zpracována PD elektroinstalace

B.2.7. Základní charakteristika technických a technologických zařízení

V projektu jsou dodrženy veškeré obecně technické požadavky na výstavbu, které jsou obecně platnými zákony, vyhláškami a doporučenými ČSN, ČSN EN.

B.2.8. Požárně bezpečnostní řešení

- Rozmístění výstražných a bezpečnostních značek bude provedeno v souladu s ČSN ISO 3864 – Bezpečnostní barvy a značky, ČSN 01 0813 – Požární tabulky. Označena budou rozvodná zařízení elektrické energie, hlavní vypínače elektrického proudu.
- Viz PBR

B.2.9. Zásady hospodaření s energiemi

Napojení objektu bude jako standardní z distribuční sítě (dále DS) .

B.2.10. Hygienické požadavky na stavby, požadavky na pracovní a komunální prostředí

Řešení beze změn.

B.2.11. Ochrana stavby před negativními účinky vnějšího prostředí

Řešení beze změn.

Vlivy prostředí

<i>Vnější vlivy dle ČSN 33 2000-3</i>	V souladu s ČSN 33 200-51 - vnitřní prostory NORMÁLNÍ za respektování ČSN 33 2000-7-701 ed.2 ! - venkovní prostory NEBEZPEČNÉ (AB8)
---------------------------------------	---

Námrazová oblast	:	neurčeno
Třída znečištění ovzduší	:	neurčeno
Třída zeminy	:	neurčeno

B.3. Připojení na technickou infrastrukturu

Napojení na stávající DS.

B.4. Dopravní řešení

Viz HIP.

B.5. Řešení vegetace a souvisejících terénních úprav

Viz HIP.

B.6. Popis vlivů stavby na životní prostředí a jeho ochrana

Viz HIP.

B.7. Ochrana obyvatelstva

Viz HIP.

B.8. Zásady organizace výstavby

Stavba z profesního hlediska vyžaduje tato zvláštní opatření.

- koordinaci s ostatními řemesly
- koordinaci s provozovateli sítí
- v době výkopových prací dojde částečnému k omezení v oblasti překopů komunikací. Koordinovat s investorem.

Po dokončení realizace stavby bude provedena zkouška nových zařízení a následně výchozí revize. V režimu této zkoušky přebírá odpovědnost zhotovitel a provozovatel těchto zařízení. Při provádění prací je třeba dodržovat normy ČSN, IEC a 48/82 Sb., bezpečnostní předpisy a technologické postupy. Pracoviště musí být zajištěno tak, aby nedošlo k úrazu pracovníků ani cizích osob.

C. SITUAČNÍ VÝKRESY

C.1. Situační výkres širších vztahů

Viz HIP.

C.2. Celkový situační výkres stavby

Viz HIP.

C.3. Situační výkres širších vztahů

Viz HIP.

C.4. Katastrální situační výkres

Viz HIP.

C.5. Speciální situační výkres širších vztahů

Viz HIP.

D. DOKUMENTACE OBJEKTŮ A TECHNICKÝCH A TECHNOLOGICKÝCH ZAŘÍZENÍ

D.1. Dokumentace stavebního nebo inženýrského objektu

Základní řešení vychází z provozních požadavků investora.

D.1.1. Architektonicko stavební řešení

D.1.1.a. Technická zpráva

Technické údaje

Napěťová soustava	INPE / 50 Hz / 230V / TN-C/S - s bodem rozdělení v rozvaděči jištění
Ochrana před nebezpečným dotykem živých částí	Izolací
Jmenovité proudové zatížení	Dle ČSN 33 2000-5-523 ed.2
Ochrana před nebezpečným dotykem neživých částí	Samočinným odpojením od sítě dle ČSN 33 2000-4-41 ed.2. Určené okruhy přes proudový chránič 30 mA Realizace s přihlédnutím k ČSN 33 2000-7-701 ed.2. Dle ČEZ, a.s. ochrana proti NDN dle PNE 33 0000-1.
Instalovaný příkon	Pi = 8 kW Ps = 3 kW

Vlivy prostředí

Vnější vlivy dle ČSN 33 2000-3	V souladu s ČSN 33 200-51 - vnitřní prostory NORMÁLNÍ za respektování ČSN 33 2000-7-701 ed.2 ! - venkovní prostory NEBEZPEČNÉ (AB8)
--------------------------------	---

Námrazová oblast : neurčeno
Třída znečištění ovzduší : neurčeno
Třída zeminy : neurčeno

Přípojka NN

Beze změn.

Měření spotřeby el. energie

Beze změn. Stávající hodnota hlavního jističe t.č. vyhovuje.

Upozornění :

Při změně uvažovaných spotřebičů (navýšení množství) bude nutné provést navýšení hodnoty hlavního jističe podle jmenovitých příkonů těchto spotřebičů.

Přívod NN

Přívod NN bude proveden kabelem CYKY 2Bx10mm² z elektroměrového rozvaděče objektu RD do nového rozvaděče PL.

Vzduchotechnika - digestoř

Přívod budou provedeny kabely CYKY-J 3x1,5mm².

V kuchyni bude umístěna digestoř, která bude napojena z nespínaných světlených okruhů .

Rozvaděče

PL – hlavní rozvaděč jištění objektu

Zásuvky 230V

Rozvody provedeny kabely CYKY-J 3x2,5mm².

Uložení pod omítku / v sádkartonovém systému / . Standardní umístění v=30cm.

Část zásuvek zapojena přes proudový chránič 30mA.

Spínače

Rozvody provedeny kabely CYKY-J 3x1,5mm² / CYKY 3Ax1,5 mm² / CYKY-J 5x1,5mm²

Standardní umístění v= 120 cm.

Provedení dle výběru investora.

Světelné rozvody

Světelné rozvody budou provedeny kabely CYKY-J 3x1,5 mm² v uložení pod omítku.

Vývody budou zakončeny svítilny dle výběru investora spínanými IR čidly nebo spínači.

Svítilna zapojena přes proudový chránič 30mA.

Plynový kotel – příprava TV a vytápění

Přívod pro plynový kotel bude proveden samostatně jištěným kabelem CYKY-J 3x1,5mm².
Zásuvka určena pouze pro plynový kotel.

Myčka

Rozvody provedeny kabely CYKY-J 3x2,5mm².
Uložení pod omítku / v sádrokartonovém systému / .
Zapojení přes proudový chránič 30mA a přes proudové odlehčovací relé proti pračce.

Pračka

Rozvody provedeny kabely CYKY-J 3x2,5mm².
Uložení pod omítku / v sádrokartonovém systému / .
Zapojení přes proudový chránič 30mA a přes proudové odlehčovací relé proti myčce.

Ochrana proti přepětí

Pro zajištění ochrany proti přepětí budou v rozvaděči PL umístěna přepět'ová ochrana B + C.
Ochrana typu D bude umístěna v zásuvkách u PC, regulátorů, nebo jiných spotřebičů, resp.
v prodlužovacích kabelech – montáže na přímý pokyn investora.

Ochranné pospojení

Pod / v rozvaděči PL bude zřízena ochranná přípojnice hlavního pospojení , na kterou budou
připojeny všechny přísl. kovové prvky /např. voda, kanalizace rozváděč, velké kovové hmoty,
zábradlí, mříže, rozvody ÚT, VZT/. Ochranné pospojení bude provedeno vodiči CY /
CYA 4/6/10 mm² zž.

Protipožární opatření

Viz požární zpráva, zvláště pak :

- rozdělení do požárních úseků – viz PD HIP
- Rozmístění výstražných a bezpečnostních značek bude provedeno v souladu s ČSN ISO 3864 – Bezpečnostní barvy a značky, ČSN 01 0813 – Požární tabulky. Označena budou rozvodná zařízení elektrické energie, hlavní vypínače elektrického proudu.
- Upozornění – v místě dřevěných konstrukcí , apod. bude veškerá montáž v provedení na hořlavý podklad !!!!

Odpady

Při provádění stavby vzniknou odpady z obalových materiálů použitých výrobků, stavební sut.
Jednotlivé materiály budou členěny podle druhu a ukládány do zvlášť k tomu určených nádob a
pytlů. Využitelné odpady budou předány do sběrný druhotných surovin, přebytečné stavební
sut' (vzniklá při průrazech), tepelná izolace bude vyvezena na k tomu zřízenou skládku. O
způsobu likvidace odpadních hmot na skládce povede prováděcí firma evidenci. Při provozu
ústředního vytápění nevznikají žádné odpady.

Křížovatky a souběhy

Při souběhu sdělovacích kabelů a vodičů a kabelů NN min vzdálenost 10 cm.

Při křížení a souběhu inženýrských sítí budou dodrženy a respektovány odstupové vzdálenosti dle ČSN 73 6005 a respektována ochranná pásma dle zákona č. 670/2004 Sb. V platném znění.

D.1.1.b.

Výkresová část

D.1.4. E-01 Elektroinstalace

D.1.4. E-02 Rozvaděč PL

D.1.2.

Stavebně konstrukční řešení

Viz HIP.

D.1.2.a.

Technická zpráva

Viz HIP.

- D.1.2.b. Výkresová část**
Viz HIP.
- D.1.2.c. Statické posouzení**
Viz HIP.
- D.1.2.c. Plán kontroly spolehlivosti konstrukcí**
Viz HIP.
Kontroly v souladu s požadavky provozování DS a VS
- D.1.3. Požárně bezpečnostní řešení**
Viz HIP.
- D.1.3.a. Technická zpráva**
Viz HIP.
- D.1.3.b. Výkresová část**
Viz HIP.
- D.1.4. Technika prostředí staveb**
Silnoproudá elektroinstalace- viz výše uvedené údaje.
- D.1.4.a. Technická zpráva**
Silnoproudá elektroinstalace- viz výše uvedené údaje.
- D.1.4.b. Výkresová část**
Silnoproudá elektroinstalace- viz výše uvedené údaje.
- D.1.4.c. Seznam strojů a zařízení a technická specifikace**
Silnoproudá elektroinstalace- viz výše uvedené údaje.
- Výrobci :
- Jistící prvky – např. OEZ, SCHRACK,.....
 - Kabely a vodiče - např. KABLO ,.....
 - Krabice, chráničky, trubky, lišty –např. KOPOS,
- D.2. Dokumentace technických a technologických zařízení**
Rozvody a provedení je dáno certifikovanými komponentami výrobců elektroinstalačního materiálu a požadavky PPDS správce rozvod NN.
- D.2.a. Technická zpráva**
Rozvody a provedení je dáno certifikovanými komponentami výrobců elektroinstalačního materiálu a požadavky PPDS správce rozvod NN.
- D.2.b. Výkresová část**
Rozvody a provedení je dáno certifikovanými komponentami výrobců elektroinstalačního materiálu a požadavky PPDS správce rozvod NN.
- D.2.c. Seznam strojů a zařízení a technická specifikace**
Viz PD HIP.
Rozvody a provedení je dáno certifikovanými komponentami výrobců elektroinstalačního materiálu a požadavky PPDS správce rozvod NN.

E. DOKLADOVÁ ČÁST
Viz HIP.

Dokumentace je určena odborné veřejnosti

V případě nepředpokladatelných kolizí navrhovaného řešení s dosud neznámými skutečnostmi, budou tyto řešeny v rámci autorského dozoru ve spolupráci investora a dodavatele

Stávající zařízení dotčená stavbou jsou posuzována dle norem a předpisů platných v době jejich zřízení !!!!!

Osoby, které nemají zkušenosti s elektrickými zařízeními, by měly být před jeho používáním řádně vyškoleny.

Osoby, jejichž fyzické, sensorické nebo mentální schopnosti nejsou dostačující pro použití a pochopení správné funkce el. zařízení a systému provedení, musí být při jeho použití pod dozorem osoby zodpovědné za jejich bezpečnost (standard EN 55014, 61000).

VEŠKERÁ PRÁVA VYHRAZENA. ŠÍŘENÍ A REPRODUKOVÁNÍ BEZ PÍSEMNÉHO SOUHLASU AUTORA JE NEPŘÍPUSTNÉ.

Ing. Ota Pour

Citované a související normy (příp. jejich novelizace) - obecně

ČSN 33 0166, ed.2 Označování žil kabelů a ohebných šňůr

ČSN ISO 3864 Bezpečnostní barvy a bezpečnostní značky (01 8010)

ČSN 03 8371 Protikorozní ochrana v zemi uložených sdělovacích kabelů s olověnými, hliníkovými a ocelovými obaly

ČSN IEC 60050-442 Mezinárodní elektrotechnický slovník – Kapitola 442: Elektrická příslušenství (33 0050)

ČSN IEC 60050-461 Mezinárodní elektrotechnický slovník – Kapitola 461: Elektrické kabely (33 0050)

ČSN IEC 60050-826 Mezinárodní elektrotechnický slovník – Část 826: Elektrické instalace (33 0050)

ČSN IEC 449 Názvosloví pozemních komunikací - Část 1: Základní názvosloví (33 0130)

ČSN 33 0165 Elektrotechnické předpisy. Značení vodičů barvami nebo číslicemi. Prováděcí ustanovení

ČSN EN 60529 Stupně ochrany krytem (krytí - IP kód) (33 0330)

ČSN 33 0405 Elektrotechnické předpisy. Navrhování venkovní elektrické izolace podle stupně znečištění

ČSN 33 2000-1 ed.2 Elektrické instalace nízkého napětí - Část 1: Základní hlediska, stanovení základních charakteristik, definice

ČSN 33 2000-4-41 ed.2 Elektrické instalace nízkého napětí - Část 4-41: Ochranná opatření pro zajištění bezpečnosti - Ochrana před úrazem elektrickým

proudem

ČSN 33 2000-4-43 ed.2 Elektrické instalace budov - Část 4: Bezpečnost - Kapitola 43: Ochrana proti nadproudům

ČSN 33 2000-4-473 Elektrotechnické předpisy. Elektrická zařízení. Část 4: Bezpečnost. Kapitola 47: Použití ochranných opatření pro zajištění

bezpečnosti. Oddíl 473: Opatření k ochraně proti nadproudům

ČSN 33 2000-5-51 ed.3 Elektrické instalace nízkého napětí - Část 5-51: Výběr a stavba elektrických zařízení - Všeobecné předpisy

ČSN 33 2000-5-52 Elektrotechnické předpisy - Elektrická zařízení - Část 5: Výběr a stavba elektrických zařízení - Kapitola 52: Výběr soustav a stavba

vedení

ČSN 33 2000-5-523 ed.2 Elektrické instalace budov - Část 5: Výběr a stavba elektrických zařízení - Oddíl 523: Dovolené proudy v elektrických

rozdvedech

ČSN 33 2000-5-54 ed.2 Elektrické instalace nízkého napětí - Část 5-54: Výběr a stavba elektrických zařízení - Uzemnění, ochranné vodiče a vodiče

ochranného pospojování

ČSN 33 2040, STN 33 2040 Elektrotechnické předpisy. Ochrana před účinky elektromagnetického pole 50 Hz v pásmu vlivu zařízení elektrizační

soustavy

ČSN 33 2160 Elektrotechnické předpisy. Předpisy pro ochranu sdělovacích vedení a zařízení před nebezpečnými vlivy trojfázových vedení vn, vvn a

zvn

ČSN 33 2312 Elektrotechnické předpisy. Elektrické zariadenia v horľavých látkach a na nich

ČSN EN 60909-0 Zkratové proudy v trojfázových střídavých soustavách - Část 0: Výpočet proudů (33 3020)

ČSN EN 60865-1 Zkratové proudy - Výpočet účinků - Část 1: Definice a výpočetní metody (33 3040)

ČSN 33 3201 Elektrické instalace nad AC 1 kV

ČSN 33 3320 Elektrotechnické předpisy. Elektrické přípojky STN 33 3320 Elektrické přípojky

ČSN EN 62305-1 Ochrana před bleskem - Část 1: Obecné principy (34 1390)

ČSN EN 62305-2 Ochrana před bleskem - Část 2: Řízení rizika (34 1390)

ČSN EN 62305-3 Ochrana před bleskem - Část 3: Hmotné škody na stavbách a nebezpečí života (34 1390)

ČSN EN 62305-4 Ochrana před bleskem - Část 4: Elektrické a elektronické systémy ve stavbách (34 1390)

ČSN 34 2300 Předpisy pro vnitřní rozvody sdělovacích vedení

ČSN 34 5123 Kabelářské názvoslovie

ČSN 34 7006 Zkušební požadavky na silnoproudé kabelové soubory se jmenovitým napětím od 3,6/6 (7,2) kV do 20,8/36 (42) kV - Část 1: Kabely s

výtlačně lisovanou izolací

ČSN 34 7007 Zkušební požadavky na silnoproudé kabelové soubory se jmenovitým napětím od 3,6/6 (7,2) kV do 20,8/36 (42) kV - Část 2: Kabely s

impregnovanou papírovou izolací

ČSN EN 60332-1-1 Zkoušky elektrických a optických kabelů v podmínkách požáru - Část 1-1: Zkouška svislého šíření plamene pro vodiče nebo kabely

s jednou izolací (34 7107)

ČSN EN 60332-1-2 Zkoušky elektrických a optických kabelů v podmínkách požáru - Část 1-2: Zkouška svislého šíření plamene pro vodiče nebo kabely

malého průřezu s jednou izolací - Postup pro 1 kW směsný plamen (34 7107)

ČSN EN 60332-3-22 Zkoušky elektrických a optických kabelů v podmínkách požáru - Část 3-22: Zkouška vertikálního šíření plamene na vertikálně

namontovaných svazcích vodičů nebo kabelů - Kategorie A (34 7107)

ČSN EN 50266-2-2 Společné zkušební metody pro kabely za podmínek požáru - Zkouška vertikálního šíření plamene na vertikálně namontovaných

svazcích vodičů nebo kabelů - Část 2-2: Postupy - Kategorie A (34 7113) (bude zrušena k 1.8.2012)

ČSN IEC 287-1-1 Elektrické kabely - Výpočet dovolených proudů - Část 1: Rovnice pro výpočet dovolených proudů (100% zatížitelnost) a výpočet

ztrát - Oddíl 1: Všeobecně (34 7420)

ČSN IEC 287-1-2 Elektrické kabely - Výpočet dovolených proudů - Část 1: Rovnice pro výpočet dovolených proudů (100% zatížitelnost) a výpočet

ztrát - Oddíl 2: Činitele pro výpočet ztrát vířivými proudy v pláštích kabelů uspořádaných ve dvou obvodech uložených vedle sebe (34 7420)

ČSN IEC 287-2-1 Elektrické kabely - Výpočet dovolených proudů - Část 2: Tepelný odpor - Oddíl 1: Výpočet tepelného odporu (34 7420)

ČSN IEC 60840 Silnoproudé kabely s výtlačně lisovanou izolací a jejich kabelové soubory pro jmenovitá napětí od 30 kV ($U_m = 36$ kV) do 150 kV

($U_m = 170$ kV) - Zkušební metody a požadavky (34 7012)

ČSN EN 50423-1 Elektrická venkovní vedení s napětím nad AC 1 kV do AC 45 kV včetně - Část 1: Všeobecné požadavky - Společné specifikace (33

3301)

ČSN 34 7402 Pokyny pro používání nn kabelů a vodičů

ČSN EN 61537 ed.2 Vedení kabelů - Systémy kabelových lávek a systémy kabelových roštů (37 0400)

ČSN EN 50368 Kabelové příchytky pro elektrické instalace (37 0550)

ČSN EN 62271-209 Vysokonapěťová spínací a řídicí zařízení - Část 209: Kabelové koncovky pro plynem izolované kovově kryté rozváděče pro

jmenovitá napětí nad 52 kV - Tekutinou izolované kabely a kabely s výtlačně lisovanou izolací - Tekutinou izolované a suché kabelové koncovky (37

0921)

ČSN 37 5711 ed.2 Drážní zařízení - Křížení kabelových vedení s železničními dráhami

ČSN EN 45510-2-9 Pokyn pro pořizování zařízení elektráren - Část 2-9: Elektrické zařízení - Kabelové systémy (38 0210)

ČSN 38 0810, STN 38 0810 Použití ochrany před přepětím v silových zařízeních

ČSN EN 12613 Označovací výstražné fólie z plastů pro kabely a potrubí uložené v zemi (64 6910)

ČSN 73 0802 Požární bezpečnost staveb - Nevýrobní objekty

ČSN 73 0804 Požární bezpečnost staveb - Výrobní objekty

ČSN 73 0810 Požární bezpečnost staveb - Společná ustanovení ČSN EN 13501-1+ A1 Požární klasifikace stavebních výrobků a konstrukcí staveb - Část

1: Klasifikace podle výsledků zkoušek reakce na oheň (73 0860)

ČSN EN 13501-2+ A1 Požární klasifikace stavebních výrobků a konstrukcí staveb - Část 2: Klasifikace podle výsledků zkoušek požární odolnosti

kromě vzduchotechnických zařízení (73 0860)

ČSN EN 1366-3 Zkoušení požární odolnosti provozních instalací - Část 3: Těsnění prostupů (73 0857)

ČSN EN ISO 11925-2 Zkoušení reakce na oheň - Zápalnost stavebních výrobků vystavených přímému působení plamene - Část 2: Zkouška malým

zdrojem plamene (73 0884)

ČSN 73 6005 Prostorové uspořádání sítě technického vybavení

ČSN 73 6006 Výstražné fólie k identifikaci podzemních vedení technického vybavení

ČSN 73 6100 Názvosloví pozemních komunikací - Část 1: Základní názvosloví

ČSN 73 6301 Projektování železničních drah

ČSN 73 7505 Sdružené trasy městských vedení technického vybavení

ČSN 75 2130 Křížení a souběhy vodních toků s dráhami, pozemními komunikacemi a vedeními

TNI 37 0606 Mechanické spojování hliníkových vodičů a hliníkových vodičů s měděnými vodiči

PNE 33 0000-1 Ochrana před úrazem elektrickým proudem v distribuční soustavě dodavatele elektřiny

PNE 33 2000-1 Ochrana před úrazem elektrickým proudem v přenosové a distribuční soustavě

PNE 33 0000-2 Stanovení základních charakteristik vnějších vlivů působících na rozvodná zařízení distribuční a přenosové soustavy

PNE 33 3302 Elektrická venkovní vedení s napětím do 1 kV AC

PNE 34 7625 Kabely vn se zesílenou PE izolací pro síť do 35 kV

PNE 34 7659-3 Kabely plastové pro distribuční síť o jmenovitém napětí 0,6/1 kV - Oddíl 3: Kabely s PVC izolací bez koncentrického jádra

PNE 34 7659-5 Kabely plastové pro distribuční síť o jmenovitém napětí 0,6/1 kV - Oddíl 5: Kabely s XLPE izolací bez koncentrického jádra

PNE 34 1614 Závěsné kabely a izolované vodiče pro venkovní vedení distribuční soustavy do 35 kV

PNE 38 2157 Kabelové kanály, podlaží a šachty

IEC 60949 Calculation of thermally permissible short-circuit currents, taking into account non-adiabatic heating effects IEC 61443 Short-circuit

temperature limits of electric cables with rated voltages above 30 kV ($U_m = 36$ kV)

Právní předpisy k bezpečnosti a ochraně zdraví při práci:

Zákon č. 262/2006 Sb.

zákoník práce

Zákon č. 251/2005 Sb. o inspekci práce

účinnost od: 1. 7.2005

Vyhláška č. 266/2005 Sb.

kterou se stanoví vzor a provedení průkazu inspektorů Státního úřadu inspekce práce a oblastních inspektorátů práce

účinnost od: 1.7.2005

Zákon č. 174/1968 Sb.

o státním odborném dozoru nad bezpečností práce

účinnost od: 1.1.1969

Nařízení vlády č. 101/2005 Sb.

o podrobnějších požadavcích na pracoviště a pracovní prostředí

účinnost od: 1.3.2005

Nařízení vlády č. 362/2005 Sb.

o bližších požadavcích na bezpečnost a ochranu zdraví při práci na pracovištích s nebezpečím pádu z výšky nebo do hloubky

účinnost od: 4.10.2005

Nařízení vlády č. 406/2004 Sb.

o bližších požadavcích na zajištění bezpečnosti a ochrany zdraví při práci v prostředí s nebezpečím výbuchu

účinnost od: 1.9.2004

Vyhláška č. 48/1982 Sb.

kterou se stanoví základní požadavky k zajištění bezpečnosti práce a technických zařízení účinnost od: 1. 7. 19 82

Vyhláška č. 21/1979 Sb.

kterou se určují vyhrazená plynová zařízení a stanoví některé podmínky k zajištění jejich bezpečnosti

účinnost od: 1.7.1979

Vyhláška č. 20/1979 Sb.

kterou se určují vyhrazená elektrická zařízení a stanoví některé podmínky k zajištění jejich bezpečnosti

účinnost od: 1.7.1979

Vyhláška č. 19/1979 Sb.

kterou se určují vyhrazená zdvihací zařízení a stanoví některé podmínky k zajištění jejich bezpečnosti

účinnost od: 1.7.1979

Vyhláška č. 18/1979 Sb.

kterou se určují vyhrazená tlaková zařízení a stanoví některé podmínky k zajištění jejich bezpečnosti

účinnost od: 1.7.1979

Vyhláška č.91/1993 Sb.

k zajištění bezpečnosti práce v nízkotlakých kotelnách

účinnost od: 1.4.1993

Vyhláška č. 87/2000 Sb.

kterou se stanoví podmínky požární bezpečnosti při svařování a nahřívání živců v tavných nádobách

účinnost od:1.7.2000

Vyhláška č. 85/1978 Sb.

o kontrolách, revizích a zkouškách plynových zařízení

účinnost od: 1.1.1979

Nařízení vlády č. 168/2002 Sb.

kterým se stanoví způsob organizace práce a pracovních postupů, které je zaměstnavatel povinen zajistit při provozování dopravy dopravními prostředky

účinnost od: 1.1.2003

Nařízení vlády č. 11/2002 Sb.

kterým se stanoví vzhled a umístění bezpečnostních značek a zavedení signálů

účinnost od: 1.1.2003

Nařízení vlády č. 495/2001 Sb.

kterým se stanoví rozsah a bližší podmínky poskytování osobních ochranných pracovních prostředků, mycích, čistících a dezinfekčních prostředků

účinnost od: 1.1.2002

Nařízení vlády č. 201/2010 Sb.

O způsobu evidence úrazů, hlášení a zasilání záznamů o úrazu

účinnost od: 1.1.2010

Nařízení vlády č. 378/2001 Sb.

kterým se stanoví bližší požadavky na bezpečný provoz a používání strojů, technických zařízení, přístrojů a nářadí

účinnost od: 1.1.2003

Zákon č. 309/2006 Sb.

kterým se upravují další požadavky bezpečnosti ochrany zdraví při práci v pracovněprávních vztazích a o zajištění bezpečnosti a ochrany zdraví při činnosti nebo poskytování služeb mimo pracovněprávní vztahy (zákon o zajištění dalších podmínek bezpečnosti a ochrany zdraví při práci)

účinnost od :1.1.2007

Nařízení vlády č. 591/2006Sb.

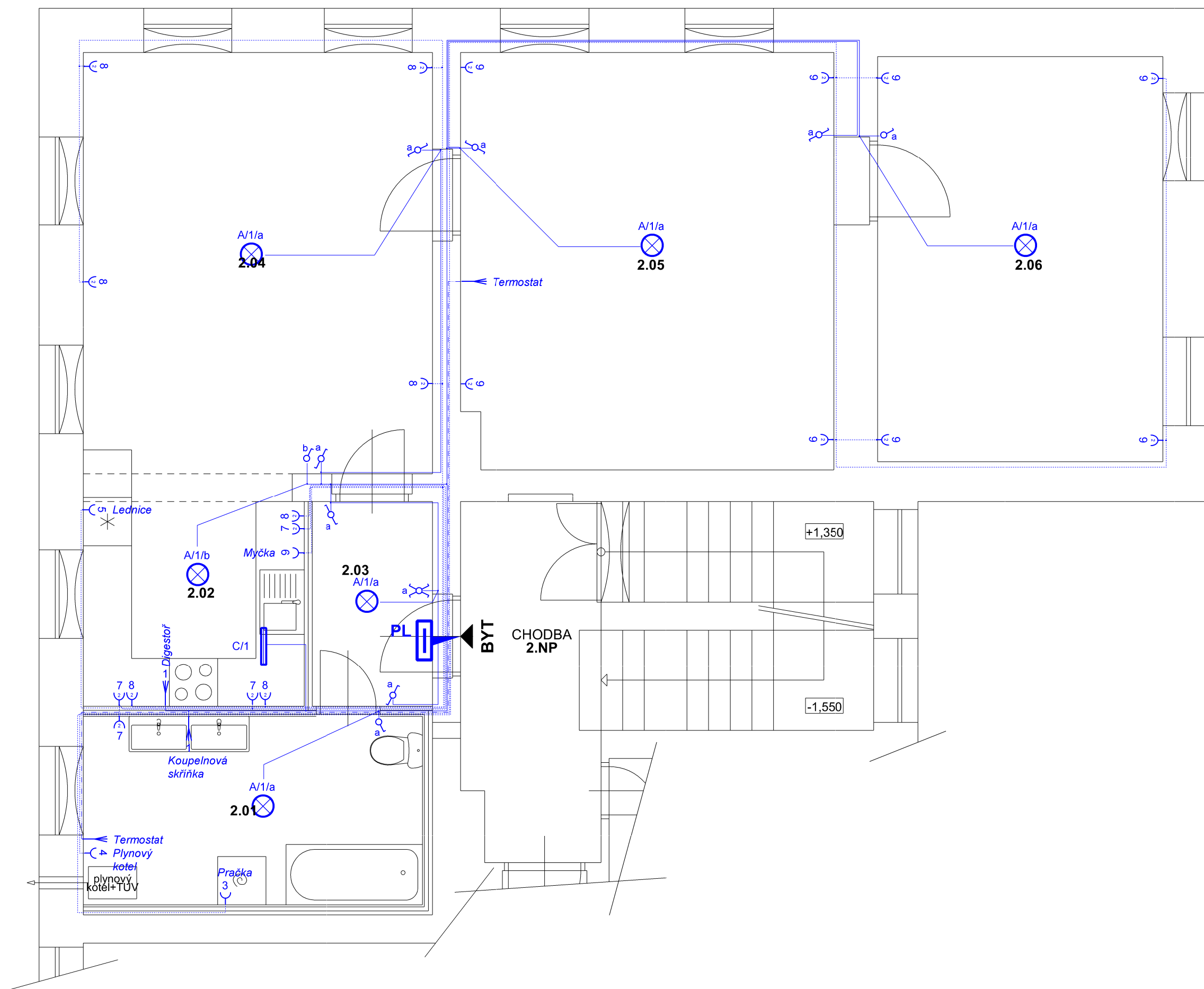
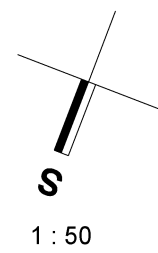
o bližších minimálních požadavcích na bezpečnost a ochranu zdraví při práci na staveništích
účinnost od :1.1.2007

Nařízení vlády č. 592/2006Sb.

o podmínkách akreditace a provádění zkoušek z odborné způsobilosti
účinnost od : 1.1.2007

Nařízení vlády č. 361/2007 Sb.

kterým se stanoví podmínky ochrany zdraví při práci
účinnost od :1.1.2008



Legenda kabelů

---	CYKY 4x1.0 mm ²
.....	CYKY-J 3x2.5 mm ²
—	CYKY-J 3x1.5 mm ²
---	CYKY-J 5x2.5 mm ²

Legenda svítidel

A		SVÍTLIDLO ZÁŘIVKOVÉ / LED max 1x60W / IP20
B		SVÍTLIDLO ZÁŘIVKOVÉ / LED max 2x36W / IP54
C		SVÍTLIDLO ZÁŘIVKOVÉ / LED max 1x36W / IP20 pod linku s vyp.
/IR		SVÍTLIDLO S IR ČIDLEM
E		SVÍTLIDLO ZÁŘIVKOVÉ / LED max 1x60W / IP44
N		SVÍTLIDLO ZÁŘIVKOVÉ / LED nouzové max 22W/1 hod

Legenda přístrojů

	Jednopolový vypínač fazení č.1
	Jednopolové tlačítko
	Trojpólový vypínač
	Sřídavý vypínač fazení č.6
	Sřídavý vypínač fazení č.6 / IP44
	Sériový vypínač fazení č.5
	Sériový vypínač fazení č.5 / IP44
	Sériový vypínač sřídavý fazení č.6+1
	Sériový vypínač sřídavý fazení č.6+1 / IP44
	Dvojitý přepínač sřídavý fazení č.6+6
	Dvojitý přepínač sřídavý fazení č.6+6 / IP44
	Klížový přepínač fazení č.7
	Klížový přepínač fazení č.7 / IP44
	Zásuvka dvojnásobná 230V / 16A
	Zásuvka jednonásobná 230V / 16A
	Zásuvka třífázová 400V / 16A
	Zásuvka televizní
	Zásuvka datová dvojnásobná
	Zásuvka 230V / 16A / IP44
	Rozváděč
	Skříň pojistková
	Čidlo IR 360° / 6m / nastavitelná intenzita a čas
	Bojler / zásobník TV
	Ventilátor
	Odbočná krabice



1
NEŘÍZENÝ VÝTIISK

ČÍSLO ZMĚNY	ZMĚNY	POPIŠ / OBSAH ZMĚNY	PODPIS

Stavební úpravy bytu
Purkyňova ul. č.p.227, Nový Bor, 473 01
2.NP byt č.2

Elektroinstalace
stavění objektu

Město Nový Bor
nám. Míru 1, Nový Bor, 473 01
Purkyňova ul. č.p.227, Nový Bor, 2.NP byt č.2

Ing. Ota Pour
Chotovice 39, 473 01 Chotovice
tel. (+420) 739 487 157
e-mail: Ota.Pour@seznam.cz

Autorizovaný inženýr
v oboru technologická zařízení staveb
evidovaný u ČKAIT pod č. 0500775

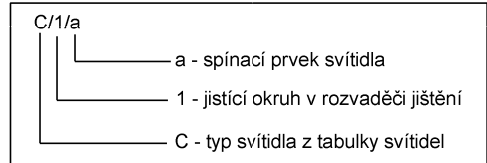
Ing. Petr Vychroň HP	Ing. Ota Pour zodpovědný projektant	1 : 50 měřítko	DSP stupeň
Elektroinstalace b.j.		P-316078 číslo zakázky 1.8.2016 datum	E-01 číslo přílohy

VEŠKERÁ PRAVA VYHRÁZENA. ŠÍŘENÍ NEBO REPRODUKOVÁNÍ BEZ PÍSEMNÉHO SOUHLASU AUTORA JE NEPŘÍPUŠTNÉ.

POZNÁMKY
Rozvody provedeny kabely CYKY-J 1,5 a 2,5
Ochrana před bleskem a přepětím provést v souladu s ČSN EN 62 305.
Umístění , přístrojů, svítidel a kabelových tras upravit dle místních podmínek.

SOUSTAVA
3NEP 400/230VAC 50Hz / TN-S bod rozdělení v rozváděči jištění objektu

Ochrana
Před úrazem elektrickým proudem dle ČSN 33 2000-4-41 ed.2 samočinným odpojením od zdroje.
Určené okruhy jištěny přes proudový chránič 30 mA.



Legenda místností

2.01	WC + KOUPELNA
2.02	KUCHYŇĚ
2.03	PŘEDSÍŇ
2.04	OBYTNÁ MÍSTNOST
2.05	POKOJ 1
2.06	POKOJ 2

P-316078 Purkyňova ul. č.p.227, Nový Bor Ing. Ota Pour

5

NEŘÍZENÝ VÝTISK

ČÍSLO ZMĚNY	ZMĚNY	POPIS / OBSAH ZMĚNY	PODPIS

**Stavební úpravy bytu
Purkyňova ul. č.p.227, Nový Bor, 473 01
2.NP byt č.2**

název akce

Elektroinstalace

stavební objekt

**Město Nový Bor
nám. Míru 1, Nový Bor, 473 01**

investor

Purkyňova ul. č.p.227, Nový Bor, 2.NP byt č.2

místo stavby

Ing. Ota Pour

Chotovice 39, 473 01 Chotovice
tel (+420) 739 487 157
e-mail : Ota.Pour@Seznam.cz



Autorizovaný inženýr
v oboru technologická zařízení staveb
evidovaný u ČKAIT pod č. 0500775

Ing. Petr Vychroň
HIP

Ing. Ota Pour
zodpovědný projektant

měřítko

DSP
stupeň

Rozvaděč PL

P-316078
číslo zakázky

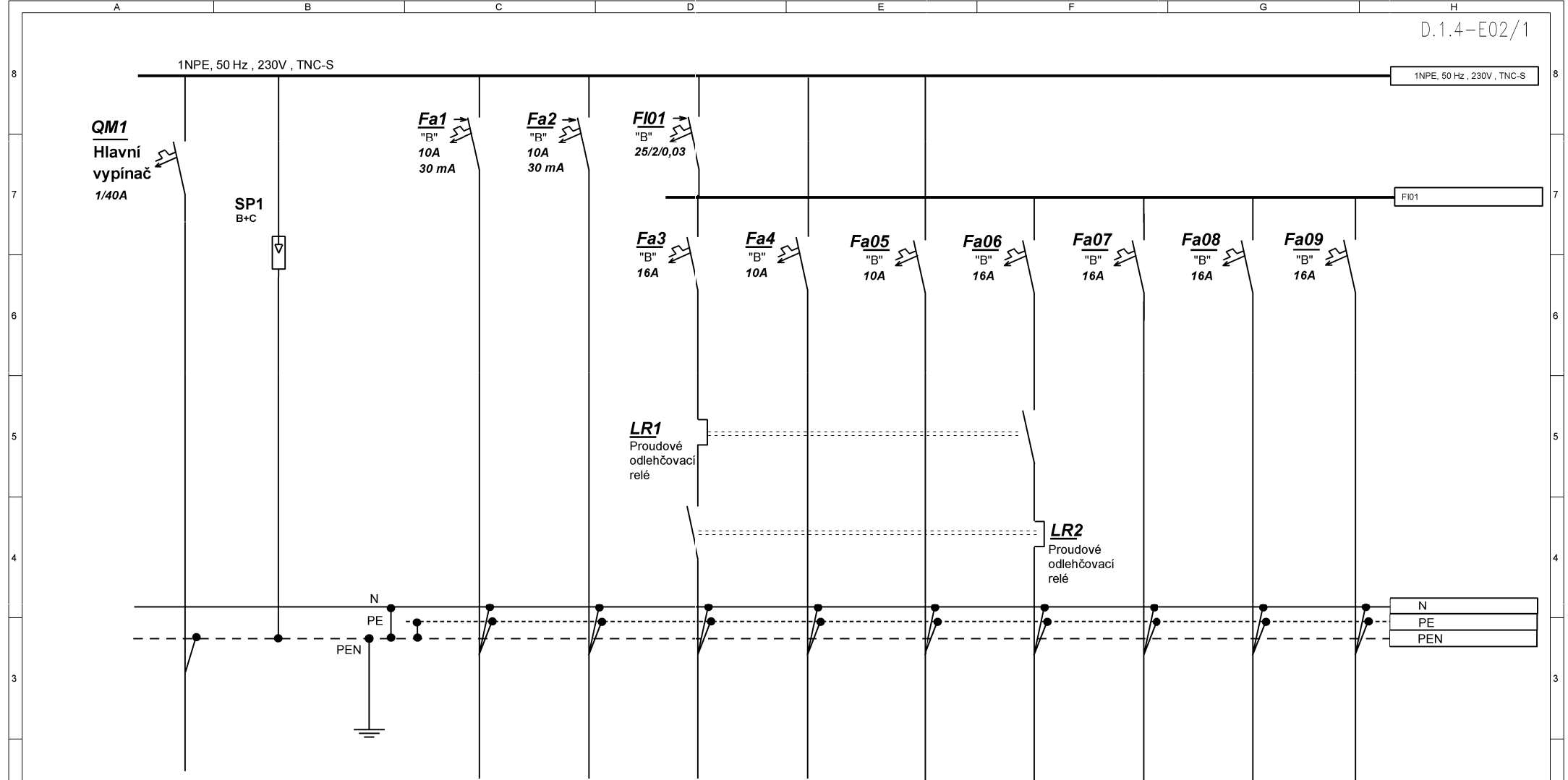
1.8.2016

datum

E-02

číslo přílohy

VEŠKERÁ PRÁVA VYHRAZENA. ŠÍŘENÍ NEBO REPRODUKOVÁNÍ BEZ PÍSEMNÉHO SOUHLASU AUTORA JE NEPŘÍPUSTNÉ.



2	Popis	PŘÍVOD	Osvětlení	Rezerva	Zásuvka	Zásuvka	Zásuvka	Zásuvka	Zásuvky	Zásuvky	Zásuvky
	Okruh		1	2	3	4	5	6	7	8	9
	Typ kabelu		CYKY-J 3x1,5mm ²		CYKY-J 3x2,5mm ²	CYKY-J 3x1,5mm ²	CYKY-J 3x1,5mm ²	CYKY-J 3x2,5mm ²	CYKY-J 3x2,5mm ²	CYKY-J 3x2,5mm ²	CYKY-J 3x2,5mm ²
1	Pozn. 1				Pračka	Plyn.kotel	Lednice	Myčka			
	Pozn. 2										
	Pozn. 3										