

FLOSTAR-M

VODOMĚR TŘÍDY PŘESNOSTI C

PŘESNOST

- Přesnost vodoměru FLOSTAR-M převyšuje požadavky kladené na měřidla třídy přesnosti C. (Svými parametry se vyrovná objemovým a kombinovaným měřidlům).
- Široký měřicí rozsah.

METROLOGICKÁ STÁLOST

- Hydrostaticky a hydrodynamicky vyvážená turbína* zvyšuje přesnost, dlouhodobou stálost metrologických parametrů a spolehlivost vodoměrů řady FLOSTAR-M.
- Možnost vysokého přetížení.
- Bronzové těleso s ochranným nátěrem.

ČITELNOST

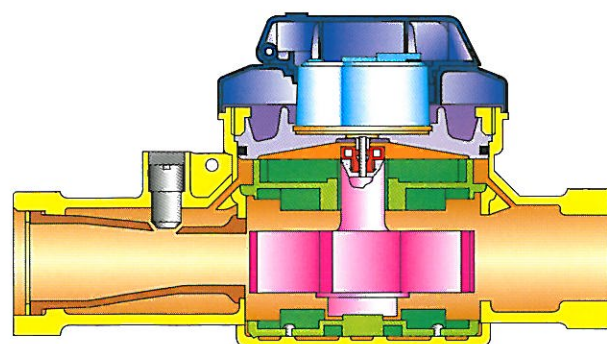
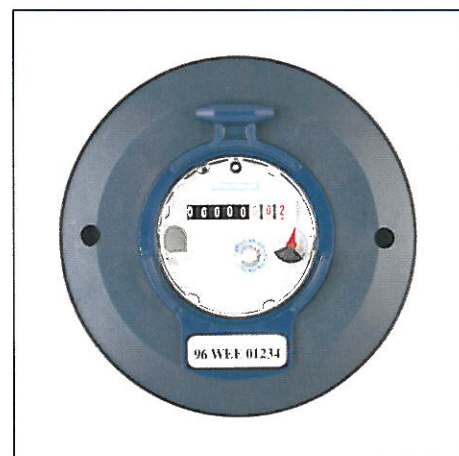
- Suchoběžné o 360° otočné počítadlo umožňuje snadnou čitelnost v jakékoli instalační poloze.
- Vnitřní stěrač počítadla zaručuje čitelnost i ve vlhkém prostředí.

DÁLKOVÝ ODEČET

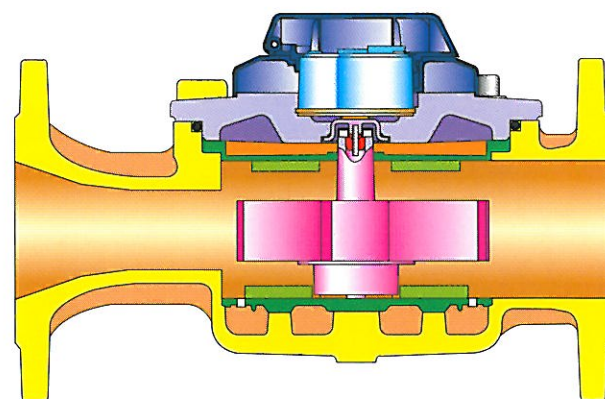
- Počítadlo je standartně předvybaveno pro instalaci pulsního vysílače TARGET.

INSTALACE

- Při instalaci horizontálně číselníkem vzhůru jsou zaručeny parametry dle třídy C.
- V jiné instalační poloze jsou zaručeny parametry dle třídy B.



Velikosti 40 mm (1"1/2) a 50 mm (2")



Velikosti 65 mm (2"1/2), 80 mm (3")
a 100 mm (4")

* Patent firmy Schlumberger

METROLOGICKÉ PARAMETRY

SKUTEČNĚ DOSAHOVANÉ PARAMETRY

Jmenovitá světlost	mm	40	50	65	80	100
	inch	1"1/2	2"	2"1/2	3"	4"
Počáteční průtok	dm ³ /h	30	32	40	60	80
Přesnost ± 5% Q _{min} od*	dm ³ /h	45	60	100	120	140
Přesnost ± 2% Q _t od*	dm ³ /h	65	80	120	180	200
Krátkodobá maximální teplota	°C	60				
Požární odběr po dobu 2 hod. max.**	m ³ /h	30	40	60	90	120
Tlaková ztráta při požárním odběru	bar	1,6	1,3	1,1	1,28	0,75
Tlaková ztráta při požárním odběru a zastavené turbíně	bar	2,8	2,45	1,48	1,45	0,94

SCHVÁLENÉ HODNOTY (dle ČSN/ISO 4064-1)

Jmenovitá světlost	mm	40	50	65	80	100
	inch	1"1/2	2"	2"1/2	3"	4"
Jmenovitý průtok Q _n	m ³ /h	10	15	20	30	50
Maximální průtok Q _{max}	m ³ /h	20	30	40	60	100
Přechodový průtok Q _t (přesnost ± 2%)	dm ³ /h	150	225	300	450	750
Minimální průtok Q _{min} (přesnost ± 5%)	dm ³ /h	100	90	120	180	300
Maximální pracovní tlak	bar	16		20		
Maximální zkušební tlak	bar	24		30		
Maximální pracovní teplota	°C	50 / 90***		50		

* Typické hodnoty dosažené při zkouškách u výrobce.

** Neovlivní metrologické vlastnosti vodoměru.

*** Verze pro teplou vodu.

DÁLKOVÝ ODEČET

Při vybavení vodoměrů pulsními vysílači je umožněn dálkový a automatický odečet, dálkové měření, regulace a řízení systému.

- Počítadla vodoměrů FLOSTAR-M jsou předvybavena pro montáž nového pulsního vysílače Target*.
 - Hodnota pulsních čísel (pro vysokou i nízkou frekvenci) je určena vysílačem Target. Uživatel má možnost volby z několika hodnot (viz prospekt vysílače).
 - Počítadla jsou shodná pro celou typovou řadu vodoměrů FLOSTAR-M.
 - Induktivní princip (nemagnetický), vysoká spolehlivost, životnost baterie 6+1 let.
 - Detekce nežádoucího zpětného průtoku.
- Použití optoelektronického vysílače TLO-S místo vysílače Target je možné.

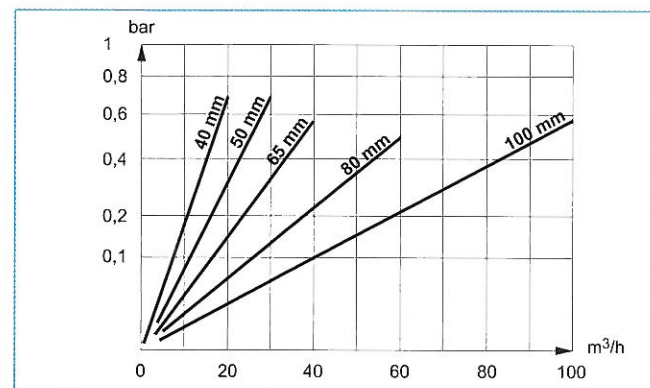
* Patent fy. Schlumberger



ROZMĚRY

Jmenovitá světlost mm		40	50	50	65	80	100
Připojovací rozměr		G2"	G2 1/2"	Příruby dle ISO NP 10/16			
A délka	(ISO) mm	300	300	300	300	350	350
	(DIN) mm	-	270	270	300	300	360
B	mm	175	175	175	180	200	184
C	mm	125	125	125	120	150	166
D	mm	43	43	83	92	100	110
E	mm	126	126	126	120	127	140
F	mm	40	40	83	92	100	110
G	mm	104	104	104	118	171	198
Hmotnost	kg	5,9	6	10	17	21	31,5

TLAKOVÁ ZTRÁTA



INSTALAČNÍ DOPORUČENÍ

Pro DN 65 - 100 mm se doporučuje před vstupem do vodoměru instalovat filtr.

Pro zabránění zpětného toku a vniknutí horké nebo znečištěné vody do vodoměru se doporučuje instalace zpětného ventilu za vodoměr.

NESTANDARTNÍ VERZE

Vodoměry FLOSTAR-M DN 50 mm je možné dodat s přírubami 50 nebo 65 mm s otvory dle ISO NP 10/16.

PŘÍSLUŠENSTVÍ

Pro DN 40 a 50 mm může být dodán vestavěný vstupní filtr.

Pro bližší informace kontaktujte :

Výrobce :

Schlumberger - Water & Heat
50, Avenue Jean Jaurès, BP 620.03
92120 Montrouge - FRANCE
Tél. : (33) (1) 47 46 61 00
Fax : (33) (1) 47 46 56 66

Od 18.10.96 bude zaveden ve Francii nový systém předvoleb
Tél. : (33) 01 47 46 61 00 - Fax : (33) 01 47 46 56 66

Zastoupení pro Českou Republiku :

Schlumberger Industries s.r.o.
Kovářů 9/1077, 150 021 Praha 5
Tél. : 53 14 41, 53 51 55
Fax : 53 51 54

Od července 1996 nás naleznete na nové adrese :
Naskové 3, 150 00 Praha 5
Tél. : 572 10 82, 84, 85, 86, 87

Údaje uvedené v prospektu jsou pouze informativní

FLOSTAR-M

VODOMĚRY

40 - 50 - 65 - 80 - 100 mm

