

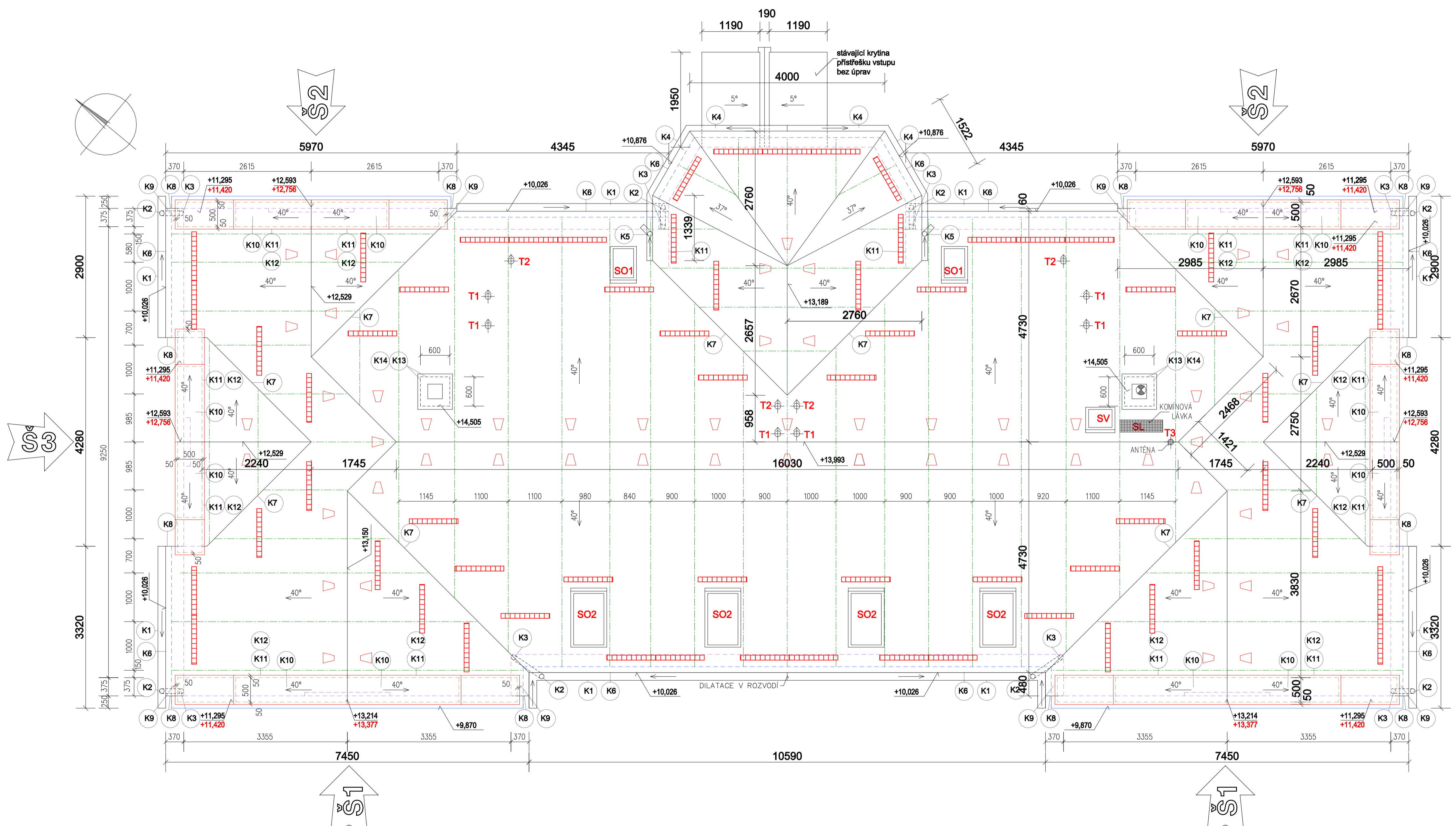
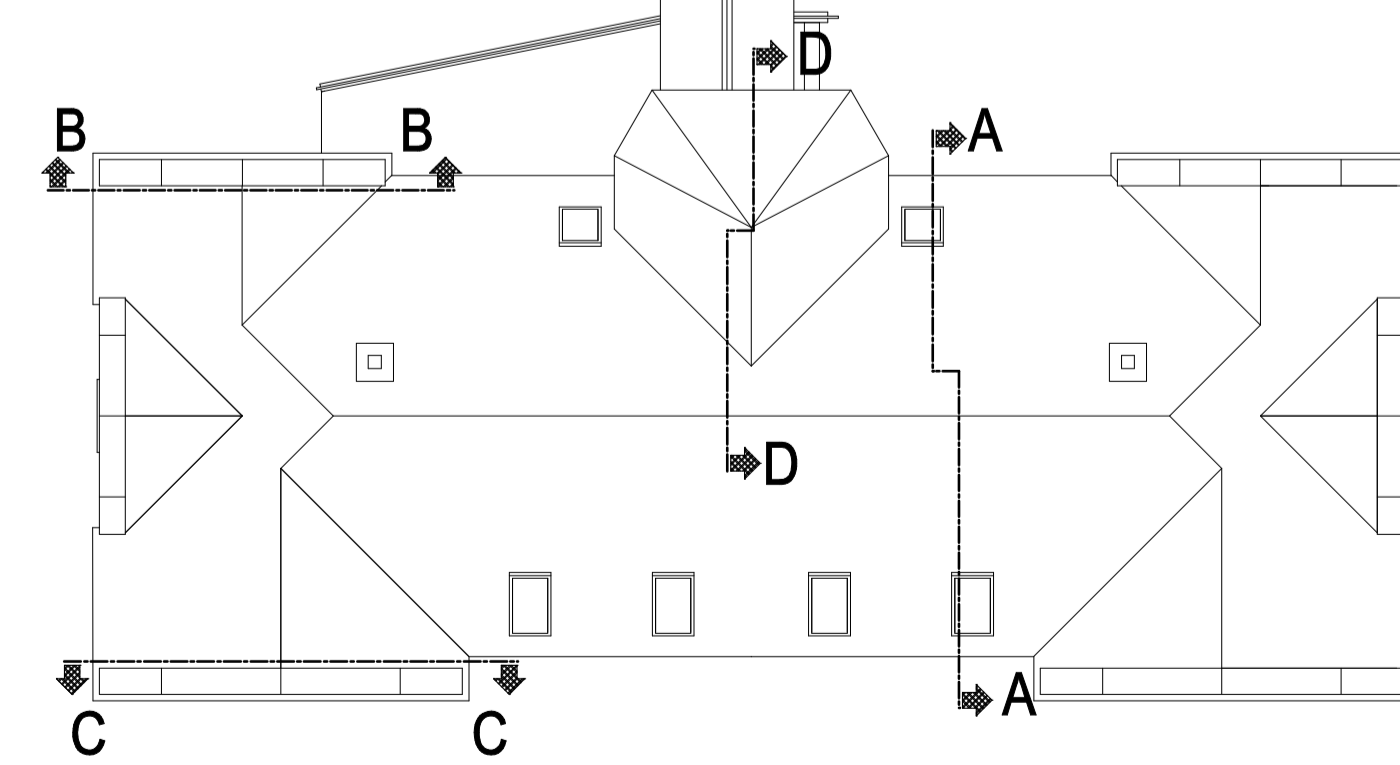
### POZNÁMKY:

KRYTINA HLAVNÍ STŘECHY-MALOFORMÁTOVÁ PLECHOVÁ TAŠKA-ROZMĚRU 1198x418mm (Spotřeba: 2,44 ks / m<sup>2</sup>)  
 PLECHOVÉ TAŠKY PŘÍPEVNIT VÝHRADNĚ ŠROUBY (NEPŘÍBÍJET III)  
 KLEMPÍŘSKÉ VÝROBKY NA STŘEŠE BUDOU Z OBOUSTRANNĚ LAKOVANÉHO POZINK. PLECHU TL.0,6MM  
 OSTATNÍ KLEMPÍŘSKÉ VÝROBKY BUDOU Z TITANZINKOVÉHO PLECHU tl.0,7mm(žlaby,svody)  
 VEŠKERÉ SVODY BUDOU STÁVAJÍCÍ, DOJDE POUZE K PRODLOUŽENÍ SMĚREM KE ŽLABOVÝM KOTLÍKŮM  
 ŘEŠENÍ HŘEBENE A NÁROŽÍ PROVĚST VĚTRACÍM PÁSEM HŘEBENE S VELKÝM HŘEBENÁČEM  
 ÚZLABÍ BUDE ŘEŠENO KLEMPÍŘSKÝMI PRVKY  
 POD KONTRALATĚMI BUDE PŘÍLEPENA TĚSNÍCÍ PÁSKA Z BUTYLKAUČUKU  
 NAD PROSTUPY PROVĚST TZV.FÓLIOVÝ ŽLAB,VLASTNÍ PROSTUPY PODSTŘEŠNÍ FÓLII ZAJISTIT VRAPOVANOU LEPIČÍ PÁSKOU S VRSTVOU BUTYLKAUČUKU, ZAKONČENÍ POJISTNÉ FÓLIE V ÚROVNI OKAPNÍ HRANY SE PROVEDE OKAPNÍČÍ RŠ 200  
 VEŠKERÉ DETAILY,SYSTÉM KLADENÍ A OSAZENÍ VĚTRACÍCH TAŠEK JE NUTNÉ PROVĚST DLE TECH. PODKLADŮ VÝROBNÍ FIRMY  
 VĚTRACÍ MEZERY (PŘÍVOD VZDUCHU) BUDOU CHRÁNĚNY PLASTOVÝMI VĚTRACÍM PÁSEM  
 ŽLABOVÉ HÁKY A OBJÍMKY SVODŮ BUDOU ŽEHOVĚ POZINKOVÁNY  
 NA STŘEŠE BUDOU UMÍSTĚNY MRÍŽOVÉ SNĚHOLAMY  
 BLESKOSVODNOU SIŤ PROVĚST DLE SAMOSTATNĚ ČÁSTI PROJEKTOVÉ DOKUMENTACE (ZAJISTI DODAVATEL STAVBY)

### PERSPEKTIVA



### UMÍSTĚNÍ ŘEZŮ V PŮDORYSU



### LEGENDA:

- POLOHA KROKVE (ORIENTAČNĚ-PŘEVZATO Z PŮVODNÍ PD A UPRAVENO V OBLASTI STŘEŠNÍCH OKEN)
- TRASA SNĚHOLAMU (SCHEMATICKY)-KOV.TAŠKY+DRŽÁKY MRÍŽE+MRÍŽE+SVORKY...
- VNĚJŠÍ LIEIE OBVOODOVÉHO ZDIVA 4.NP
- VNĚJŠÍ OBRYS STÁVAJÍCÍ ZDĚNÉ RÍMSY
- OZNAČENÍ ŘEZŮ-ŘEZY VIZ SAMOSTATNÍ VÝKRES
- VÝPIS KLEMPÍŘSKÝCH PRVKŮ VIZ SAMOSTATNÁ PŘÍLOHA
- KOMPLET VĚTRACÍ TAŠKA (s odvětrávacím otvorem min. 75 cm2)-SCHEMATICKÉ UMÍSTĚNÍ-5ks
- SO1-SO2 STŘEŠNÍ OKNO-SO1 540x780mm (2ks), SO2 740x1400mm(4ks) - VIZ VÝPIS STŘEŠNÍCH OKEN (demontáž+zpětná montáž s novými doplňky)
- SV STŘEŠNÍ VÝLEZ (otvor 600 x 600 mm) VČETNĚ LEMOVÁNÍ
- T1 KOMPLET ODVĚTRÁNÍ PAR ( s tepelně izolovaným napojením)-SCHEMATICKÉ UMÍSTĚNÍ-6ks
- T2 KOMPLET ODVĚTRÁNÍ KANALIZACE VČETNĚ VČETNĚ FLEXI NAPOJENÍ-SCHEMATICKÉ UMÍSTĚNÍ-4ks
- T3 KOMPLET PRO ANTÉNU-SCHEMATICKÉ UMÍSTĚNÍ-1ks
- SL KOMPLET STŘEŠNÍ LÁVKA (STOUPACÍ PLOŠINA+DRŽÁKY+NOSNÉ TAŠKY)-1ks
- BH KOMPLET BEZPEČNOSTNÍHO MONTÁŽNÍHO HÁKU (SADA) - BEZ GRAFICKÉHO ZOBRAZENÍ-2ks

### ZÁKLADNÍ "ČISTÉ" VÝMĚRY STŘECHY:

Hřeben a nároží	36,17+25,04= 61,21 m	Střeška (tašky)	40,00 * 311,10 m <sup>2</sup>
Lemování stěn u střešních ploch	51,08 m	Střeška (tašky)	37,00 * 5,90 m <sup>2</sup>
Úzlabí	45,22 m		
		Celkem střešní plochy(tašky)	317,00 m <sup>2</sup> (bez profezu)

Okapní hrana , výměra pro: 30,70 m  
 okapnicí fólie, okapnicí plech krytiny a větrací mřížku v úrovni kontralatě

### D.1.1 Architektonicko-stavební řešení

<b>Redek Voce</b> U Katedry 670 470 01 Česká Lípa IČ: 88090298 tel: 732 272 140 redek.voce@gmail.com	ZODP.PROJEKTANT	VYPRACOVAL	MĚŘÍTKO 1:50
	ING.ARCH.LEOŠ BOGAR	RADEK VOCE	ZAK.Č. 04/16
STAVEBNÍK:	MĚSTO NOVÝ BŮR, n.óm. Míru 1, 473 01 Nový BŮr	DATUM 4/2016	
AKCE :	OPRAVA STŘECHY BYTOVÉHO OBJEKTU HUSOVA 540, NOVÝ BŮR	STUPEŇ: DPS	
OBSAH :	PŮDORYS STŘECHY		