

ZNAČENÍ STÁVAJÍCÍCH HMOT

	PŮVODNÍ ZDIVO Z CIHEL PLNÝCH CP
	ZDIVO Z CIHEL PLNÝCH CP NA MC 5 (KOVINOVÉ TĚLESO)
	ZDIVO Z PÓROBET.TVÁRNIC HEBEL-P2-400 NA TENKOVSTVOU MALTU HEBEL
	SÁDROKARTONOVÁ PŘÍČKA KNAUF-W 111-ROCKWOLL TL.5cm
	SÁDROKARTONOVÁ PŘÍČKA KNAUF-W 112-ROCKWOLL TL.5cm
	SÁDROKARTONOVÁ PŘEDSAZENÁ STĚNA KNAUF-W 625-ROCKWOLL TL.5cm
	ŽELEZOBETON B 20(STROPNÍ DESKA A TZUŽUJÍCÍ VĚNCE A PŘEKLADY)
	BETON PROSTÝ B 15(OPĚRNÉ STĚNY U VSTUPU),B 12,5(ZÁKL.PASY A PODKL.MAZANINY)
	TEPELNÁ IZOLACE

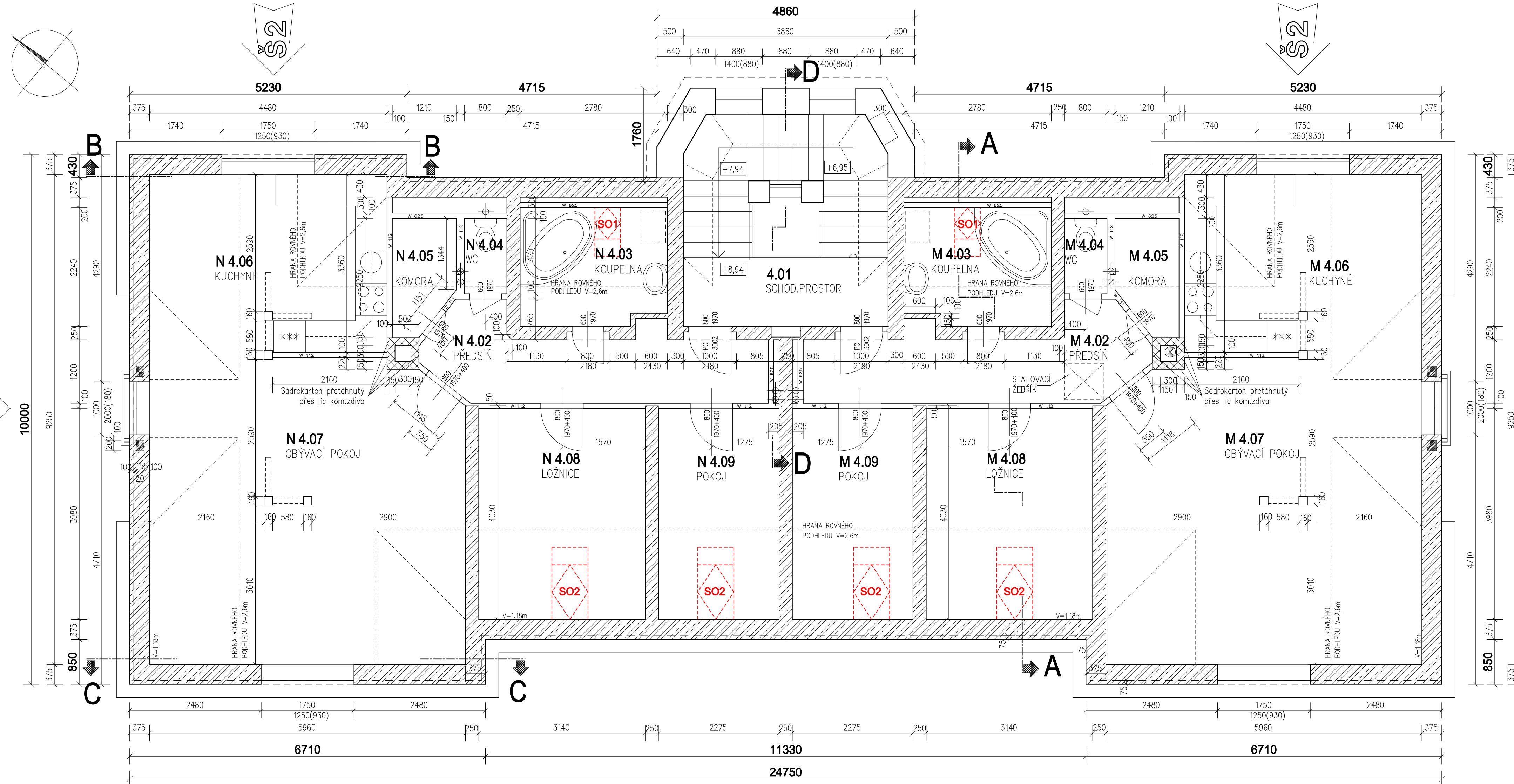
LEGENDA MÍSTNOSTÍ

OZN.	ÚČEL MÍSTNOSTI	PODLAHA	m2	STROP	STĚNY	OBKLADY
4.01	SCHODIŠTĚ. PROSTOR	ker.dlažba	13,23	sádrokarton malba	št.om+malba	olejnátěr v=1,5m
TATO LEGENDA PLATÍ PRO BYTY TYPU - L, M - CELKOVÁ UŽITKOVÁ PLOCHA BYTU (3+1) 88,17 m2 + PLOCHA VESTAVĚNÝCH SKŘÍŇÍ 0,96m2 = 89,13m2						
4.02	PŘEDSÍN	ker.dlažba	7,78	sádrokarton malba	sádrokart.+ št.om+malba	keramický sokl v=0,09m
4.03	KOUPELNA	ker.dlažba	6,16	sádrokarton malba	sádrokart.+ št.om+malba	keramický obklad v=2,1m
4.04	WC	ker.dlažba	1,14	sádrokarton malba	sádrokart.+ št.om+malba	keramický obklad v=2,1m
4.05	KOMORA	pvc	2,40	sádrokarton malba	sádrokart.+ št.om+malba	
4.06	KUCHYNĚ	ker.dlažba	15,04	sádrokarton malba	sádrokart.+ št.om+malba	ker.obklad mezi skříňkami v=0,6m
4.07	OBÝVACÍ POKOJ	pvc	34,10	sádrokarton malba	sádrokart.+ št.om+malba	
4.08	POKOJ	pvc	12,50	sádrokarton malba	sádrokart.+ št.om+malba	
4.09	POKOJ	pvc	9,05	sádrokarton malba	sádrokart.+ št.om+malba	

POZNÁMKY:

- OBVODOVÉ I VNITRNÍ NOSNÉ ZDIVO JE VYVDĚNO Z PÓROBETONU, SCHODIŠTĚ Z PLNÝCH CIHEL
- VNITRNÍ PŘÍČKY JSOU SÁDROKARTONOVÉ
- OBĚ KOUPELNY JSOU OBLOŽENY KERAMICKÝM OBKLADEM I V OBLASTI STŘEŠNÍCH OKEN, ZDE BUDE NUTNÉ OBKLAD DOPLNIT
- VŠECHNA PLASTOVÁ STŘEŠNÍ OKNA DEMONTOVAT A POSLÉZE NOVĚ OSADIT S NOVÝMI DOPLŇKY DLE SPECIFIKACE VE VÝPISĚ
- OKOLO STŘEŠNÍCH OKEN JE NUTNO POČÍTAT S OPRAVAMI SDK KONSTRUKCÍ-VIZ TECHNICKÁ ZPRÁVA
- PO ODKRYTÍ STŘEŠNÍ KRYTINY (CEMBRIT), LAŤOVÁNÍ, KONTRALATÍ A PODSTŘEŠNÍ FOLIE DEMONTOVAT MINERÁLNÍ TEPELNOU IZOLACI
- PODROBNĚJŠÍ POPIS ÚPRAV - VIZ D.1.1.a Technická zpráva

- SO1** STŘEŠNÍ OKNO-540x780mm (2ks) - VIZ VÝPIS STŘEŠNÍCH OKEN (DEMONTOVAT A POSLÉZE NOVĚ OSADIT S NOVÝMI DOPLŇKY)
- SO2** STŘEŠNÍ OKNO-740x1400mm(4ks) - VIZ VÝPIS STŘEŠNÍCH OKEN (DEMONTOVAT A POSLÉZE NOVĚ OSADIT S NOVÝMI DOPLŇKY)



D.1.1 Architektonicko-stavební řešení

Radek Voce U Kartouzky 670 470 01 Česká Lípa IČ: 48898028 tel.: 732 272 140 radek.voce@gmail.com	ZODP.PROJEKTANT	VYPRACOVAL	MĚŘÍTKO 1:50
	ING.ARCH.LEOŠ BOGAR	RADEK VOCE	ZAK.Č. 04/16
	STAVEBNÍK: MĚSTO NOVÝ BOR, nám. Miru 1, 473 01 Nový Bor		DATUM 4/2016
AKCE: OPRAVA STŘECHY BYTOVÉHO OBJEKTU HUSOVA 540, NOVÝ BOR		STUPEŇ: DPS	01.
OBSAH: PŮDORYS 4.NP		Č.VÝKR. PARÉ	