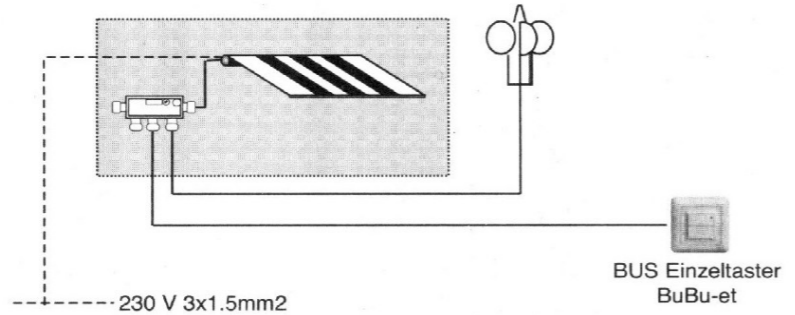

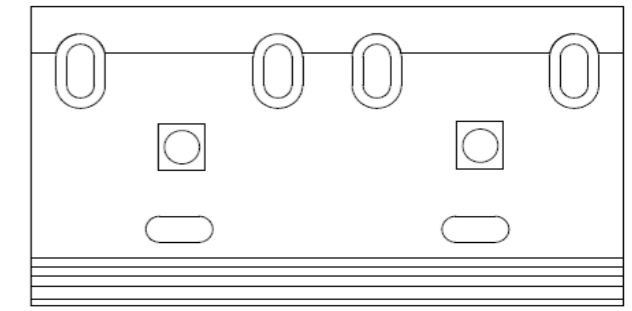
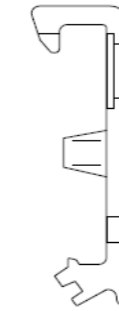
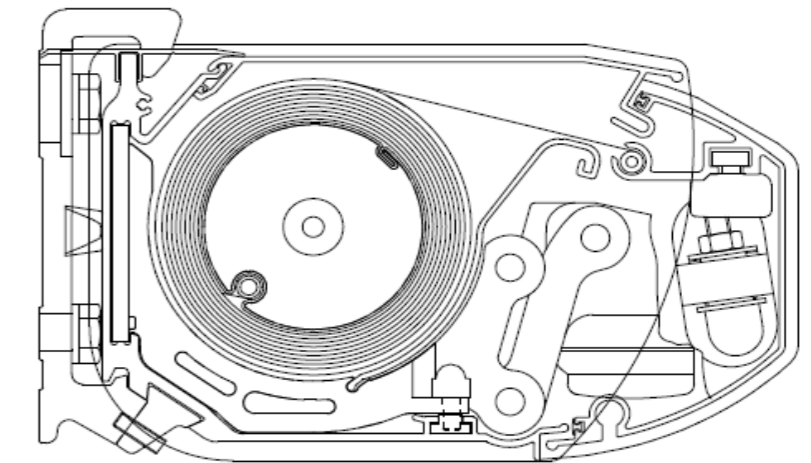


Výpis výsuvných markýz

Ozn.	Rozměr /cm/ šířka	Rozměr /cm/ vyložení	Popis	1.PP	1.NP	2.NP	3.NP	CELKEM ks	
VM2	1180	350	<p>Markýza s kloubovými rameny v kompaktním designu zavěšená na nosném profilu s elektromotorem a větrným čidlem, ovládání tlačítky a automatikou.</p> <p>Popis konstrukce:Stabilní hliníková kloubová ramena v ochranném boxu (kazetě), ve staženém stavu bude tvořit estetickou ochranu před povětrnostními vlivy. Mechanismus bude zaručovat perfektní zatažení čelního profilu pod ochrannou stříšku. Barva konstrukce a ochranného boxu bude stříbrná. Jednobarevná akrylová látka s ochranným UV faktorem proti škodlivému záření bude vybrána ze vzorníku dodavatele ředitelkou MŠ. Tkanina látky markýzy bude ze 100% akrylátových vláken, které budou impregnovány a barveny. Látka se samočisticím efektem bude také barevně stálá se zvýšenou odolností proti ušpinění. Markýza bude připevněna "na stěnu" přes distanční prvky- izolační podložky (vymezující tloušťku tepelného izolantu cca 20cm) přímo do stávajících žel.beť. prefabrikovaných průvlaků montovaného skeletu pomocí chemických kotev. Dvojitě konzoly (předpokládá se 10ks), distanční a kotevní prvky budou součástí dodávky markýzy, stejně jako el.propojení od již připraveného přívodního kabelu (zakončeného v nadpraží el.krabicí po obou stranách navrhované markýzy) směrem k větrnému čidlu a ovládacímu tlačítku.Dodavatel markýzy zajistí bezpečnou instalaci markýzy a bezproblémový provoz vhodný pro mateřskou školu.</p>		1			1	
<div style="display: flex; justify-content: space-between;"> <div style="width: 45%;"> <p>el.schéma zapojení a ovládání</p>  </div> <div style="width: 45%;">  </div> </div>									



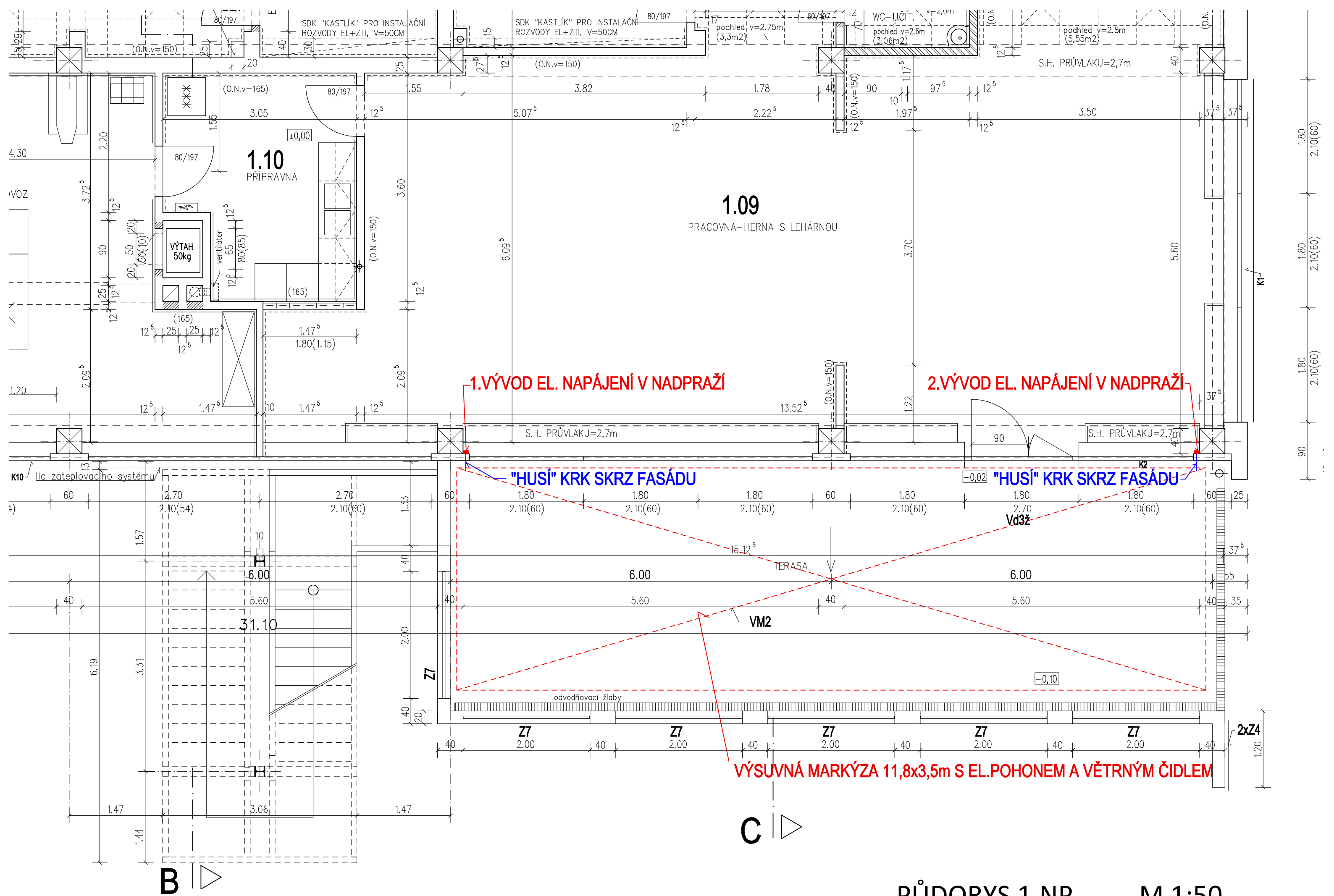
zdvojená konzola kazety



KASETA - provedení stěna

před výrobou je nutné přesné zaměření, konzultace s projektantem a investorem !!!





B ▷

KONSTRUKCE SCHODIŠTĚ PODROBNĚJI
-VIZ STATICKÁ ČÁST

C ▷

PŮDORYS 1.NP

M 1:50

1.VÝVOD EL. NAPÁJENÍ V NADPRAŽÍ

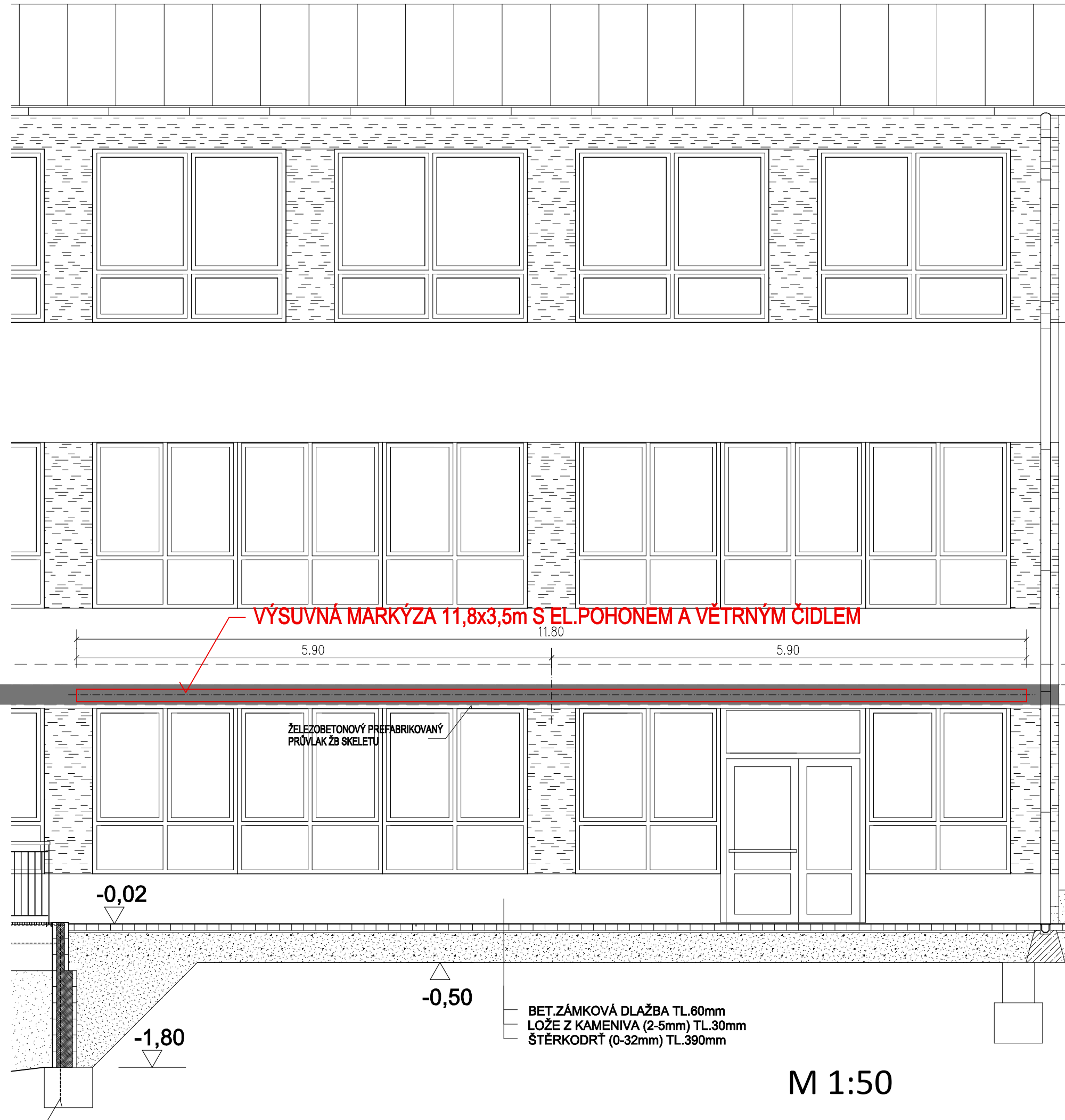
2.VÝVOD EL. NAPÁJENÍ V NADPRAŽÍ

"HUSÍ" KRK SKRZ FASÁDU

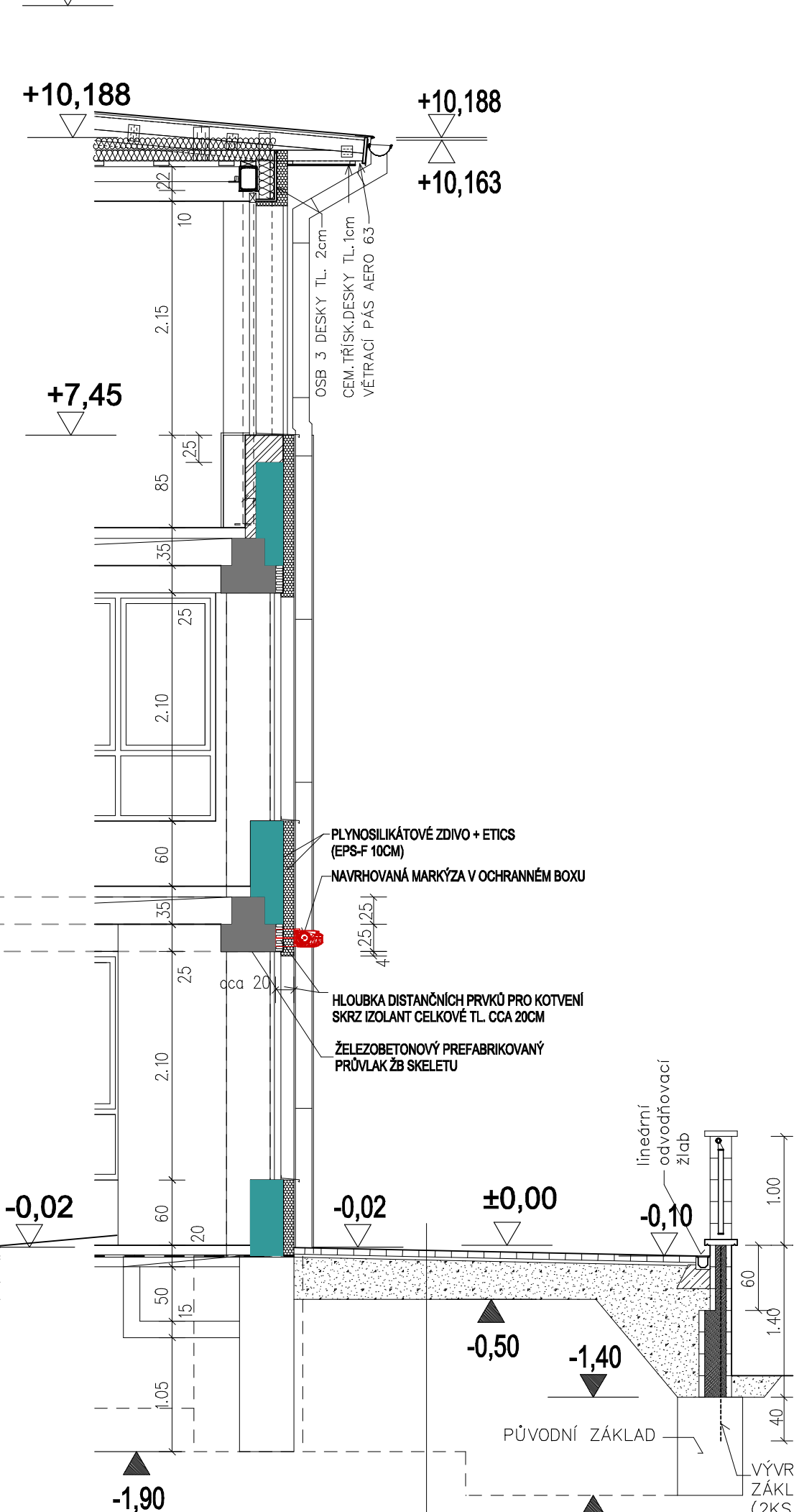
"HUSÍ" KRK SKRZ FASÁDU

VÝSUVNÁ MARKÝZA 11,8x3,5m S EL.POHONEM A VĚTRNÝM ČIDLEM

POHLED



ŘEZ





UMÍSTĚNÍ MARKÝZY

