

A



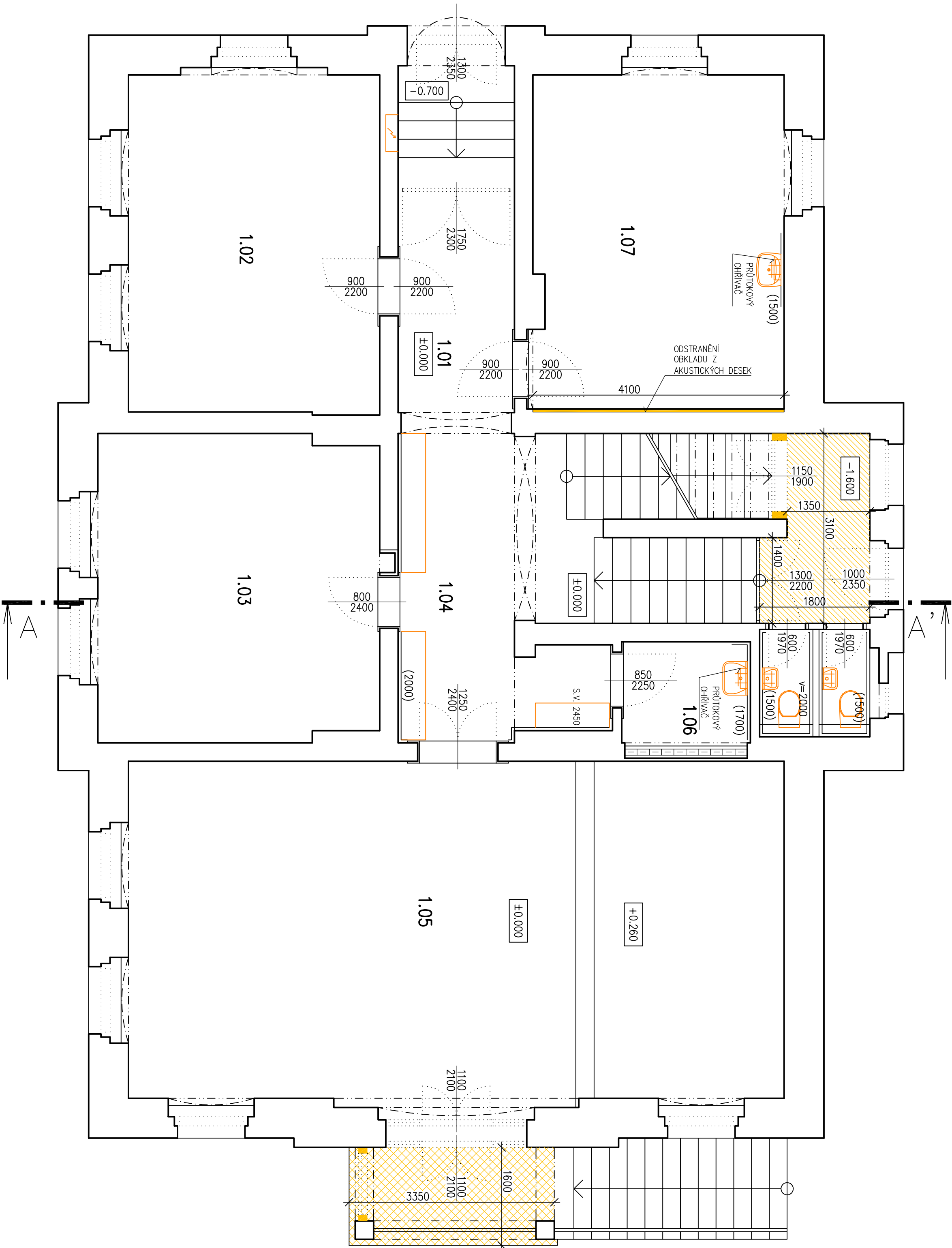
Tabulka místností			
Číslo	Název	Plocha [m ²]	Výška [m]
001	CHODBA SE SCHODIŠTĚM	11,10	2,8
002	CHODBA	12,4	2,6-2,8
003	CHODBA	17,16	2,64-2,91
004	MÍSTNOST 1	24,79	2,66-2,93
005	MÍSTNOST 2	19,87	2,48-2,85
006	MÍSTNOST 3	9,98	2,65-2,88
007	MÍSTNOST 4	10,07	2,49-2,81
008	MÍSTNOST 5	20,72	2,44-3
009	MÍSTNOST 6	5,64	2,5-2,8
010	KOTELNA	20,47	2,46-3,08

LEGENDA MATERIALŪ

-  BOURANÉ KONSTRUKCE
-  VKOPOVÉ PRÁCE V SUTERÉNU PRO OSAZENÍ PŘEČERPÁVACÍ JIMKY

MESTO: ST.P.C.K. 654 A P.P.C.K. 655 K.O. NOVÝ BOR		MESTO: NOVÝ BOR NÁMESTÍ MŤU 1 473 01 NOVÝ BOR	
STAVBA: REKONSTRUKCE OBJEKTU ZUŠ NOVÝ BOR			
IDENTIFIKAČNÉ ZNAČENIE: A.1. ARCHITECTONICKÉ A STAVENÉ TECHNICKÉ REŠENÍ		IZOBRAZENIE OBJEKTU:	
VÝKRES: PUDOVÝR 1.P.P. - BOURACÍ PRÁCE		PROJEKTOVANÍ STAVEB • ŽELEZNÝSKÁ ČINNOST • DOZDROVANI STAVBY	
MESTO: ST.P.C.K. 654 A P.P.C.K. 655 K.O. NOVÝ BOR		PROJEKTOVANÍ STAVEB • ŽELEZNÝSKÁ ČINNOST • DOZDROVANI STAVBY	
STAVBA: REKONSTRUKCE OBJEKTU ZUŠ NOVÝ BOR		IZOBRAZENIE OBJEKTU:	
IDENTIFIKAČNÉ ZNAČENIE: A.1. ARCHITECTONICKÉ A STAVENÉ TECHNICKÉ REŠENÍ		VÝKRES: PUDOVÝR 1.P.P. - BOURACÍ PRÁCE	

PŮDORYS 1.N.P. - BOURACÍ PRÁCE



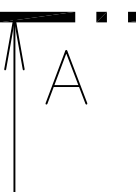
LEGENDA MATERIÁLŮ

- BOURANÉ KONSTRUKCE
- Z DŮVODU VEDENÍ KANALIZACE ZE SUTERÉNU BUDE ODBOURÁNA STÁVAJÍCÍ KERAMICKÁ DLAŽBA
- DOLÉ K OOSTRANĚNÍ KONSTRUKCE BALKONU AŽ PO STROPNÍ KLENBU V 1.P.P.

Tabulka místností			
Číslo	jméno	Plocha [m²]	Výška [m]
1.01	CHODBA – VSTUP	11,31	3,6
1.02	ÚČEBNA 1	22,6	3,6
1.03	ÚČEBNA 2	22,79	3,6
1.04	CHODBA	19,5	3,55
1.05	ÚČEBNA 3	59,45	3,6
1.06	KLIDOVÁ KOMORA	3,57	3,6
1.07	ÚČEBNA 4	22,46	3,35

POZNÁMKY:
– V CELEM PODLAŽÍ DOLÉ K OOSTRANĚNÍ VŠECH NÁSLÁPVÝCH VSTEV KROVÉ KERAMICKÉ DLAŽBY

INVESTOR: MĚSTO NOVÝ BOR NAKUPÍ MÍSTO 1 473 01 NOVÝ BOR		PROJEKTANT: ING. JIŘÍ COBL PROJEKTOVÁNÍ STAVEB INŽENYRSKÁ ČINNOST DOZKOVANÍ STAVEB		PROJEKTANT: ING. JIŘÍ COBL PROJEKTOVÁNÍ STAVEB INŽENYRSKÁ ČINNOST DOZKOVANÍ STAVEB		PROJEKTANT: ING. JIŘÍ COBL PROJEKTOVÁNÍ STAVEB INŽENYRSKÁ ČINNOST DOZKOVANÍ STAVEB		PROJEKTANT: ING. JIŘÍ COBL PROJEKTOVÁNÍ STAVEB INŽENYRSKÁ ČINNOST DOZKOVANÍ STAVEB		PROJEKTANT: ING. JIŘÍ COBL PROJEKTOVÁNÍ STAVEB INŽENYRSKÁ ČINNOST DOZKOVANÍ STAVEB	
MÍSTO: ST.P.Č.K. 654 A P.P.Č.K. 655 K.Ú. NOVÝ BOR		STAVBA: REKONSTRUKCE OBJEKTU ZUŠ NOVÝ BOR		PROJEKTANT: ING. JIŘÍ COBL PROJEKTOVÁNÍ STAVEB INŽENYRSKÁ ČINNOST DOZKOVANÍ STAVEB		PROJEKTANT: ING. JIŘÍ COBL PROJEKTOVÁNÍ STAVEB INŽENYRSKÁ ČINNOST DOZKOVANÍ STAVEB		PROJEKTANT: ING. JIŘÍ COBL PROJEKTOVÁNÍ STAVEB INŽENYRSKÁ ČINNOST DOZKOVANÍ STAVEB		PROJEKTANT: ING. JIŘÍ COBL PROJEKTOVÁNÍ STAVEB INŽENYRSKÁ ČINNOST DOZKOVANÍ STAVEB	
PROJEKTANT: A.1. ARCHITECTONICKÉ A STAVEBNÍ TECHNIČKÉ ŘEŠENÍ		PROJEKTANT: A.1. ARCHITECTONICKÉ A STAVEBNÍ TECHNIČKÉ ŘEŠENÍ		PROJEKTANT: A.1. ARCHITECTONICKÉ A STAVEBNÍ TECHNIČKÉ ŘEŠENÍ		PROJEKTANT: A.1. ARCHITECTONICKÉ A STAVEBNÍ TECHNIČKÉ ŘEŠENÍ		PROJEKTANT: A.1. ARCHITECTONICKÉ A STAVEBNÍ TECHNIČKÉ ŘEŠENÍ		PROJEKTANT: A.1. ARCHITECTONICKÉ A STAVEBNÍ TECHNIČKÉ ŘEŠENÍ	
PŮDORYS 1.N.P. - BOURACÍ PRÁCE		PŮDORYS 1.N.P. - BOURACÍ PRÁCE		PŮDORYS 1.N.P. - BOURACÍ PRÁCE		PŮDORYS 1.N.P. - BOURACÍ PRÁCE		PŮDORYS 1.N.P. - BOURACÍ PRÁCE		PŮDORYS 1.N.P. - BOURACÍ PRÁCE	
KRESLIL: A.1.2		KRESLIL: A.1.2		KRESLIL: A.1.2		KRESLIL: A.1.2		KRESLIL: A.1.2		KRESLIL: A.1.2	
KRESLIL: A.1.2		KRESLIL: A.1.2		KRESLIL: A.1.2		KRESLIL: A.1.2		KRESLIL: A.1.2		KRESLIL: A.1.2	
KRESLIL: A.1.2		KRESLIL: A.1.2		KRESLIL: A.1.2		KRESLIL: A.1.2		KRESLIL: A.1.2		KRESLIL: A.1.2	
KRESLIL: A.1.2		KRESLIL: A.1.2		KRESLIL: A.1.2		KRESLIL: A.1.2		KRESLIL: A.1.2		KRESLIL: A.1.2	
KRESLIL: A.1.2		KRESLIL: A.1.2		KRESLIL: A.1.2		KRESLIL: A.1.2		KRESLIL: A.1.2		KRESLIL: A.1.2	
KRESLIL: A.1.2		KRESLIL: A.1.2		KRESLIL: A.1.2		KRESLIL: A.1.2		KRESLIL: A.1.2		KRESLIL: A.1.2	
KRESLIL: A.1.2		KRESLIL: A.1.2		KRESLIL: A.1.2		KRESLIL: A.1.2		KRESLIL: A.1.2		KRESLIL: A.1.2	
KRESLIL: A.1.2		KRESLIL: A.1.2		KRESLIL: A.1.2		KRESLIL: A.1.2		KRESLIL: A.1.2		KRESLIL: A.1.2	
KRESLIL: A.1.2		KRESLIL: A.1.2		KRESLIL: A.1.2		KRESLIL: A.1.2		KRESLIL: A.1.2		KRESLIL: A.1.2	
KRESLIL: A.1.2		KRESLIL: A.1.2		KRESLIL: A.1.2		KRESLIL: A.1.2		KRESLIL: A.1.2		KRESLIL: A.1.2	
KRESLIL: A.1.2		KRESLIL: A.1.2		KRESLIL: A.1.2		KRESLIL: A.1.2		KRESLIL: A.1.2		KRESLIL: A.1.2	
KRESLIL: A.1.2		KRESLIL: A.1.2		KRESLIL: A.1.2		KRESLIL: A.1.2		KRESLIL: A.1.2		KRESLIL: A.1.2	
KRESLIL: A.1.2		KRESLIL: A.1.2		KRESLIL: A.1.2		KRESLIL: A.1.2		KRESLIL: A.1.2		KRESLIL: A.1.2	
KRESLIL: A.1.2		KRESLIL: A.1.2		KRESLIL: A.1.2		KRESLIL: A.1.2		KRESLIL: A.1.2		KRESLIL: A.1.2	
KRESLIL: A.1.2		KRESLIL: A.1.2		KRESLIL: A.1.2		KRESLIL: A.1.2		KRESLIL: A.1.2		KRESLIL: A.1.2	
KRESLIL: A.1.2		KRESLIL: A.1.2		KRESLIL: A.1.2		KRESLIL: A.1.2		KRESLIL: A.1.2		KRESLIL: A.1.2	
KRESLIL: A.1.2		KRESLIL: A.1.2		KRESLIL: A.1.2		KRESLIL: A.1.2		KRESLIL: A.1.2		KRESLIL: A.1.2	
KRESLIL: A.1.2		KRESLIL: A.1.2		KRESLIL: A.1.2		KRESLIL: A.1.2		KRESLIL: A.1.2		KRESLIL: A.1.2	
KRESLIL: A.1.2		KRESLIL: A.1.2		KRESLIL: A.1.2		KRESLIL: A.1.2		KRESLIL: A.1.2		KRESLIL: A.1.2	
KRESLIL: A.1.2		KRESLIL: A.1.2		KRESLIL: A.1.2		KRESLIL: A.1.2		KRESLIL: A.1.2		KRESLIL: A.1.2	
KRESLIL: A.1.2		KRESLIL: A.1.2		KRESLIL: A.1.2		KRESLIL: A.1.2		KRESLIL: A.1.2		KRESLIL: A.1.2	
KRESLIL: A.1.2		KRESLIL: A.1.2		KRESLIL: A.1.2		KRESLIL: A.1.2		KRESLIL: A.1.2		KRESLIL: A.1.2	
KRESLIL: A.1.2		KRESLIL: A.1.2		KRESLIL: A.1.2		KRESLIL: A.1.2		KRESLIL: A.1.2		KRESLIL: A.1.2	
KRESLIL: A.1.2		KRESLIL: A.1.2		KRESLIL: A.1.2		KRESLIL: A.1.2		KRESLIL: A.1.2		KRESLIL: A.1.2	
KRESLIL: A.1.2		KRESLIL: A.1.2		KRESLIL: A.1.2		KRESLIL: A.1.2		KRESLIL: A.1.2		KRESLIL: A.1.2	
KRESLIL: A.1.2		KRESLIL: A.1.2		KRESLIL: A.1.2		KRESLIL: A.1.2		KRESLIL: A.1.2		KRESLIL: A.1.2	
KRESLIL: A.1.2		KRESLIL: A.1.2		KRESLIL: A.1.2		KRESLIL: A.1.2		KRESLIL: A.1.2		KRESLIL: A.1.2	
KRESLIL: A.1.2		KRESLIL: A.1.2		KRESLIL: A.1.2		KRESLIL: A.1.2		KRESLIL: A.1.2		KRESLIL: A.1.2	
KRESLIL: A.1.2		KRESLIL: A.1.2		KRESLIL: A.1.2		KRESLIL: A.1.2		KRESLIL: A.1.2		KRESLIL: A.1.2	
KRESLIL: A.1.2		KRESLIL: A.1.2		KRESLIL: A.1.2		KRESLIL: A.1.2		KRESLIL: A.1.2		KRESLIL: A.1.2	
KRESLIL: A.1.2		KRESLIL: A.1.2		KRESLIL: A.1.2		KRESLIL: A.1.2		KRESLIL: A.1.2		KRESLIL: A.1.2	
KRESLIL: A.1.2		KRESLIL: A.1.2		KRESLIL: A.1.2		KRESLIL: A.1.2		KRESLIL: A.1.2		KRESLIL: A.1.2	
KRESLIL: A.1.2		KRESLIL: A.1.2		KRESLIL: A.1.2		KRESLIL: A.1.2		KRESLIL: A.1.2		KRESLIL: A.1.2	
KRESLIL: A.1.2		KRESLIL: A.1.2		KRESLIL: A.1.2		KRESLIL: A.1.2		KRESLIL: A.1.2		KRESLIL: A.1.2	
KRESLIL: A.1.2		KRESLIL: A.1.2		KRESLIL: A.1.2		KRESLIL: A.1.2		KRESLIL: A.1.2		KRESLIL: A.1.2	
KRESLIL: A.1.2		KRESLIL: A.1.2		KRESLIL: A.1.2		KRESLIL: A.1.2		KRESLIL: A.1.2		KRESLIL: A.1.2	
KRESLIL: A.1.2		KRESLIL: A.1.2		KRESLIL: A.1.2		KRESLIL: A.1.2		KRESLIL: A.1.2		KRESLIL: A.1.2	
KRESLIL: A.1.2		KRESLIL: A.1.2		KRESLIL: A.1.2		KRESLIL: A.1.2		KRESLIL: A.1.2		KRESLIL: A.1.2	
KRESLIL: A.1.2		KRESLIL: A.1.2		KRESLIL: A.1.2		KRESLIL: A.1.2		KRESLIL: A.1.2		KRESLIL: A.1.2	
KRESLIL: A.1.2		KRESLIL: A.1.2		KRESLIL: A.1.2		KRESLIL: A.1.2		KRESLIL: A.1.2		KRESLIL: A.1.2	
KRESLIL: A.1.2		KRESLIL: A.1.2		KRESLIL: A.1.2		KRESLIL: A.1.2		KRESLIL: A.1.2		KRESLIL: A.1.2	
KRESLIL: A.1.2		KRESLIL: A.1.2		KRESLIL: A.1.2		KRESLIL: A.1.2		K			

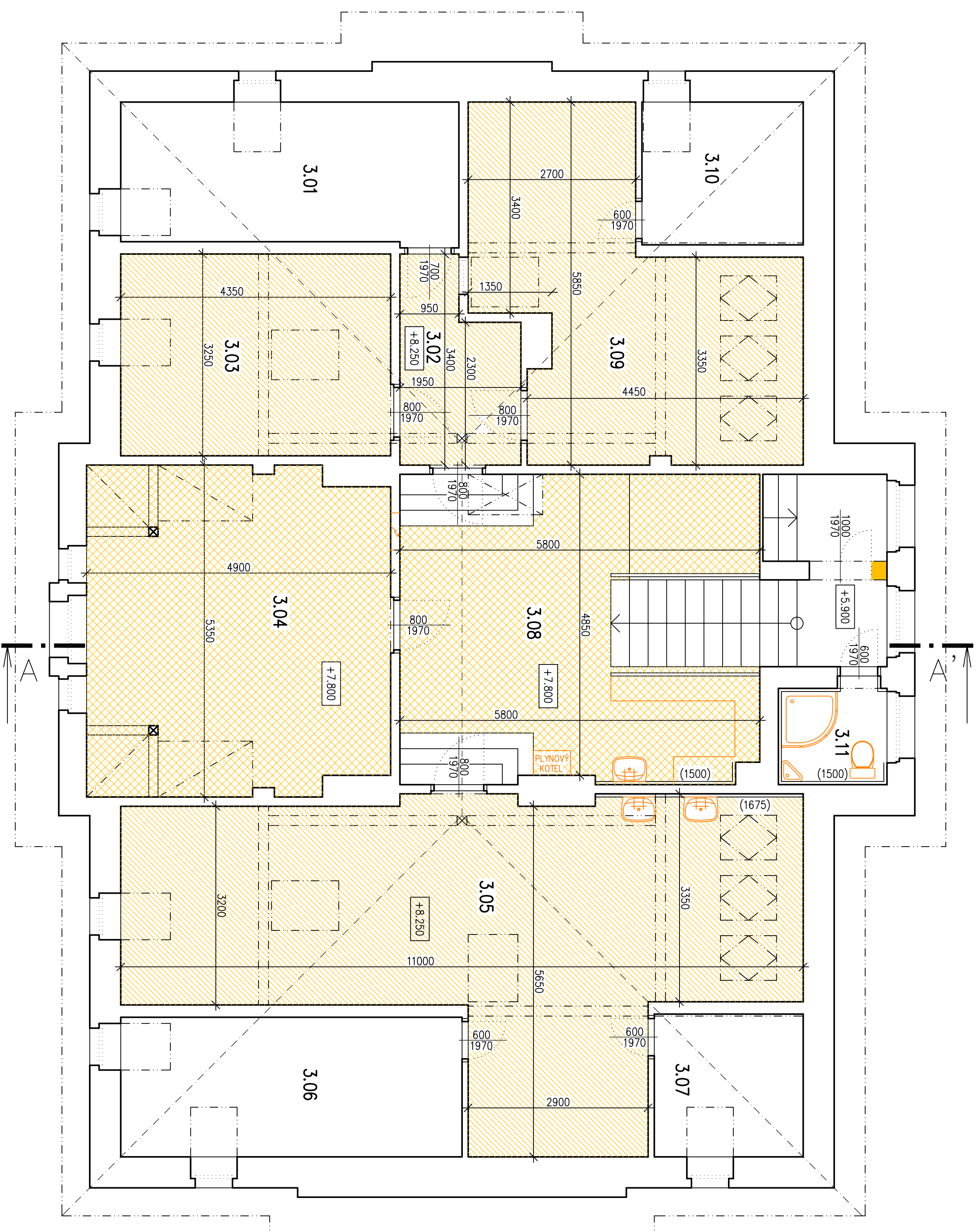
TRÁMY




- V CELÉM PODLAŽÍ DOUDE K ODSTRANĚNÍ VŠECH NÁŠLAPNÝCH VRSTEV KROMĚ

KERAMICKÉ DLAŽBY

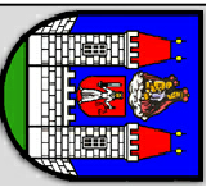

--	--

PŮDORYS PODKROVÍ - BOURACÍ PRÁCE



	BORANÉ KONSTRUKCE
	PRO VÝROBNÍ PODLAHY BUDE STAVĚNÍ ODPRAŠŇOVÁNÍ AŽ NA STŘEPII TRAMVÁJÍ
	DODKÉ K ODPRÁŠŇOVÁNÍ NÁSLEDNĚ VESTINY PRO STĚHOVOU VÝROBKOU

Tabulka měřností				
Číslo	Název	Plocha [m ²]	Výška [m]	Podlaha
3.01	PĚRÍČNÍ SKLAD	12,36	0	BETONOVÁ MAZANINA
3.02	CHOUBA	5,53	0	PVC
3.03	KANCELARĚ	14,14	0	KOBELREC
3.04	JČERNA	25,34	0	PVC
3.05	JČERNA	43,23	0	PVC
3.06	PĚRÍČNÍ SKLAD	12,38	0	BETONOVÁ MAZANINA
3.07	PĚRÍČNÍ SKLAD	5,52	0	BETONOVÁ MAZANINA
3.08	CHOUBA	25,31	3,46	PVC
3.09	KANCELARĚ	22,1	0	PVC
3.10	PĚRÍČNÍ SKLAD	5,98	0	BETONOVÁ MAZANINA
3.11	WC+SPICHA	2,85	0	DLAŽBA KERAMIČKA

INVESTOR: MĚSTO NOVÝ BOR NAKUPILNÍ MIKÚ 1 473 01 NOVÝ BOR			
MÍSTO: STŘ.PČ. 654 A P.P.Č.K. 655 K.Ú. NOVÝ BOR			
STAVBA: REKONSTRUKCE OBJEKTU ZUS NOVÝ BOR			
PROJEKTOVÁ KATA: A.1. ARCHITEKTURA A STAVBNÍ TECHNICKÉ ŘEŠENÍ		OBRÁZEK PROJEKTU: ProProjekt - PROJEKTOVÁNÍ STAVEB - INŽENÝRSKÁ ČINNOST - DOZOROVÁNÍ STAVEB	
PROJEKTOVÝ ÚSTUP: 1:50		PROJEKTOVÁNÍ DÁTÍ:	
ING. JIŘÍ COBL	ING. JIŘÍ COBL	ING. JIŘÍ COBL	ING. JIŘÍ COBL
FORME: 6544	11/2011	DATE:	DATE:
STAVBY PR	DPS	STAVBY PR	DPS
OSLOUŽENÍ:	OSLOUŽENÍ:	OSLOUŽENÍ:	OSLOUŽENÍ:
C 4	C 4	C 4	C 4