



**Vodohospodářské**  
PROJEKTY S.R.O.

VODOHOSPODÁŘSKÉ PROJEKTY s.r.o.

Nám.T.G.Masaryka č.p.130, Česká Lípa 470 01  
IČ 227 93 186

vedoucí projektu:	projektoval:		
Ing. J. Tavodová	Ing. J.Tavodová, Ing. R. Ranincová		
kraj: Liberecký			
investor: Město Nový Bor, nám. Míru č.p. 1, 473 01 NOVÝ BOR			
název akce:			
OPRAVA JEDNOTNÉ STOKY B 500mm ULICE B.EGERMANNA, NOVÝ BOR			
		datum:	leden 2016
název výkresu:		stupeň PD:	změna stavby před dokončením
SOUPIS ŠACHETNÍCH DÍLŮ		číslo přílohy: D.4	číslo paré:

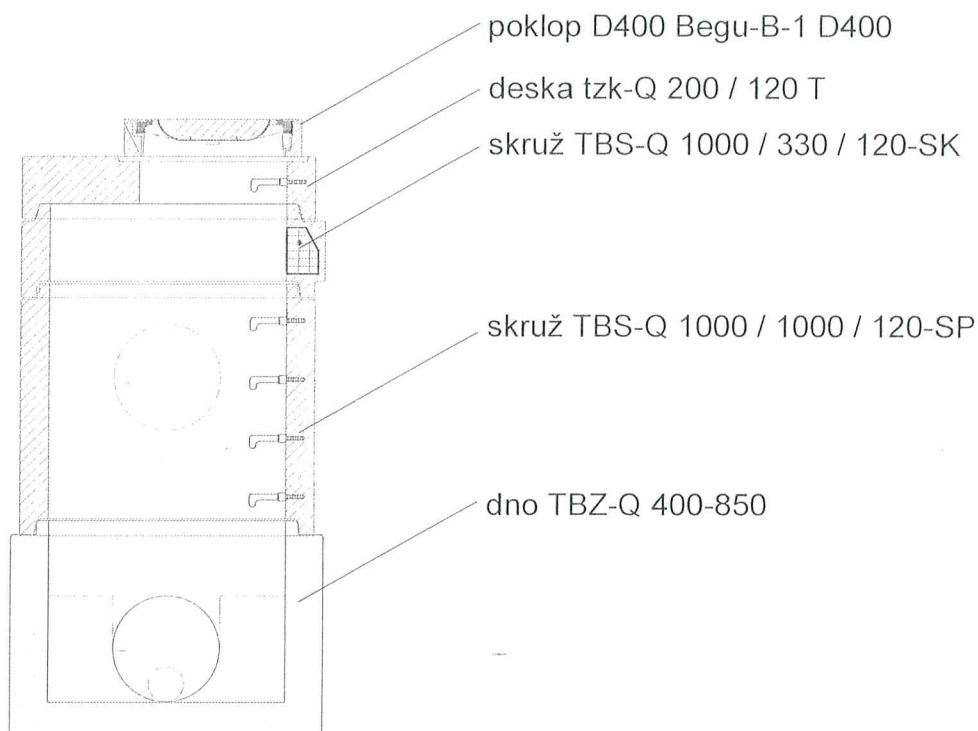
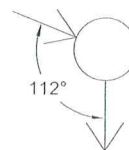
Odběratel:		Dodavatel:	
Firma		Firma	Betonika Plus
Sídlo		Sídlo	
PSČ, město		PSČ, město	Lužec n.Vltavou
Číslo účtu		Provoz	Betonika Plus Lužec
IČO		Sídlo	
DIČ		PSČ, město	
Kont.osoba		Kont.osoba	
Telefon		Telefon/fax	/
Fax		E-mail	
E-mail		Http	
Místo určení:			
Stavba		Číslo objednávky	ze dne
Ulice			
Město		Cenová nabídka	ze dne
Kont.osoba			
Telefon			
Termín		Způsob platby	hotově
Doprava	zajistí odběratel	Splatnost	
Manipul. úchyty	kleště	Sleva	
Poznámka			


Popis šachtových dílců	stupadla	Počet	hmotnost
TBS-Q 1000/1000/120-SP	ocelová s PE povl.	5	5065
TBS-Q 250/1000/120-SP	ocelová s PE povl.	1	254
TBS-Q 500/1000/120-SP	ocelová s PE povl.	2	1010
TBR-Q 600/1000x625/120 SPK	ocelová s PE povl.	5	2590
TBW-Q 80/625/120		1	0
TBW-Q 120/625/120		3	0
TBW-Q 60/625/120		1	0
TBW-Q 40/625/120		1	0
TBW-Q 100/625/120		1	0
Celkem			8919

## VÝKRES SPADIŠŤOVÉ ŠACHTY Š12

kóta dna - 380,40  
 kóta terénu 382,90  
 rozdíl kót - 2,50m  
 převýšení nad terénem - 0,0m  
 výška šachty - 2,47m  
 stavební výška 2,62m  
 skruže obklad čedič  
 dno - obkad čedič  
 vzd. od okr. skruže - 380mm

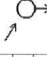
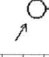
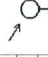
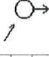
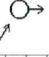
ŠACHTOVÉ DNO  
 SPADIŠŤOVÉ Š.  
 PŮDORYS



 <b>Vodohospodářské</b> PROJEKTY S.R.O.		VODOHOSPODÁŘSKÉ PROJEKTY s.r.o. Nám.T.G.Masaryka č.p.130, Česká Lípa 470 01 IČ 227 93 186	
vedoucí projektu:	projektoval:		
Ing. J. Tavodová	Ing. J.Tavodová, Ing. R. Ranincová		
kraj: Liberecký			
investor: Město Nový Bor, nám. Míru č.p. 1, 473 01 NOVÝ BOR			
název akce:		OPRAVA JEDNOTNÉ STOKY B 500mm ULICE B.EGERMANNA, NOVÝ BOR	
název výkresu:		datum:	leden 2016
		měřítko:	bez měřítko
		formát:	1 x A4
VÝKRES SPADIŠŤOVÉ ŠACHTY Š12		stupeň PD:	změna stavby před dokončením
		číslo přílohy:	číslo paré:
		D.3	

TABULKA ŠACHTOVÝCH DEN

Betonika Plus

Poř. číslo	Označení šachty	Šachetní značka	Označení dna šachty	Vývod	Hlavní přívod	1. vedlejší přívod	2. vedlejší přívod	3. vedlejší přívod	4. vedlejší přívod
1	Š2		TBZ-Q 500 - 1000 ocel. s PE Kryteta: beton s nát.	DN (mm) 500 Materiál kamenina-PUR dh(mm) 0	DN (mm) 500 Uhel β 135 dh(mm) 0 Materiál kamenina-PUR	DN (mm) Uhel β dh(mm) Materiál	DN (mm) Uhel β dh(mm) Materiál	DN (mm) Uhel β dh(mm) Materiál	DN (mm) Uhel β dh(mm) Materiál
2	Š3		TBZ-Q 500 - 1000 ocel. s PE Kryteta: beton s nát.	DN (mm) 500 Materiál kamenina-PUR dh(mm) 0	DN (mm) 500 Uhel β 167 dh(mm) 0 Materiál kamenina-PUR	DN (mm) 300 Uhel β 241 dh(mm) 200 Materiál kamenina-pryž	DN (mm) Uhel β dh(mm) Materiál	DN (mm) Uhel β dh(mm) Materiál	DN (mm) Uhel β dh(mm) Materiál
3	Š4		TBZ-Q 500 - 1000 ocel. s PE Kryteta: beton s nát.	DN (mm) 500 Materiál kamenina-PUR dh(mm) 0	DN (mm) 500 Uhel β 178 dh(mm) 0 Materiál kamenina-PUR	DN (mm) 400 Uhel β 249 dh(mm) 200 Materiál kamenina-pryž	DN (mm) Uhel β dh(mm) Materiál	DN (mm) Uhel β dh(mm) Materiál	DN (mm) Uhel β dh(mm) Materiál
4	Š5		TBZ-Q 500 - 1000 ocel. s PE Kryteta: beton s nát.	DN (mm) 500 Materiál kamenina-PUR dh(mm) 0	DN (mm) 500 Uhel β 178 dh(mm) 0 Materiál kamenina-PUR	DN (mm) Uhel β dh(mm) Materiál	DN (mm) Uhel β dh(mm) Materiál	DN (mm) Uhel β dh(mm) Materiál	DN (mm) Uhel β dh(mm) Materiál
5	Š6		TBZ-Q 500 - 1000 ocel. s PE Kryteta: beton s nát.	DN (mm) 500 Materiál kamenina-PUR dh(mm) 0	DN (mm) 500 Uhel β 174 dh(mm) 0 Materiál kamenina-PUR	DN (mm) Uhel β dh(mm) Materiál	DN (mm) Uhel β dh(mm) Materiál	DN (mm) Uhel β dh(mm) Materiál	DN (mm) Uhel β dh(mm) Materiál

BETONIKA plus

Kanalizační šachty 2005

Název stavby-objektu

Projektant

STRANA



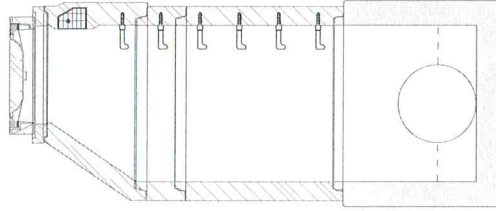


# TABULKA SESTAV ŠACHET

## Betonika Plus

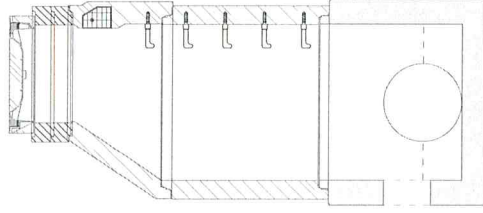
### Šachta č.1 š2

TBZ-Q 500 - 1000	1
TBS-Q 1000/1000/120-SP	1
TBS-Q 250/1000/120-SP	1
TBR-Q 600/1000x625/120 SPK	1
TBW-Q 80/625/120	1
D3- litinový D400	1
kóta dna	377.71 m
kóta terénu	380.70 m
rozdíl kót	2.99 m
převýšení nad terénem	0.00 m
výška šachty	2.99 m
stavební výška	3.14 m



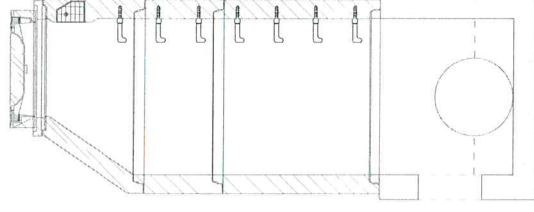
### Šachta č.2 š3

TBZ-Q 500 - 1000	1
TBS-Q 1000/1000/120-SP	1
TBR-Q 600/1000x625/120 SPK	1
TBW-Q 120/625/120	2
D3- litinový D400	1
kóta dna	378.35 m
kóta terénu	381.25 m
rozdíl kót	2.90 m
převýšení nad terénem	0.00 m
výška šachty	2.90 m
stavební výška	3.05 m



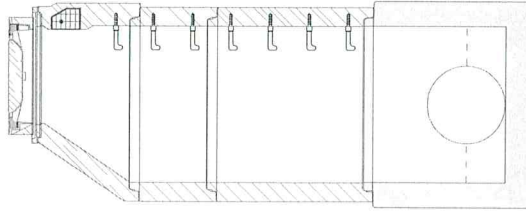
### Šachta č.3 š4

TBZ-Q 500 - 1000	1
TBS-Q 1000/1000/120-SP	1
TBR-Q 500/1000/120-SP	1
TBR-Q 600/1000x625/120 SPK	1
TBW-Q 60/625/120	1
D3- litinový D400	1
kóta dna	379.43 m
kóta terénu	382.66 m
rozdíl kót	3.23 m
převýšení nad terénem	0.00 m
výška šachty	3.22 m
stavební výška	3.37 m



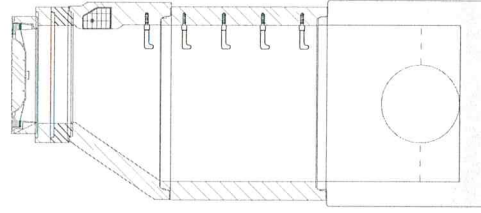
### Šachta č.4 š5

TBZ-Q 500 - 1000	1
TBS-Q 1000/1000/120-SP	1
TBS-Q 500/1000/120-SP	1
TBR-Q 600/1000x625/120 SPK	1
TBW-Q 40/625/120	1
D3- litinový D400	1
kóta dna	380.70 m
kóta terénu	383.90 m
rozdíl kót	3.20 m
převýšení nad terénem	0.00 m
výška šachty	3.20 m
stavební výška	3.35 m



### Šachta č.5 š6

TBZ-Q 500 - 1000	1
TBS-Q 1000/1000/120-SP	1
TBR-Q 600/1000x625/120 SPK	1
TBW-Q 120/625/120	1
TBW-Q 100/625/120	1
D3- litinový D400	1
kóta dna	382.02 m
kóta terénu	384.90 m
rozdíl kót	2.88 m
převýšení nad terénem	0.00 m
výška šachty	2.88 m
stavební výška	3.03 m



# BETONIKA plus

Kanalizační šachty 2005 Název stavby-objektu



Projektant

STRANA

TABULKA ŠACHTOVÝCH POKLOPŮ					Betonika Plus		
Poř.	Označení šachty	Třída zatížení	Označení poklopu	Popis poklopu	Úprava kolem poklopu	Výška poklopu [mm]	Počet
1	š2	D	D3- litinový D400	s odvětráním, tlumící vložka, rám BEGU-R1, poklop GU-S-1 D400	skladba komunikace	160	1
2	š3	D	D3- litinový D400	s odvětráním, tlumící vložka, rám BEGU-R1, poklop GU-S-1 D400	skladba komunikace	160	1
3	š4	D	D3- litinový D400	s odvětráním, tlumící vložka, rám BEGU-R1, poklop GU-S-1 D400	skladba komunikace	160	1
4	š5	D	D3- litinový D400	s odvětráním, tlumící vložka, rám BEGU-R1, poklop GU-S-1 D400	skladba komunikace	160	1
5	š6	D	D3- litinový D400	s odvětráním, tlumící vložka, rám BEGU-R1, poklop GU-S-1 D400	skladba komunikace	160	1
Celkem			D3- litinový D400				5

TABULKA ŠACHET

## Šachtové dílce

## Betonika Plus

Poř. Označení šachty	Kóta terénu	Umístění	Kóta vrcholu	Kóta dna vývodu	Kóta dna šachty	Výška šachty	Vyrovnávací prstenec pro poklop šachty	Šachtový kónus zakrytová deska	Počet	Šachtová skruž	Počet	Stupadla	Šachtové dno uložení dna	Počet
	[m n.m.]		[m n.m.]	[m n.m.]	[m n.m.]	[m]								
1 š2	380.70	vozovka h = 0.0 m	380.70	377.71	377.71	2.99	TBW-Q 80/625/120	TBR-Q 600/1000x625/120 SPK	1	TBS-Q 250/1000/120-SP TBS-Q 1000/1000/120-SP	1 1	ocel. s PE	TBZ-Q 500 - 1000 pískový podklad	1
2 š3	381.25	vozovka h = 0.0 m	381.25	378.35	378.35	2.90	TBW-Q 120/625/120	TBR-Q 600/1000x625/120 SPK	2	TBS-Q 1000/1000/120-SP	1	ocel. s PE	TBZ-Q 500 - 1000 pískový podklad	1
3 š4	382.66	vozovka h = 0.0 m	382.65	379.43	379.43	3.22	TBW-Q 60/625/120	TBR-Q 600/1000x625/120 SPK	1	TBS-Q 500/1000/120-SP TBS-Q 1000/1000/120-SP	1 1	ocel. s PE	TBZ-Q 500 - 1000 pískový podklad	1
4 š5	383.90	vozovka h = 0.0 m	383.90	380.70	380.70	3.20	TBW-Q 40/625/120	TBR-Q 600/1000x625/120 SPK	1	TBS-Q 500/1000/120-SP TBS-Q 1000/1000/120-SP	1 1	ocel. s PE	TBZ-Q 500 - 1000 pískový podklad	1
5 š6	384.90	vozovka h = 0.0 m	384.90	382.02	382.02	2.88	TBW-Q 120/625/120 TBW-Q 100/625/120	TBR-Q 600/1000x625/120 SPK	1 1	TBS-Q 1000/1000/120-SP	1	ocel. s PE	TBZ-Q 500 - 1000 pískový podklad	1
Celkem							TBW-Q 120/625/120 TBW-Q 100/625/120 TBW-Q 80/625/120 TBW-Q 60/625/120 TBW-Q 40/625/120	TBR-Q 600/1000x625/120 SPK	3 1 1 1 1	TBS-Q 250/1000/120-SP TBS-Q 500/1000/120-SP TBS-Q 1000/1000/120-SP	5 2 5		TBZ-Q 500 - 1000	5

BETONIKA plus

Kanalizační šachty 2005

Název stavby-objektu



Projektant

STRANA